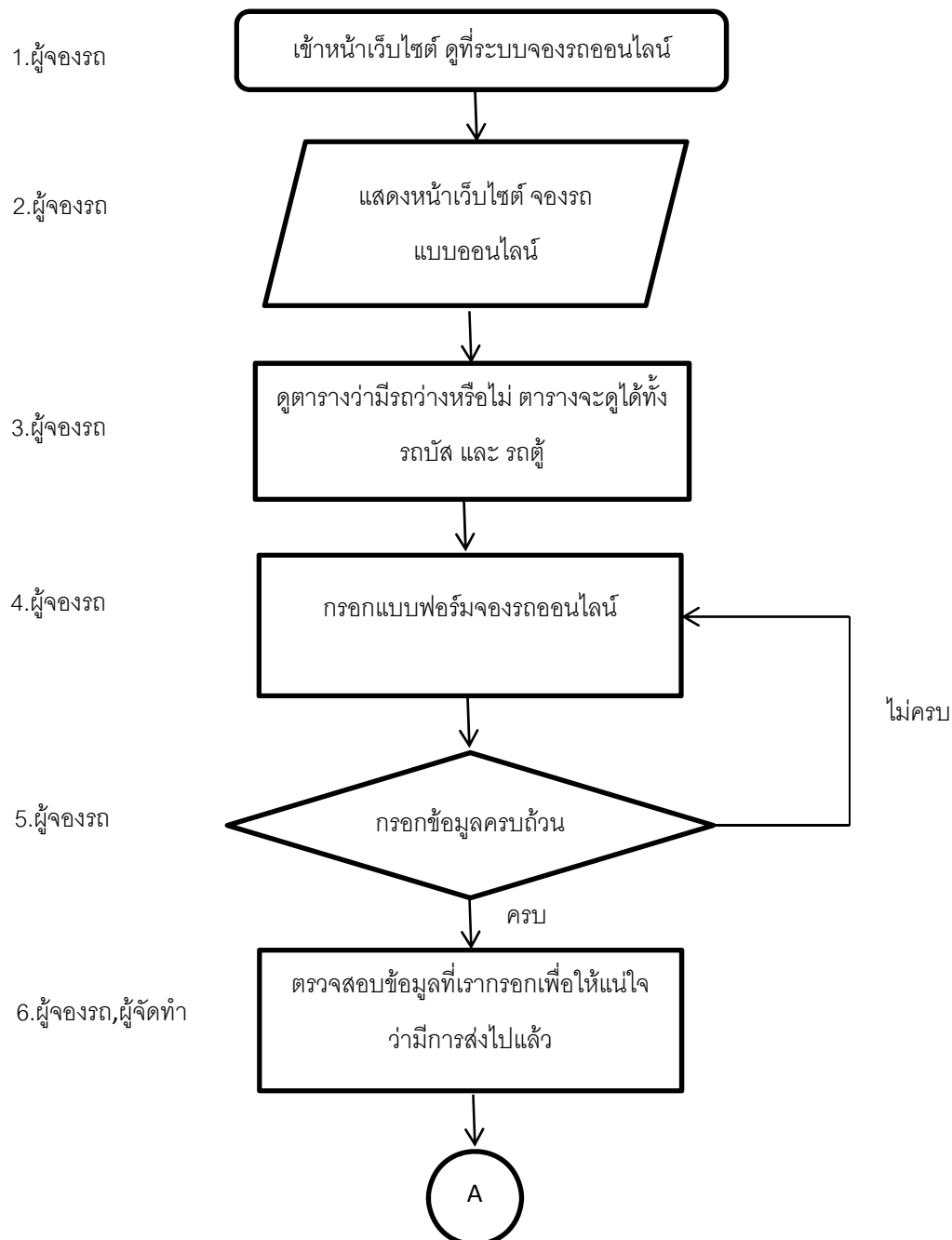
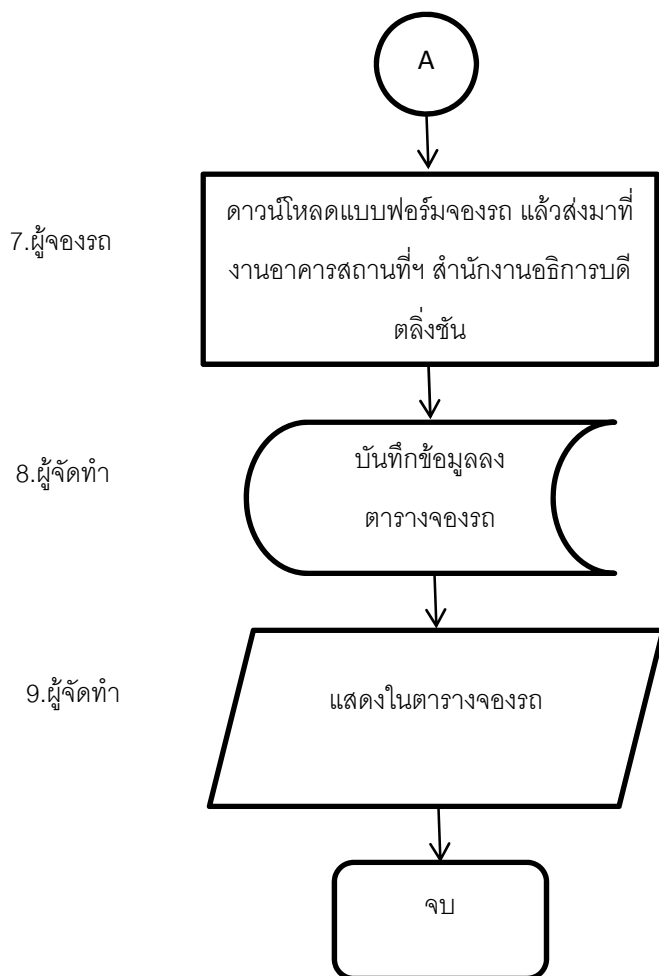


1. วัตถุประสงค์ของระบบ

แบบจองรถออนไลน์จัดทำขึ้น เพื่อให้ผู้ใช้บริการรถยนต์ ที่ใช้ในราชการ ง่ายต่อการติดต่อขอใช้รถยนต์ สำหรับระบบการจองรถออนไลน์ พัฒนาด้วย Google Document

2. ขั้นตอนการทำงานของระบบจองรถออนไลน์





ขั้นตอนการใช้งาน

1. เข้าไปที่หน้าเว็บไซต์กองกลาง www.cd.su.ac.th
2. ดูที่ภารกิจกองกลาง คลิกที่จองรถออนไลน์



รูปที่ 1 แสดงหน้าเว็บหน้าแรกของเว็บไซต์กองกลาง

3. เข้าสู่หน้าเว็บของจองรถแบบออนไลน์



รูปที่ 2 แสดงหน้าเว็บของจองรถแบบออนไลน์

4. ดูตารางว่าวันที่ผู้จองรถยนต์ต้องการใช้บริการนั้น มีรถยนต์ว่างหรือไม่
 - 4.1 ถ้าต้องการจองรถบัส ให้คลิกที่ รูปรถบัส
 - 4.2 ถ้าต้องการจองรถตู้ ให้คลิกที่ รูปรถตู้
5. กรอกแบบฟอร์มจองรถให้ครบถ้วนโดยคลิกที่ แบบฟอร์มจองรถ

แบบฟอร์มจองรถ

ขอสงวนลิขสิทธิ์ข้อมูลโดย บริษัท อีอีซี จำกัด

ชื่อผู้จอง *

หมายเลขการจอง *

รูปรถ *

วันที่จอง *

เวลาที่จอง *

สถานที่จอง *

กรุณาระบุสถานที่จองที่ชัดเจน *

ชนิดการจอง *

จองรถ

จองตู้

จองตู้

จำนวนคนขึ้น *

ผู้ควบคุมรถ

ชนิดรถ *

ไม่ระบุชนิดรถ

ไม่ระบุชนิดรถ

รถบัส หรือ รถตู้

จุดรับส่งโดยสาร *

สถานี

สถานี

สถานี

สถานี

สถานที่รับส่งโดยสารในรูปถ่าย *

อื่นๆ

ส่ง

6. จากนั้นตรวจสอบว่าได้มีการส่งไปแล้ว โดยคลิกที่ ตรวจสอบว่าได้มีการส่งไปแล้ว

วันที่จอง	ชื่อผู้จอง	หมายเลขการจอง	รูปรถ	วันที่จอง	เวลาที่จอง	สถานที่จอง	ชนิดการจอง	จำนวนคนขึ้น	ผู้ควบคุมรถ	ชนิดรถ	จุดรับส่งโดยสาร	สถานที่รับส่งโดยสาร	อื่นๆ
3/5/2554, 20:24:31	ศิริพร พงษ์พานิช	การจองรถบัส	รูปรถบัส	4/5/2554	08:00-12:00	สถานีรถไฟกรุงเทพ	จองรถบัส	2		รถบัส	สถานีรถไฟกรุงเทพ	สถานีรถไฟกรุงเทพ	31721
3/5/2554, 0:53:10	สุวิมล งามเลิศ	การจองรถตู้	รูปรถตู้	3/5/2554	12:00 น.	สถานีรถไฟกรุงเทพ	จองรถตู้	8 คน		รถตู้	สถานีรถไฟกรุงเทพ	สถานีรถไฟกรุงเทพ	099-4233374
3/5/2554, 0:40:50	ศิริพร พงษ์พานิช	การจองรถตู้	รูปรถตู้	3/5/2554	18:00 น.	สถานีรถไฟกรุงเทพ	จองรถตู้	2 คน		รถตู้	สถานีรถไฟกรุงเทพ	สถานีรถไฟกรุงเทพ	091-3272881 (โทร)

7. จากนั้นโหลดแบบฟอร์มส่งมาที่งานอาคารสถานที่และยานพาหนะ เพื่อยืนยันการใช้รถ โดยโหลดแบบฟอร์มได้ที่ ส่งแบบคำขอใช้ยานพาหนะ ถ้าเจ้าหน้าที่ไม่ได้รับแบบฟอร์มจะถือว่าสละสิทธิ์การใช้งาน แต่ถ้าส่งมาแล้วสามารถตรวจสอบได้โดยคลิกที่ดูตารางว่ามีรถว่างหรือไม่ หรือสอบถามได้ที่งานอาคารสถานที่และยานพาหนะ โทร 31688,31689