



บัณฑิตวิทยาลัย
มหาวิทยาลัยศิลปากร

คู่มือนักศึกษา

ระดับบัณฑิตศึกษา

ปีการศึกษา

2564

คำนำ

คู่มือนักศึกษาระดับบัณฑิตศึกษาเล่มนี้ จัดทำขึ้นเพื่อแนะนำและใช้เป็นข้อปฏิบัติในการศึกษา สำหรับนักศึกษาระดับบัณฑิตศึกษาขณะศึกษาในบัณฑิตวิทยาลัย มหาวิทยาลัยศิลปากร ได้อย่างถูกต้อง สอดคล้องตามเกณฑ์มาตรฐานหลักสูตรระดับบัณฑิตศึกษา ของสำนักงานปลัดกระทรวงอุดมศึกษา วิทยาศาสตร์ วิจัยและนวัตกรรม และข้อบังคับมหาวิทยาลัยศิลปากร ว่าด้วยการศึกษาระดับบัณฑิตศึกษา ซึ่งได้รวบรวมระเบียบ ข้อบังคับ ประกาศ และแนวปฏิบัติต่าง ๆ ที่เกี่ยวข้องกับการจัดการศึกษาในระดับ บัณฑิตศึกษา อันจะเป็นประโยชน์ให้นักศึกษาได้มีความเข้าใจเกี่ยวกับระยะเวลาและขั้นตอนการ ดำเนินการต่าง ๆ ให้ง่ายขึ้นเป็นแนวทางในการศึกษาตั้งแรกเข้าจนถึงสำเร็จการศึกษาอย่างมีคุณภาพ

ทั้งนี้ นักศึกษาควรศึกษาระเบียบ ข้อบังคับ ประกาศ และแนวปฏิบัติต่าง ๆ ติดตาม ตรวจสอบ ปฏิทินการศึกษา และจาก <http://www.graduate.su.ac.th> ให้เข้าใจโดยตลอดระยะเวลาที่ศึกษาใน มหาวิทยาลัยศิลปากร เพื่อให้การศึกษาเป็นไปอย่างรวดเร็วและถูกต้อง สามารถสำเร็จการศึกษาได้ ภายในระยะเวลาการศึกษาตามที่หลักสูตรกำหนด

บัณฑิตวิทยาลัย มหาวิทยาลัยศิลปากร

สารบัญ

	หน้า
การติดต่อบัณฑิตวิทยาลัย	1
การศึกษาระดับบัณฑิตศึกษา.....	2
ส่วนที่ 1 ก่อนการศึกษา	4
- การขึ้นทะเบียนเป็นนักศึกษา / การปฐมนิเทศนักศึกษาใหม่	4
- การลงทะเบียนรายวิชา วิทยานิพนธ์ การค้นคว้าอิสระ.....	4
- ขั้นตอนการลงทะเบียนระบบออนไลน์	5
ส่วนที่ 2 ระหว่างการศึกษา	6
- ระยะเวลาการศึกษา.....	6
- การลงทะเบียนรายวิชากับสถาบันอุดมศึกษาอื่น ๆ	6
- การวัดผลการศึกษา การนับหน่วยกิต การลงทะเบียนรายวิชาซ้ำ	7
- การเทียบโอนหน่วยกิต การเปลี่ยนแผนการศึกษา การเปลี่ยนสาขาวิชา	8
- การเปลี่ยนระดับการศึกษา การเปลี่ยนโครงการศึกษา การรอฟินิจ	9
- การลาพักการศึกษา การกลับเข้าศึกษา การลาออกจากการเป็นนักศึกษา	10
- การพ้นสภาพจากการเป็นนักศึกษา การลงโทษนักศึกษา	11
- ภาษาอังกฤษ.....	12
- การสอบวัดคุณสมบัติ การสอบประมวลความรู้ การออกหนังสือราชการ	13
- ทูน	14
- วิทยานิพนธ์/การค้นคว้าอิสระ.....	14-18
ส่วนที่ 3 การสำเร็จการศึกษา	19-20
- การสำเร็จการศึกษาและการขออนุมัติปริญญา	
- ขั้นตอนการขอสำเร็จการศึกษา	
- การเพิกถอนปริญญา	
ภาคผนวก	
- ตัวอย่างการลงทะเบียน.....	22
- วิธีการขอคำร้องออนไลน์.....	27
- ตัวอย่างหนังสือราชการต่าง ๆ.....	30
- ค่าธรรมเนียมการศึกษาระดับบัณฑิตศึกษา ภาคปกติ	36
- ค่าธรรมเนียมการศึกษาระดับบัณฑิตศึกษาโครงการพิเศษ.....	52
- แบบฟอร์มรายละเอียดผู้ทรงคุณวุฒิภายนอก.....	63
- แบบฟอร์มรายละเอียดอาจารย์ประจำ	64
- ขั้นตอนการทำวิทยานิพนธ์ในระบบ iThesis.....	65

- ข้อบังคับมหาวิทยาลัยศิลปากร ว่าด้วยการศึกษาในระดับบัณฑิตศึกษา 2561
- ประกาศกระทรวงศึกษาธิการ เรื่อง เกณฑ์มาตรฐานหลักสูตรระดับบัณฑิตศึกษา พ.ศ. 2558
- ประกาศกระทรวงศึกษาธิการ เรื่อง แนวทางการบริหารเกณฑ์มาตรฐานหลักสูตรระดับอุดมศึกษา พ.ศ. 2558
- ระเบียบบัณฑิตวิทยาลัย มหาวิทยาลัยศิลปากร ว่าด้วยแนวทางปฏิบัติเกี่ยวกับการทำวิทยานิพนธ์
- คู่มือการทำวิทยานิพนธ์ในระบบ iThesis
- แบบฟอร์มต่าง ๆ

ติดต่อบัณฑิตวิทยาลัย มหาวิทยาลัยศิลปากร

สถานที่

- | | |
|--|---|
| 1. ดลิ่งชั้น กรุงเทพฯ | โทร. 0 2849 7502 - 3 หรือ 088 229 2015 |
| 2. พระราชวังสนามจันทร์ นครปฐม | โทร. 0 3421 8808 หรือ 088 229 2013 |
| 3. สารสนเทศเพชรบุรี | โทร. 032 594 107 |
| 4. www.graduate.su.ac.th หรือ | www.facebook.com/graduatesu |



หน่วยงาน	รายละเอียดการติดต่อ
1. บริหารและธุรการ ดลิ่งชั้น 0 2849 7502 ต่อ 31205 นครปฐม 0 3421 8808 หรือ 0 3425 3840-4 ต่อ 22500 เพชรบุรี 032 594 107	- งานธุรการ การรับ-ส่งหนังสือราชการ - งานการเจ้าหน้าที่ - งานประชุมและประสานงาน - งานประชาสัมพันธ์ - งานดูแลระบบและเว็บไซต์
2. คลังและพัสดุ ดลิ่งชั้น 0 2849 7502 ต่อ 31203 นครปฐม 0 3421 8789 หรือ 0 3425 3840-4 ต่อ 22540 เพชรบุรี 032 594 107	- งานการเงินและบัญชี - การขอรับเงินทุน ฯลฯ การขอประมาณการค่าใช้จ่ายแต่ละหลักสูตร - งานพัสดุ - งานงบประมาณ
3. วิทยานิพนธ์ ดลิ่งชั้น 0 2849 7502 ต่อ 31204 นครปฐม 0 3421 8790 หรือ 0 3425 3840-4 ต่อ 22520 เพชรบุรี 032 594107	- งานวิทยานิพนธ์ เช่น การสอบพิจารณาหัวข้อฯ การอนุมัติหัวข้อฯ และแต่งตั้งอาจารย์ที่ปรึกษา การเปลี่ยนหัวข้อฯ, การเปลี่ยนแปลงอาจารย์ที่ปรึกษาวิทยานิพนธ์หรือการค้นคว้าอิสระ - หนังสือราชการเกี่ยวกับวิทยานิพนธ์ เช่น หนังสือเชิญตรวจเครื่องมือวิจัยฯ การทดลองเครื่องมือฯ การเก็บข้อมูล ฯลฯ - การบริหารจัดการทำวิทยานิพนธ์ด้วยระบบ iThesis - การส่งใบนำส่งวิทยานิพนธ์/การค้นคว้าอิสระฉบับสมบูรณ์พร้อมเอกสารเผยแพร่ผลงานวิจัย - การขอทุนการศึกษา หรือทุนอุดหนุนการวิจัย
4. มาตรฐานการศึกษา ดลิ่งชั้น 0 2849 7502 ต่อ 31207 นครปฐม 0 3421 8788 หรือ 0 3425 3840-4 ต่อ 22530 เพชรบุรี 032 59 4107	- งานรับสมัครนักศึกษา - งานปรับปรุงและพัฒนาหลักสูตรระดับบัณฑิตศึกษา - งานตรวจสอบคุณสมบัตินักศึกษา การเสนอสำเร็จการศึกษา - งานระเบียบอัตราค่าธรรมเนียมการศึกษา - งานข้อบังคับระดับบัณฑิตศึกษา
5. บริการวิชาการและทำนุบำรุงศิลปวัฒนธรรม นครปฐม 091 424 9362-3 หรือ 0 3425 3840-4 ต่อ 22550	- การประชุมวิชาการ - การประกันคุณภาพ

ติดต่อกองบริหารงานวิชาการ

กองบริหารงานวิชาการ งานทะเบียนและสถิติ นครปฐม 06-5571-5342, 03425-5091 หรือ 0-3425-3840-4 ต่อ 22530, 22315	- ขึ้นทะเบียนเป็นนักศึกษา - การลงทะเบียนรายวิชา/เพิ่ม/ถอน และเกี่ยวข้องกับทะเบียน - การขอหนังสือรับรอง ทราบสคิป ใบรับรองวุฒิ ฯลฯ - ขึ้นทะเบียนสำเร็จการศึกษา
--	---

การศึกษาระดับบัณฑิตศึกษา

ขั้นทะเบียนเป็นนักศึกษา เข้ารับการปฐมนิเทศ

ระยะเวลาการศึกษา

- ป.เอก รับเข้าจากวุฒิป.โท ไม่เกิน 6 ปี หรือ รับเข้าจากวุฒิป.ตรี ไม่เกิน 8 ปี
- ป.โท ไม่เกิน 5 ปี
- หรือตามที่หลักสูตรกำหนด

ลงทะเบียนเรียนรายวิชาให้ครบถ้วนตามโครงสร้างหลักสูตร ประกอบด้วย

1. รายวิชาพื้นฐาน = S
2. รายวิชาบังคับ = ไม่ต่ำกว่า B หากต่ำกว่า B ลงเรียนใหม่
3. รายวิชาบังคับเลือก = ไม่ต่ำกว่า B หากต่ำกว่า B ลงเรียนรายวิชาเดิม/เลือกรายวิชาใหม่
4. รายวิชาเลือก ป.เอก = ไม่ต่ำกว่า B / ป.โท = ไม่ต่ำกว่า C
(*การลงทะเบียนซ้ำจะนับหน่วยกิตเพียงครั้งเดียว)
5. สอบประมวลความรู้ / สอบวัดคุณสมบัติ = S
 - ป.โท ได้ผลสอบ S ก่อนการสอบวิทยานิพนธ์/การค้นคว้าอิสระเพื่อสำเร็จการศึกษา
 - ป.เอก ได้ผลสอบ S ก่อนอนุมัติหัวข้อวิทยานิพนธ์
6. ภาษาต่างประเทศ ผลการสอบไม่ต่ำกว่า B2 ก่อนการสอบวิทยานิพนธ์/การค้นคว้าอิสระเพื่อสำเร็จการศึกษา
7. วิทยานิพนธ์ / การค้นคว้าอิสระ = Excellent / Good / Pass
8. ผลงานวิทยานิพนธ์/การค้นคว้าอิสระ หรือส่วนหนึ่ง ต้องได้รับการเผยแพร่ผลงานฯ

ข้อควรระวังระหว่างการศึกษา

การรอฟินิจ

1. ได้สัญลักษณ์ U ในรายวิชาใดวิชาหนึ่งที่ลงทะเบียนเรียนซึ่งถูกกำหนดให้เป็นวิชาพื้นฐานหรือวิชาบังคับของหลักสูตรนั้น
2. ได้สัญลักษณ์ NP ในการประเมินความก้าวหน้าวิทยานิพนธ์/การค้นคว้าอิสระ
3. สอบได้ค่าระดับเฉลี่ยภาคการศึกษาที่ 1 ต่ำกว่า 3 (ยกเว้นนักศึกษาทดลองศึกษา หรือนักศึกษาแบบทำวิทยานิพนธ์อย่างเดียว)
4. สอบได้ค่าระดับเฉลี่ยสะสมตั้งแต่ภาคการศึกษาที่ 2 เป็นต้นไป ต่ำกว่า 3
ทั้งนี้ หากรอฟินิจ 2 ภาคการศึกษาติดต่อกันจะพ้นสภาพการเป็นนักศึกษา

ข้อควรระวังระหว่างการศึกษา (ต่อ)

การฟื้นฟูสภาพการเป็นนักศึกษา

1. คะแนนเฉลี่ยในภาคการศึกษาที่ 1 หรือคะแนนเฉลี่ยสะสมตั้งแต่ภาคการศึกษาที่ 2 เป็นต้นไปต่ำกว่า 2.5
2. เป็นนักศึกษารอพินิจ 2 ภาคการศึกษาติดต่อกัน
3. สอบประมวลฯ/สอบวัดคุณสมบัติ ไม่ผ่านครั้งที่ 2
4. ไม่อนุมัติหัวข้อฯ ภายใน 3 ปี หรือ 5 ปี
5. ไม่สำเร็จการศึกษาภายในระยะเวลาที่กำหนด
6. ถูกลงโทษให้ออก
7. สอบวิทยานิพนธ์/การค้นคว้าอิสระ ตก



วิทยานิพนธ์/การค้นคว้าอิสระ

1. ศึกษา เข้าอบรม และทำวิทยานิพนธ์ / การค้นคว้าอิสระ ในระบบ iThesis
2. ต้องอนุมัติหัวข้อวิทยานิพนธ์/การค้นคว้าอิสระ ภายในระยะเวลา
 - ป.เอก รับเข้าวุฒิ ป.โท ไม่เกิน 3 ปี หรือ รับเข้าวุฒิ ป.ตรี ไม่เกิน 5 ปี
 - ป.โท ไม่เกิน 3 ปี
 - **หรือตามระยะเวลาที่หลักสูตรกำหนด
3. สอบวิทยานิพนธ์/การค้นคว้าอิสระ ไม่เกินระยะเวลาที่กำหนดตามปฏิทินการศึกษา
4. ผลงานวิทยานิพนธ์/การค้นคว้าอิสระ ต้องได้รับการเผยแพร่
 - ป.เอก แบบ 1 ตีพิมพ์ในวารสารระดับชาติ / นานาชาติ อย่างน้อย 2 เรื่อง
แบบ 2 ตีพิมพ์ในวารสารระดับชาติ/นานาชาติ อย่างน้อย 1 เรื่อง
 - ป.โท แผน ก แบบ ก.1 ตีพิมพ์ในวารสารระดับชาติ/นานาชาติ
แผน ก แบบ ก.2 ตีพิมพ์ในวารสารระดับชาติ/นานาชาติ หรือนำเสนอต่อที่ประชุมวิชาการ
แผน ข ต้องได้รับการเผยแพร่ในลักษณะที่สืบค้นได้
 - หรือ กรณีหลักสูตรกำหนดเกณฑ์ที่สูงกว่า ต้องตีพิมพ์เผยแพร่ตามที่หลักสูตรกำหนด



ส่งใบนำส่งวิทยานิพนธ์/การค้นคว้าอิสระ ฉบับสมบูรณ์
จากระบบ iThesis พร้อมเอกสารหลักฐานต่าง ๆ
ไม่เกินระยะเวลาการศึกษาตามที่หลักสูตรกำหนด



ยื่นคำร้องขอสำเร็จการศึกษา และ
ขึ้นทะเบียนเป็นผู้สำเร็จการศึกษา

ส่วนที่ 1 ก่อนการศึกษา

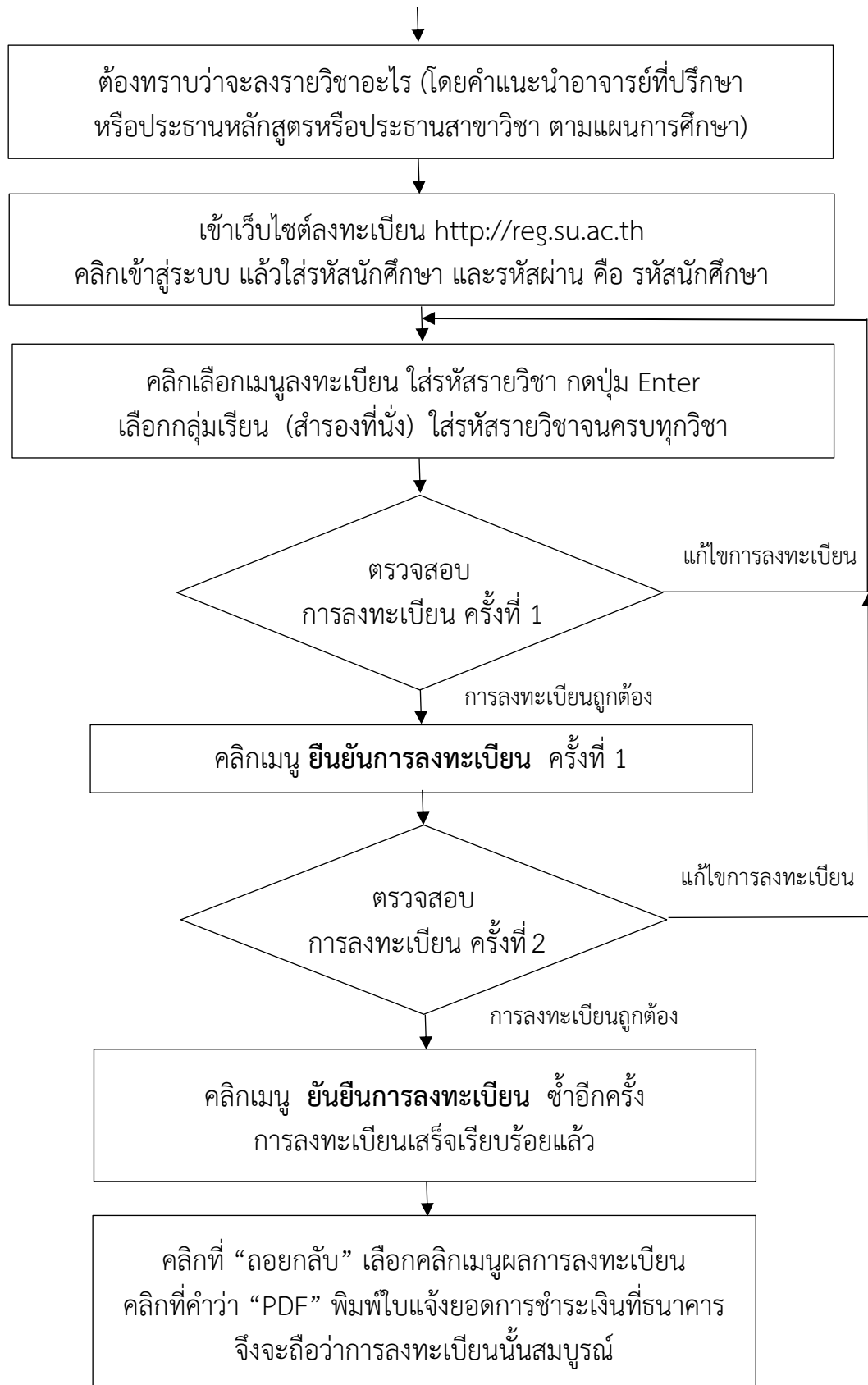
ขึ้นทะเบียนเป็นนักศึกษา
ทางออนไลน์ ภายในวัน เวลาและสถานที่
ตามประกาศมหาวิทยาลัยกำหนด
มีฉะนั้นถือว่าสละสิทธิ์
นักศึกษาปริญญาเอกต้องยื่นผล
ภาษาอังกฤษ A2

เข้าร่วมปฐมนิเทศนักศึกษา
เพื่อทราบและถือปฏิบัติ ตามเกณฑ์ฯ
ข้อบังคับฯ ระเบียบ ประกาศ ของ
มหาวิทยาลัย และบัณฑิตวิทยาลัย

การลงทะเบียนรายวิชา /วิทยานิพนธ์/การค้นคว้าอิสระ

- หนึ่งปีการศึกษา แบ่งเป็น 2 ภาคการศึกษา (ภาคต้นและภาคปลาย)
- ระยะเวลาการศึกษาภาคการศึกษาละไม่น้อยกว่า 15 สัปดาห์
- ลงทะเบียนรายวิชา / เพิ่ม /ถอน ผ่านระบบออนไลน์ ตามระยะเวลาที่กำหนดในปฏิทินการศึกษา
- ลงทะเบียนตามคำแนะนำของอาจารย์ที่ปรึกษา ให้ครบถ้วนตามโครงสร้างหลักสูตร
- ลงทะเบียนทุกภาคการศึกษาจนกว่าจะสำเร็จการศึกษา
- ภาคการศึกษา ปกติ ลงทะเบียนไม่เกิน 15 นก. / ฤดูร้อน ไม่เกิน 6 นก.
- กรณีลงทะเบียน รายวิชา / เพิ่ม /ถอน เกินเวลา จะเสียค่าปรับวันละ 50 แต่ไม่เกิน 1000 บาท
- กรณีลงทะเบียนเกิน 15 นก. ต้องยื่นคำร้องเป็นกรณีพิเศษ
- หากได้รับอนุมัติหัวข้อวิทยานิพนธ์/การค้นคว้าอิสระแล้ว ต้องลงทะเบียนทันทีในช่วงระยะเวลาลงทะเบียนตามปฏิทินการศึกษา และลงต่อ ๆ ไปจนกว่าจะสำเร็จการศึกษา
- ต้องชำระเงินค่าลงทะเบียนผ่านธนาคาร หากเกินเวลา การลงทะเบียนนั้นถือเป็นโมฆะ
- ชำระเงินช้า จะเสียค่าปรับวันละ 50 แต่ไม่เกิน 1,000 บาท

ขั้นตอนการลงทะเบียนเรียนรายวิชาระบบออนไลน์



ส่วนที่ 2

ระหว่างการศึกษา

ระยะเวลาการศึกษา

ป. เอก - กรณี จบตรี ต่อ ป.เอก ไม่เกิน 8 ปีการศึกษา /ตามหลักสูตรกำหนด
- กรณี จบป.โท ต่อ ป.เอก ไม่เกิน 6 ปีการศึกษา /ตามหลักสูตรกำหนด

ป.โท ไม่เกิน 5 ปีการศึกษา / ตามหลักสูตรกำหนด

การลงทะเบียนรายวิชาของสถาบันอุดมศึกษาอื่น

- เป็นรายวิชาที่ไม่เปิดสอนใน มหาวิทยาลัยศิลปากร
- ผู้รับผิดชอบหลักสูตรประสานงานกับมหาวิทยาลัยที่จะไปลงเรียน
- ได้รับความเห็นชอบจากผู้รับผิดชอบหลักสูตร และมหาวิทยาลัยที่จะไปลงเรียน
- ป.โท ลงทะเบียนไม่เกิน 9 นก. ให้นำมานับ นก. และ คำนวณค่าเฉลี่ย
- ป.เอก ไม่นำมานับ นก. (ผลการเรียน = S / Au)
- ทำหนังสือแจ้งมหาวิทยาลัยที่จะไปลงเรียน

การวัดผลการศึกษา

วัดผลทุกรายวิชาที่ลงทะเบียน เมื่อสิ้นภาคการศึกษา

- รายวิชาปรับพื้นฐาน = S
 - รายวิชาบังคับ $\geq B / S$ ในรายวิชาที่หลักสูตรกำหนด
 - รายวิชาบังคับเลือก $\geq B / S$ ในรายวิชาที่หลักสูตรกำหนด
 - รายวิชาเลือก $\geq C$
 - รายวิชาเลือกเสรี $\geq C$ (ตามหลักสูตรกำหนด)
 - สอบประมวลความรู้ / สอบวัดคุณสมบัติ = S
 - ภาษาอังกฤษ เกณฑ์เข้า ป.เอก $\geq A2$, เกณฑ์จบ ป.เอก และ ป.โท $\geq B2$
 - วิทยานิพนธ์/การค้นคว้าอิสระ = Excellent , Good , Pass
- หมายเหตุ - ป.เอก แบบ 2 ทุกรายวิชาต้อง $\geq B$ หรือ

- ป.เอก แบบ 1 และ ป.โท แผน ก แบบ ก 1 = S / Au

ทั้งนี้ - รายวิชาใดที่ไม่รายงานผลการศึกษา จะได้สัญลักษณ์ X

- รายวิชาใดที่ยังไม่ได้วัดผล/ไม่มีการวัดผล ให้ผลเป็น I (ไม่สมบูรณ์) , W (ถอนรายวิชา) , Au (ศึกษาไม่นับนค.)

การนับหน่วยกิต

ป. โท - รายวิชาบังคับ/บังคับเลือก $\geq B$

- รายวิชาเลือก $\geq C / S$

ป.เอก แบบ 2 ทุกรายวิชา $\geq B / S$ ที่กำหนดในหลักสูตร

กรณี ต้องลงทะเบียนรายวิชาใดซ้ำ หรือแทนตามที่หลักสูตรกำหนดจะนับหน่วยกิตได้เพียงครั้งเดียว

การลงทะเบียนรายวิชาซ้ำ

- รายวิชาบังคับ $< B / U$ ต้องลงทะเบียนเรียนรายวิชานั้นใหม่
- รายวิชาบังคับเลือก $< B / U$ ต้องลงทะเบียนเรียนรายวิชานั้นใหม่/รายวิชาอื่น ในกลุ่มเดียวกันก็ได้
- รายวิชาบังคับ/บังคับเลือก $\geq B$ ไม่มีสิทธิ์ลงทะเบียนรายวิชานั้นอีก
- รายวิชาเลือก $< B / U$ มีสิทธิ์ลงทะเบียนเรียนรายวิชาเดิมนั้นใหม่/รายวิชาเลือกอื่นแทนก็ได้

การเทียบโอนหน่วยกิต

- เป็นรายวิชา/กลุ่มรายวิชาในหลักสูตรระดับบัณฑิตศึกษา
- รายวิชามีเนื้อหาสาระครอบคลุมไม่น้อยกว่าสามในสี่ของรายวิชาที่ขอเทียบ
- เป็นรายวิชาที่เรียนมาแล้วไม่เกิน 5 ปี นับจากปีการศึกษาที่ลงทะเบียน
- รายวิชาที่ได้ผลการเรียนไม่ต่ำกว่า B / 3 / S
- วิทยานิพนธ์/การค้นคว้าอิสระ การสอบวัดคุณสมบัติ / การสอบประมวลความรู้
ไม่อนุญาตให้เทียบโอน
- ให้เทียบรายวิชาและโอนได้ไม่เกินหนึ่งในสามของจำนวนหน่วยกิตรวมของหลักสูตรที่รับโอน
- ได้รับความเห็นชอบจากผู้รับผิดชอบหลักสูตรและคณะกรรมการประจำคณะ
- จะต้องใช้เวลาศึกษาอยู่ในมหาวิทยาลัยศิลปากรอย่างน้อยหนึ่งปีการศึกษา
- รายวิชาที่ได้รับอนุมัติให้โอนจากสถาบันอื่น ไม่ให้นำไปคำนวณค่าระดับเฉลี่ยสะสม

การเปลี่ยนแผนการศึกษา

- เปลี่ยนแผน/แบบการศึกษา ในหลักสูตรเดียวกัน และสาขาวิชาเดียวกัน
ป.โท ระหว่าง แผน ก 1, แผน ก 2 และแผน ข
ป.เอก ระหว่าง แบบ 1 และ แบบ 2
- โดยยื่นคำร้องได้รับความเห็นของ อ.ที่ปรึกษา ผู้รับผิดชอบหลักสูตร และคณะ
- ระยะเวลาการศึกษาให้นับรวมตั้งแต่นักศึกษาเริ่มเข้าศึกษา

การเปลี่ยนสาขาวิชา

- เปลี่ยนในหลักสูตรระดับการศึกษาเดียวกันภายในคณะวิชา หรือระหว่างคณะวิชา
- โดยยื่นคำร้องได้รับความเห็นของ อ.ที่ปรึกษา ผู้รับผิดชอบหลักสูตร และคณะ ทั้งเก่าและใหม่
- ระยะเวลาการศึกษาให้นับรวมตั้งแต่นักศึกษาเริ่มเข้าศึกษา

การเปลี่ยนระดับการศึกษา

- เปลี่ยนระดับการศึกษาในหลักสูตรที่มีระดับการศึกษาสูงกว่า → ต่ำกว่า หรือ
- เปลี่ยนระดับการศึกษาในหลักสูตรที่มีระดับการศึกษาต่ำกว่า → สูงกว่า
- โดยยื่นคำร้องได้รับความเห็นของ อ.ที่ปรึกษา ผู้รับผิดชอบหลักสูตร และคณะ
- ระยะเวลาการศึกษาให้นับรวมตั้งแต่นักศึกษาเริ่มเข้าศึกษา

การเปลี่ยนโครงการศึกษา

- เปลี่ยนการศึกษา ภาคปกติ → โครงการพิเศษ หรือ
- เปลี่ยนการศึกษา โครงการพิเศษ → ภาคปกติ
- โดยยื่นคำร้องได้รับความเห็นของ อ.ที่ปรึกษา ผู้รับผิดชอบหลักสูตร และคณะ
- ระยะเวลาการศึกษาให้นับรวมตั้งแต่นักศึกษาเริ่มเข้าศึกษา

การรอฟินิจ

เป็นนักศึกษารอฟินิจ ดังนี้

- ได้ U ในรายวิชาที่ลงทะเบียนเรียน
- ได้ NP ในการถูกประเมินวิทยานิพนธ์/การค้นคว้าอิสระ
- ได้เกรดเฉลี่ยในภาคการศึกษาที่ 1 ต่ำกว่า 3 (ยกเว้นนักศึกษาทดลองศึกษา)
- ได้เกรดเฉลี่ยสะสมตั้งภาคการศึกษาที่ 2 ต่ำกว่า 3

หมายเหตุ รอฟินิจ 2 ภาคการศึกษาติดต่อกัน จะพ้นสภาพการเป็นนักศึกษา

การลาพักการศึกษา

นักศึกษาที่มีเหตุจำเป็นอันสมควร อาจลาพักการศึกษาได้ในภาคการศึกษาใดภาคการศึกษาหนึ่งได้

- ศึกษามาแล้วอย่างน้อย 1 ภาคการศึกษา
- ยื่นคำร้องโดยได้รับความเห็นชอบจาก อ.ที่ปรึกษา ผู้รับผิดชอบหลักสูตร และคณะ ภายใน 30 วันนับจากเปิดภาคการศึกษา
- อาจขอลาพักเป็นกรณีในเรื่อง
 - * ถูกเกณฑ์/ระดมเข้ารับราชการทหารกองประจำการ
 - * ได้รับทุนการศึกษาระหว่างประเทศหรือทุนอื่น
 - * เจ็บป่วยเป็นเวลานานโดยมีใบรับรองจากแพทย์
 - * มีเหตุจำเป็นอันสมควรหรือสุดิวสัย

กรณี ที่ได้รับอนุมัติให้ลาพัก

- ชำระค่าธรรมเนียมลาพักการศึกษา
- นับระยะเวลาลาพักรวมอยู่ในระยะเวลาการศึกษาด้วย
- รายวิชาที่ลงทะเบียนแล้ว จะได้ W ทุกรายวิชา

ทั้งนี้ อาจพิจารณาเหตุจำเป็น/สุดิวสัยให้ลาพักการศึกษาได้ครั้งละไม่เกิน 2 ภาคการศึกษาปกติติดต่อกัน แต่รวมเวลาการลาพักทั้งหมดไม่เกิน 4 ภาคการศึกษาปกติ

การกลับเข้าศึกษา

- เป็นนักศึกษาที่ได้รับอนุมัติให้ลาพักการศึกษา/ถูกสั่งพักการศึกษา
- ยื่นคำร้องขอกลับเข้าศึกษา ไม่น้อยกว่า 14 วัน ก่อนวันเปิดภาคการศึกษา มิฉะนั้นไม่มีสิทธิ์ลงทะเบียนในภาคการศึกษานั้น เว้นแต่จะได้รับอนุมัติเป็นกรณีพิเศษ

การลาออกจากการเป็นนักศึกษา

- ยื่นคำร้องก่อนการสอบประจำภาค
- ได้รับความเห็นชอบจาก อ.ที่ปรึกษา และคณะ
- ในระหว่างรออนุมัติให้ลาออก ยังต้องปฏิบัติตามกฎ ระเบียบ ข้อบังคับฯ ประกาศ ของมหาวิทยาลัย และบัณฑิตวิทยาลัย ด้วย

การพ้นสภาพจากการเป็นนักศึกษา

ในกรณี ดังนี้

1. ขาดคุณสมบัติการเข้าศึกษา
2. ลาออกจากการเป็นนักศึกษา
3. ได้เกรดเฉลี่ยในภาคการศึกษาแรกต่ำกว่า 2.50 หรือ ต่ำกว่า 3/U ของนักศึกษาทดลองศึกษา
4. ได้เกรดเฉลี่ยสะสมตั้งแต่ภาคการศึกษาที่ 2 เป็นต้นไป ต่ำกว่า 2.50
5. เป็นนักศึกษารอพินิจ 2 ภาคการศึกษาปกติต่อเนื่องกัน
6. ไม่ได้รับอนุมัติหัวข้อวิทยานิพนธ์/การค้นคว้าอิสระภายในเวลาที่กำหนด
7. ไม่ปฏิบัติตามเงื่อนไขการลาพักและการขอกลับเข้าศึกษา/ไม่ลงทะเบียนในภาคการศึกษาปกติ
8. สอบวัดคุณสมบัติ/สอบประมวลความรู้ ไม่ผ่านเป็นครั้งที่ 2
9. สอบวิทยานิพนธ์/การค้นคว้าอิสระ ตก
10. ถูกลงโทษกรณีกระทำความผิดระเบียบการสอบ/จริยธรรมในความผิดประเภททุจริต
11. กระทำผิดวินัยนักศึกษาและถูกโทษให้พ้นสภาพการเป็นนักศึกษา
12. ไม่สามารถสำเร็จการศึกษาภายในระยะเวลาที่หลักสูตรกำหนด
13. ศึกษาครบถ้วนตามหลักสูตรและได้รับอนุมัติให้สำเร็จการศึกษา
14. ตาย
15. เหตุอื่นตามที่สภามหาวิทยาลัยมีมติให้พ้นสภาพ

ทั้งนี้ ตามข้อ 2 / 7 อาจขอกลับเข้าศึกษาได้ภายในระยะเวลา 2 ปีนับแต่วันที่พ้นสภาพ โดยนับระยะเวลาที่พ้นสภาพการเป็นนักศึกษานั้นรวมอยู่ในระยะเวลาการศึกษาทั้งหมด และต้องเสียค่าธรรมเนียมเสมือนเป็นผู้ลาพักการศึกษา รวมทั้งค่าธรรมเนียมอื่น ๆ ที่ต้องชำระหรือค้างชำระด้วย

การลงโทษนักศึกษา

กระทำความผิดระเบียบการสอบ วินัย และจริยธรรม เช่น ประเภททุจริต/ส่อทุจริต /ประพฤติผิดจริยธรรม ฯลฯ อาจถูกลงโทษ ดังนี้

1. ภาคทัณฑ์
2. ให้ตกทุกรายวิชาที่ได้ลงทะเบียนในภาคการศึกษานั้น
3. พักการศึกษา (ระยะเวลาที่ถูกพักการศึกษาให้นับรวมอยู่ในระยะเวลาการศึกษาด้วย)
4. พ้นสภาพการเป็นนักศึกษา

ภาษาอังกฤษระดับบัณฑิตศึกษา

เกณฑ์เข้า

- ป.เอก
1. มีผลทดสอบภาษาอังกฤษตามมาตรฐาน CEFR \geq A2 หรือ จากสถาบันอื่นเทียบตามมาตรฐาน CEFR \geq A2 ตามประกาศมหาวิทยาลัยกำหนด โดยผลมีระยะเวลาไม่เกิน 2 ปี นับจากวันสอบจนถึงวันที่ยื่นผลทดสอบ
 2. กรณีหลักสูตรกำหนดเกณฑ์ที่สูงกว่า ให้ใช้เกณฑ์หลักสูตรกำหนด
 3. กรณีที่อาจได้รับยกเว้น ดังนี้
 - จบจากหลักสูตรที่ใช้ภาษาอังกฤษในการเรียนการสอนจากสถาบันที่ ก.พ. รับรอง
 - เป็นผู้ได้รับทุนให้เข้าศึกษา / หน่วยงานมี MOU กับมหาวิทยาลัย

เกณฑ์สำเร็จการศึกษา ป.เอก และ ป.โท (มีผลทดสอบก่อนการสอบจบ)

1. มีผลทดสอบภาษาอังกฤษตามมาตรฐาน CEFR \geq B2 หรือ
2. มีผลทดสอบภาษาอังกฤษตามมาตรฐาน CEFR $B2 <$ และได้ลงทะเบียนเรียนเพิ่มโดยผลเป็น S ดังนี้

ผลการทดสอบ	หลักสูตรเร่งรัดที่ต้องเรียน
ต่ำกว่า A2	3 หลักสูตร
A2	2 หลักสูตร
B1	1 หลักสูตร

3. มีผลทดสอบภาษาอังกฤษจากสถาบันอื่นเทียบตามมาตรฐาน CEFR / ตามประกาศมหาวิทยาลัยกำหนด \geq B2 โดยมีระยะเวลาไม่เกิน 2 ปี นับจากวันที่ยื่นผลการทดสอบ

เกณฑ์การเทียบคะแนนผลการทดสอบภาษาอังกฤษจากสถาบันทดสอบภาษาที่มีมาตรฐานเทียบเคียงเกณฑ์ CEFR

ระดับ CEFR	ระดับคะแนนการทดสอบ					
	TOEIC (Listening and Reading Test)	TOEFL iBT	TOEFL ITP	IELTS (band scores)	Cambridge English	CU-TEP
A1	120-220	n/a	n/a	n/a	100-119	n/a
A2	225-545	n/a	337-459	n/a	120-139	14-34
B1	550-780	42-71	460-542	4-5	140-159	35-69
B2	785-940	72-94	543-626	5.5-6.5	160-179	70-98
C1	945-990	95-120	627-677	7-8	180-199	99-120
C2	n/a		n/a	9	200-230	n/a

ระดับ CEFR	ระดับคะแนนผลการทดสอบภาษาอังกฤษ STEP
A1	1 - 25
A2	26 - 50
B1	51 - 75
B2	76 - 100
C1	101 - 120

การสอบวัดคุณสมบัติ

1. ป.เอก แบบ 1 สอบวัดคุณสมบัติก่อนที่จะทำวิทยานิพนธ์
2. ป.เอก แบบ 2 สอบวัดคุณสมบัติหลังจากสอบผ่านวิชาบังคับตามที่หลักสูตรกำหนด
3. ลงทะเบียนสอบวัดคุณสมบัติ ตามระยะเวลาที่กำหนดในปฏิทินการศึกษา
4. ผลการสอบจะใช้สัญลักษณ์ S หรือ U
ทั้งนี้ หากได้ U เป็นครั้งที่ 2 จะพ้นสภาพการเป็นนักศึกษา

การสอบประมวลความรู้

1. ป.เอก / ป.โท ที่หลักสูตรกำหนดให้มีการสอบประมวลความรู้
2. ป.โท แผน ข ต้องสอบประมวลความรู้ ซึ่งเรียนรายวิชาและได้หน่วยกิตสะสมครบถ้วนตามหลักสูตรกำหนด
3. ลงทะเบียนสอบประมวลความรู้ ตามระยะเวลาที่กำหนดในปฏิทินการศึกษา
4. ผลการสอบจะใช้สัญลักษณ์ S หรือ U
ทั้งนี้ หากได้ U เป็นครั้งที่ 2 จะพ้นสภาพการเป็นนักศึกษา

การออกหนังสือราชการ

ประกอบการทำ Thesis / IS (ดังตัวอย่างในภาคผนวก)

1. ยื่นคำร้องผ่านความเห็นชอบ อ.ที่ปรึกษา และหัวหน้าภาควิชา/ประธานหลักสูตร เสนอบัณฑิตวิทยาลัย
2. ขอเชิญตรวจเครื่องมือวิจัย
3. ขอทดลองเครื่องมือวิจัย
4. ขอเก็บรวบรวมข้อมูล
5. ขอข้อมูลเกี่ยวกับเรื่องต่าง ๆ
6. ขอถ่ายภาพสถานที่ต่าง ๆ
7. ขอสนทนากลุ่ม
8. การรับรองการเป็นนักศึกษา ขอผ่านออนไลน์ (เสนอกองบริหารงานวิชาการ)
9. การขอทรานสคิปและใบรับรองวุฒิ (เสนอกองบริหารงานวิชาการ)

ทุน

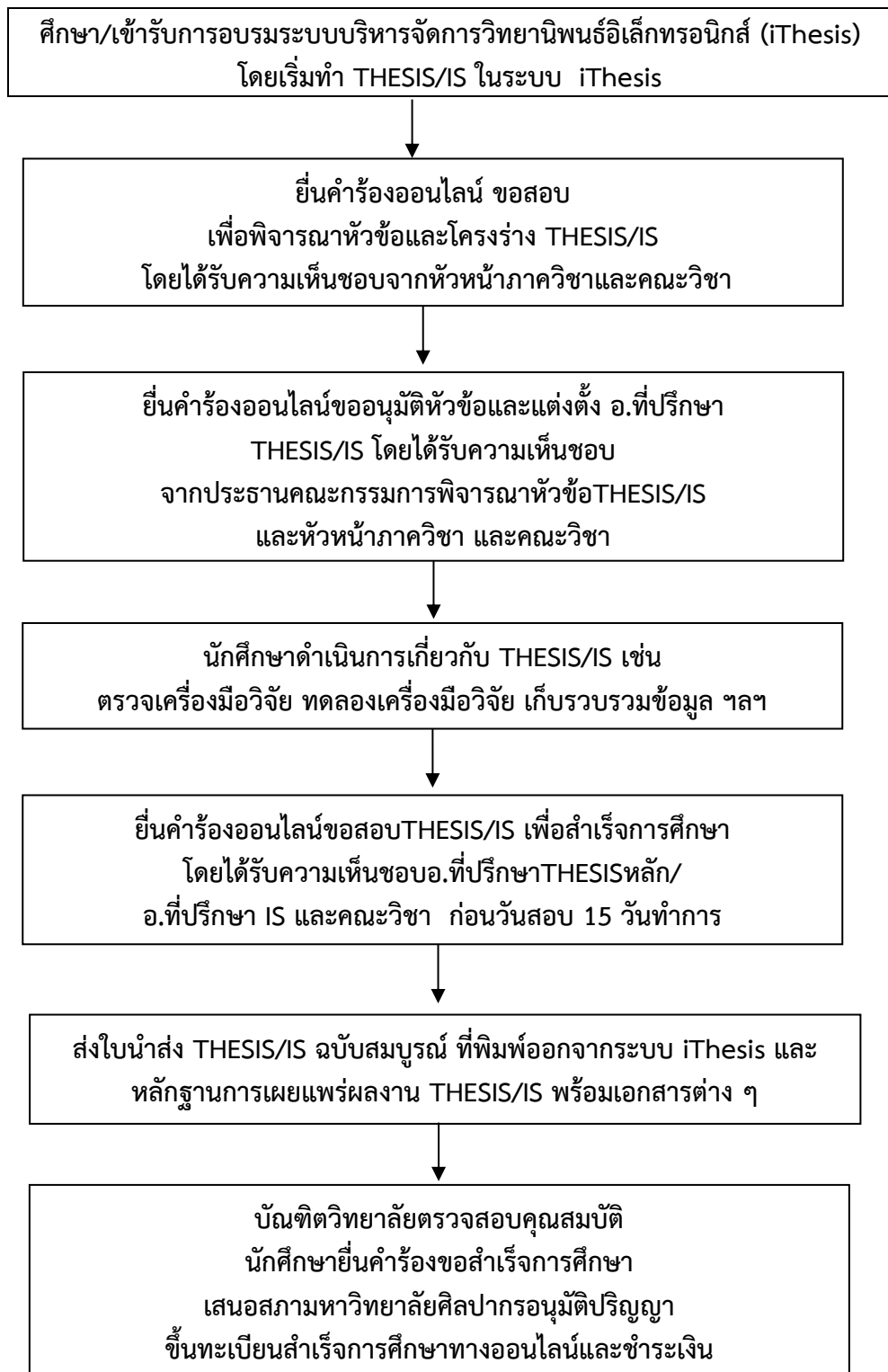
1. ทุนอุดหนุนการศึกษา
 - ทุนจากเงินบริจาคผู้ได้รับอนุญาตให้เข้าเป็นผู้ให้บริการตัด และให้เช่าชุดครุยฯ
 - ทุนจากเงินบริจาคจากการประมูลถ่ายภาพบัณฑิต
2. ทุนสนับสนุนการทำวิจัย
 - ทุนอุดหนุนการทำวิทยานิพนธ์
 - ทุนโบราณคดีทัศนมาตร
3. ทุนสนับสนุนการเผยแพร่ผลงานวิจัย
 - ทุนสนับสนุนการนำเสนอผลงานวิจัย /งานสร้างสรรค์ โดยการนำเสนอผลงานวิจัยในที่ประชุมระดับชาติ และนานาชาติ
 - ทุนประเภทเงินรางวัลตอบแทนการตีพิมพ์ผลงานวิจัย/งานสร้างสรรค์ ในวารสารทางวิชาการระดับชาติและระดับนานาชาติ
3. ทุนอื่น ๆ

วิทยานิพนธ์ (THESIS) / การค้นคว้าอิสระ (IS)

- ทำในระบบบริหารจัดการวิทยานิพนธ์อิเล็กทรอนิกส์ (iThesis)
- ยื่นคำร้องทางออนไลน์ (www.reg.su.ac.th) เสนอต่อบัณฑิตวิทยาลัย ดังนี้
 1. การสอบเพื่อพิจารณาหัวข้อและโครงร่าง THESIS / IS
 2. ขออนุมัติหัวข้อและแต่งตั้ง จอ.ที่ปรึกษา THESIS / IS
 3. สอบ THESIS / IS เพื่อสำเร็จการศึกษา

ทั้งนี้ โดยได้รับความเห็นชอบจาก อ.ที่ปรึกษาTHESIS/IS หัวหน้าภาควิชา/ประธาน
หลักสูตร และคณะกรรมการคณะ

ขั้นตอนการทำวิทยานิพนธ์/การค้นคว้าอิสระ (THESIS/IS)



(1) การสอบพิจารณาหัวข้อวิทยานิพนธ์ (THESIS)/การค้นคว้าอิสระ (IS)

ควรดำเนินการสอบในภาคการศึกษาที่ 3

1. ปริญญา อ.ที่ปรึกษาเพื่อหาหัวข้อTHESIS/IS
2. ดำเนินการทำ THESIS / IS ในระบบ iThesis
3. ยื่นคำร้องขอสอบพิจารณาหัวข้อTHESIS/IS ทางออนไลน์
 - หัวข้อเรื่อง
 - กำหนดวัน เวลา สถานที่สอบ
 - คณะกรรมการ ป.เอก ไม่น้อยกว่า 5 คน ป.โท ไม่น้อยกว่า 3 เป็นอ.ประจำหลักสูตร และหรือ ผู้ทรงคุณวุฒิภายนอก
 - *กรณี เป็นอ.ประจำหลักสูตร ต้องมีวุฒิ ป.เอก /ป.โท +รศ. + ผลงาน 3 รายการในรอบ 5 ปี 1 รายการเป็นงานวิจัย)
 - *กรณี เป็นผู้ทรงคุณวุฒิภายนอก ต้องมีวุฒิ ป.เอก +ผลงานนานาชาติ 5 เรื่อง
 - คณะกรรมการ ป.โท ไม่น้อยกว่า 5 คน ป.โท ไม่น้อยกว่า 3 เป็นอ.ประจำหลักสูตร และหรือ ผู้ทรงคุณวุฒิภายนอก
 - *กรณี เป็นอ.ประจำหลักสูตร ต้องมีวุฒิ ป.เอก /ป.โท +รศ. + ผลงาน 3 รายการในรอบ 5 ปี 1 รายการเป็นงานวิจัย)
 - *กรณี เป็นผู้ทรงคุณวุฒิภายนอก ต้องมีวุฒิ ป.เอก +ผลงานชาติ 10 เรื่อง
 - กรอกรายละเอียดข้อมูลผู้ทรงคุณวุฒิภายนอกให้ครบถ้วน
4. พิมพ์ข้อมูลออกจากระบบ (คำร้อง + รายละเอียดผู้ทรงคุณวุฒิ) โดยผ่านความเห็นชอบ อ.ที่ปรึกษา หัวหน้าภาควิชา และคณะ เสนอบัณฑิตวิทยาลัย
5. ปรับแก้ตามคณะกรรมการแนะนำ และเสนอขออนุมัติหัวข้อฯ และแต่งตั้งอ.ที่ปรึกษา THESIS / IS ต่อไป

(2) การอนุมัติหัวข้อและแต่งตั้งอ.ที่ปรึกษา THESIS / IS ภายใน 3 ปี มิฉะนั้นจะพ้นสภาพการเป็นนักศึกษา

- สอบพิจารณาหัวข้อฯ ผ่านแล้ว
- ยื่นคำร้อง (บท.2) ขออนุมัติหัวข้อฯ ทางออนไลน์
- ระบุ ชื่อหัวข้อภาษาไทย และภาษาอังกฤษ
- ระบุ ชื่อ อ.ที่ปรึกษาTHESIS หลัก และอ.ที่ปรึกษาร่วม (ถ้ามี) ไม่เกิน 2 คน หรือ อ.ที่ปรึกษา IS ไม่เกิน 1 คน

การอนุมัติหัวข้อ และแต่งตั้งอ.ที่ปรึกษา THESIS / IS (ต่อ)

- ระดับป.เอก 1. อ.ที่ปรึกษาหลัก เป็นอ.ประจำหลักสูตร มีวุฒิ ป.เอก/โท +รศ. + ผลงาน 3 รายการ ในรอบ 5 ปี 1 รายการเป็นงานวิจัย
2. อ.ที่ปรึกษาร่วม (ถ้ามี) เป็นอ.ประจำหลักสูตร และหรือผู้ทรงคุณวุฒิภายนอก *กรณี เป็นอ.ประจำหลักสูตร ต้องมีวุฒิและผลงานเหมือนอ.ที่ปรึกษาหลัก *กรณี เป็นผู้ทรงคุณวุฒิภายนอก ต้องมีวุฒิป.เอก + ผลงานนานาชาติ 5 เรื่อง

- ระดับป.โท 1. อ.ที่ปรึกษาหลัก เป็นอ.ประจำหลักสูตร มีวุฒิ ป.เอก/โท +รศ. + ผลงาน 3 รายการ ในรอบ 5 ปี 1 รายการเป็นงานวิจัย
2. อ.ที่ปรึกษาร่วม (ถ้ามี) เป็นอ.ประจำหลักสูตร และหรือผู้ทรงคุณวุฒิภายนอก *กรณี เป็นอ.ประจำหลักสูตร ต้องมีวุฒิและผลงานเหมือนอ.ที่ปรึกษาหลัก *กรณี เป็นผู้ทรงคุณวุฒิภายนอก ต้องมีวุฒิป.เอก + ผลงานชาติ 10 เรื่อง

- พิมพ์ข้อมูลออกจากระบบ (คำร้องบข.2) โดยผ่านความเห็นชอบ ประธานคณะกรรมการพิจารณาหัวข้อฯ หัวหน้าภาควิชา และคณะ เสนอบัณฑิตวิทยาลัย

ระยะเวลาที่ต้องอนุมัติหัวข้อฯ (หากเกินระยะเวลาจะพ้นสภาพการเป็นนักศึกษา) ดังนี้

1. ระดับป.เอก - เข้าศึกษาด้วยวุฒิ ป.โท ไม่เกิน 3 ปี (6 ภาคการศึกษา)
- เข้าศึกษาด้วยวุฒิ ป.ตรี ไม่เกิน 5 ปี (10 ภาคการศึกษา)
2. ระดับป.โท ไม่เกิน 3 ปี (6 ภาคการศึกษา)

** หรือตามที่หลักสูตรกำหนด

ทั้งนี้ - หากได้รับอนุมัติหัวข้อฯและแต่งตั้งอ.ที่ปรึกษา THESIS/IS แล้ว จะต้องลงทะเบียน THESIS/IS ในช่วงระยะเวลาที่ลงทะเบียนตามปฏิทินการศึกษากำหนดทันที
- และในภาคการศึกษาต่อ ๆ ไป ให้ลงทะเบียน THESIS/IS ทุกภาคจนกว่าจะสำเร็จการศึกษา

(3) การสอบวิทยานิพนธ์ (THESIS)/การค้นคว้าอิสระ (IS) เพื่อสำเร็จการศึกษา
ภายในระยะเวลาการศึกษาของนักศึกษาผู้นั้น

1. นักศึกษาเรียบเรียงวิทยานิพนธ์/การค้นคว้าอิสระเสร็จเรียบร้อยแล้ว
2. ต้องเรียนรายวิชาครบถ้วนตามหลักสูตร
3. สอบผ่านภาษาอังกฤษและประมวลความรู้/วัดคุณสมบัติแล้ว
4. ปฏิบัติตามเงื่อนไขตามหลักสูตรครบถ้วน

5. ยื่นคำร้อง (บพ.3) ขอสอบ ทางออนไลน์
6. ได้รับความเห็นชอบที่ปรึกษา THESIS / IS ภาควิชา และคณะ
ระดับป.เอก คณะกรรมการสอบไม่น้อยกว่า 5 คน ประกอบด้วย
 - 1) ผู้ทรงคุณวุฒิภายนอก เป็นประธาน
- วุฒิ ป.เอก + ผลงานระดับนานาชาติ ≥ 5 เรื่อง
 - 2) อ.ที่ปรึกษา THESIS ทั้งหลักและร่วม (ถ้ามี)
 - 3) อ.ประจำหลักสูตร
- วุฒิป.เอก/ป.โท + รศ. + ผลงาน 3 รายการในรอบ 5 ปี 1 รายการเป็นผลงานวิจัย
- ระดับป.โท คณะกรรมการสอบ THESIS 3-5 คน หรือ IS = 3 คน
โดยประธานสอบ เป็น อ.ประจำหลักสูตร / ผู้ทรงคุณวุฒิภายนอก
 - 1) อ.ประจำหลักสูตร
- วุฒิป.เอก/ป.โท + รศ. + ผลงาน 3 รายการในรอบ 5 ปี 1 รายการเป็นผลงานวิจัย
 - 2) อ.ที่ปรึกษา THESIS หลักและร่วม (ถ้ามี)
 - 3) ผู้ทรงคุณวุฒิภายนอก
- วุฒิ ป.เอก + ผลงานระดับชาติ ≥ 10 เรื่อง
7. กำหนดวัน เวลา และสถานที่สอบ รายละเอียดผู้ทรงคุณวุฒิภายนอก
8. เสนอบัณฑิตวิทยาลัยก่อนวันสอบ 15 วันทำการ
9. บัณฑิตวิทยาลัยตรวจสอบคุณสมบัติ ออกคำสั่งแต่งตั้งคณะกรรมการสอบและหนังสือเชิญพร้อม
ขออนุมัติต้นสังกัด
10. ปรับแก้ไข THESIS/IS ตามคำแนะนำคณะกรรมการสอบ

การเผยแพร่วิทยานิพนธ์ (THESIS)หรือการค้นคว้าอิสระ (IS)

- ระดับป.เอก - แบบ 1 ตีพิมพ์ในวารสารที่เป็นที่ยอมรับในระดับชาติ/นานาชาติ 2 เรื่อง
- แบบ 2 ตีพิมพ์ในวารสารที่เป็นที่ยอมรับในระดับชาติ/นานาชาติ 1 เรื่อง
- ระดับป.โท - แผน ก แบบ ก 1 ตีพิมพ์ในวารสารที่เป็นที่ยอมรับในระดับชาติ/นานาชาติ 1 เรื่อง
- แผน ก แบบ ก 2 ตีพิมพ์ในวารสารที่เป็นที่ยอมรับในระดับชาติ/นานาชาติ หรือเสนอ
ต่อที่ประชุมวิชาการ (proceedings)
- แผน ข เผยแพร่ในลักษณะที่สืบค้นได้

ส่วนที่ 3 การสำเร็จการศึกษา

การสำเร็จการศึกษาและการอนุมัติปริญญา

ต้องมีคุณสมบัติ ดังนี้

1. ศึกษารายวิชาครบถ้วนตามที่หลักสูตรกำหนดและมีระยะเวลาการศึกษาไม่เกินกว่าที่กำหนด
2. ได้ค่าเฉลี่ยสะสมตามหลักสูตรไม่ต่ำกว่า 3.00 ยกเว้นป.โท แผน ก. แบบ ก 1 และป.เอก แบบ 1
3. ได้ผลการศึกษาไม่ต่ำกว่า B ในรายวิชาบังคับ/บังคับเลือกทุกวิชา ที่หลักสูตรกำหนดให้มีการวัดผลเป็นค่าระดับ ยกเว้นป.เอก แบบ 2 ต้องได้ค่าระดับผลการศึกษาไม่ต่ำกว่า B ในทุกรายวิชาที่มีการวัดผลเป็นค่าระดับ
4. ได้ S ในรายวิชาที่หลักสูตรกำหนดให้วัดผลเป็น S หรือ U
5. ได้ผลการทดสอบภาษาอังกฤษ B2
6. ได้ S ในการสอบประมวลความรู้ในหลักสูตรที่ระบุว่ามีการสอบประมวลความรู้ และป.เอก จะต้องได้ S ในการสอบวัดคุณสมบัติด้วย
7. ได้ผลสอบ THESIS / IS ไม่ต่ำกว่า Pass
8. ได้ส่ง THESIS / IS ฉบับสมบูรณ์ต่อบัณฑิตวิทยาลัยไม่เกินระยะเวลาการศึกษาตามที่หลักสูตรกำหนด
9. ผลงาน THESIS / IS ต้องได้รับการตีพิมพ์เผยแพร่ตามเกณฑ์มาตรฐานหลักสูตรระดับบัณฑิตศึกษา
10. นักศึกษา ป.เอก ที่ได้รับทุน (คปก.) จะต้องปฏิบัติตามเงื่อนไขที่กำหนดไว้ด้วย
11. มีคุณสมบัติครบถ้วนตามเกณฑ์การสำเร็จการศึกษาตามที่หลักสูตรกำหนด
12. ไม่มีหนี้สินกับมหาวิทยาลัย
13. มีความประพฤติดีมีศีลธรรมดีศรีแห่งปริญญา และไม่เคยได้รับโทษทางจริยธรรมตามระเบียบของมหาวิทยาลัย
14. ต้องไม่ถูกถอดถอน THESIS / IS

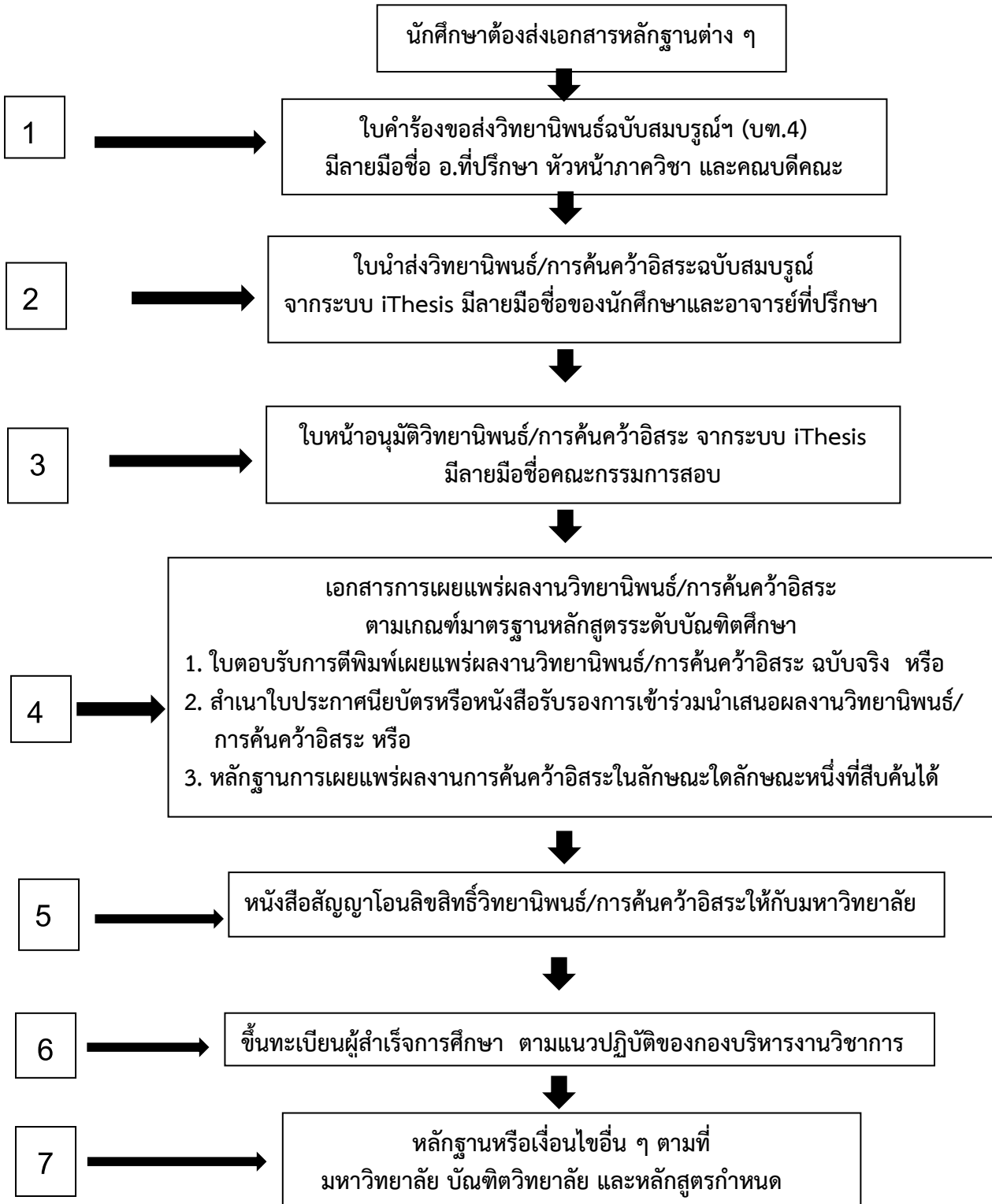
ให้ถือว่าวันที่บัณฑิตวิทยาลัยได้รับ THESIS / IS ฉบับสมบูรณ์ และแสดงหลักฐานตามเกณฑ์สำเร็จครบถ้วน เป็นวันสำเร็จการศึกษา

การเพิกถอนปริญญา

สภามหาวิทยาลัยศิลปากรอาจพิจารณาให้มีการเปลี่ยนแปลงหรือเพิกถอนการให้ปริญญา หรือประกาศนียบัตรตามหลักเกณฑ์และวิธีการที่กำหนดไว้ในระเบียบของมหาวิทยาลัย



ขั้นตอนการขอสำเร็จการศึกษา

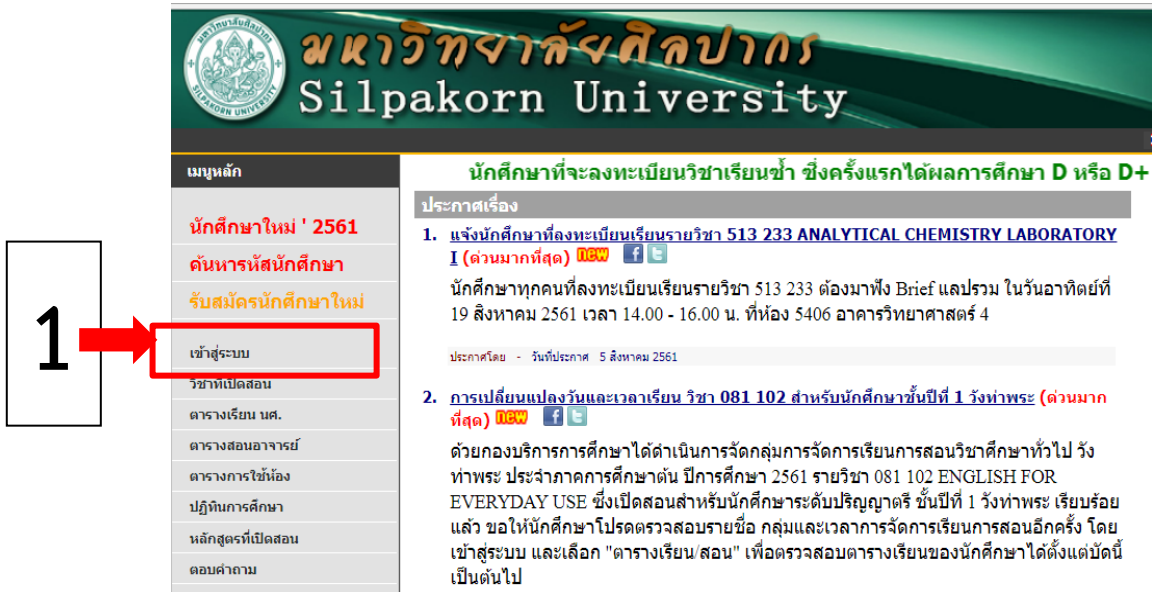


หมายเหตุ ให้ถือเอาวันที่ บัณฑิตวิทยาลัยได้รับเอกสารหลักฐานครบถ้วน เป็นวันสำเร็จการศึกษา (ทั้งนี้ ไม่เกินระยะเวลาการศึกษาของนักศึกษาผู้นั้น ตามวันที่กำหนดในปฏิทินการศึกษา (เวลาราชการ)

ภาคผนวก

ตัวอย่างการลงทะเบียน

1. เข้าเว็บไซต์ <http://reg.su.ac.th> คลิกเข้าสู่ระบบ



มหาวิทยาลัยศิลปากร
Silpakorn University

เมนูหลัก

- นักศึกษาใหม่ '2561
- ค้นหาหนังสือ
- รับสมัครนักศึกษาใหม่
- เข้าสู่ระบบ**
- วิชาที่เปิดสอน
- ตารางเรียน นศ.
- ตารางสอนอาจารย์
- ปฏิทินการศึกษา
- หลักสูตรที่เปิดสอน
- ตอบคำถาม

นักศึกษาที่จะลงทะเบียนวิชาเรียนซ้ำ ซึ่งครั้งแรกได้ผลการศึกษา D หรือ D+

ประกาศเรื่อง

- แจ้งนักศึกษาที่ลงทะเบียนเรียนรายวิชา 513 233 ANALYTICAL CHEMISTRY LABORATORY I (ด่วนมากที่สุด) 0800

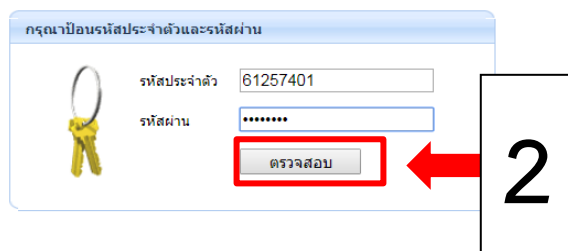
นักศึกษาทุกคนที่ลงทะเบียนเรียนรายวิชา 513 233 ต้องมาฟัง Brief แลปรวม ในวันอาทิตย์ที่ 19 สิงหาคม 2561 เวลา 14.00 - 16.00 น. ที่ห้อง 5406 อาคารวิทยาศาสตร์ 4

ประกาศโดย - วันที่ประกาศ 5 สิงหาคม 2561

- การเปลี่ยนแปลงวันและเวลาเรียน วิชา 081 102 สำหรับนักศึกษาชั้นปีที่ 1 วิชาทำพระ (ด่วนมากที่สุด) 0800

ด้วยกองบริการการศึกษาได้ดำเนินการจัดกลุ่มการจัดการเรียนการสอนวิชาศึกษาทั่วไป วิชาทำพระ ประจำภาคการศึกษาต้น ปีการศึกษา 2561 รายวิชา 081 102 ENGLISH FOR EVERYDAY USE ซึ่งเปิดสอนสำหรับนักศึกษาระดับปริญญาตรี ชั้นปีที่ 1 วิชาทำพระ เรียบร้อยแล้ว ขอให้นักศึกษาโปรดตรวจสอบรายชื่อ กลุ่มและเวลาการจัดการเรียนการสอนอีกครั้ง โดยเข้าสู่ระบบ และเลือก "ตารางเรียน/สอน" เพื่อตรวจสอบตารางเรียนของนักศึกษาได้ตั้งแต่บัดนี้เป็นต้นไป

2. กรอกรหัสนักศึกษาในช่อง รหัสประจำตัว และ รหัสผ่าน จากนั้นคลิก ตรวจสอบ



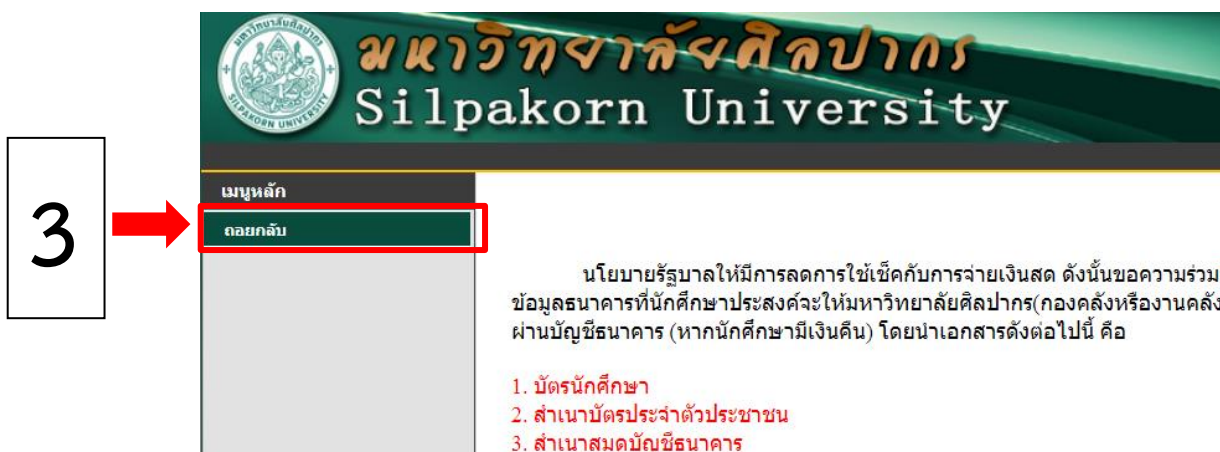
กรอกรหัสประจำตัวและรหัสผ่าน

รหัสประจำตัว 61257401

รหัสผ่าน

ตรวจสอบ

3. คลิก ถอยกลับ ที่เมนูด้านซ้ายมือ



มหาวิทยาลัยศิลปากร
Silpakorn University

เมนูหลัก

- ถอยกลับ**

นโยบายรัฐบาลให้มีการลดการใช้เช็คกับการจ่ายเงินสด ดังนั้นขอความร่วมมือ: ข้อมูลธนาคารที่นักศึกษาประสงค์จะให้มหาวิทยาลัยศิลปากร(กองคลังหรืองานคลังผ่านบัญชีธนาคาร (หากนักศึกษามีเงินคืน) โดยนำเอกสารดังต่อไปนี้ คือ

- บัตรนักศึกษา
- สำเนาบัตรประจำตัวประชาชน
- สำเนาสมุดบัญชีธนาคาร

4. คลิก ลงทะเบียน ที่เมนูด้านซ้ายมือ

มหาวิทยาลัยศิลปากร
Silpakorn University

นางสาวกัญญาพร ชัยศิริ

นักศึกษาปัจจุบัน สถานะปกติ
ปฏิทินการศึกษา : 2 บัณฑิตศึกษา

ยินดีต้อนรับเข้าสู่ระบบบริการการศึกษา

ระบบบริการการศึกษา
ผ่านเครือข่ายอินเทอร์เน็ต...

เมนูหลัก

- ออกจากระบบ
- เปลี่ยนรหัสผ่าน
- ลงทะเบียน**
- ลงทะเบียนรักษาสุขภาพ
- ผลการลงทะเบียน/ใบแจ้งยอด
- ประวัตินักศึกษา
- ภาระค่าใช้จ่ายทุน
- ผลการศึกษา
- ประเมินการเรียนการสอน
- ตรวจสอบจบ
- ตารางเรียน/สอบ

5. กรอกรหัสวิชาแล้วกดปุ่ม enter ที่คีย์บอร์ด จากนั้นคลิก เลือก ให้ตรงกับวัน เวลา ที่เรียน

มหาวิทยาลัยศิลปากร
Silpakorn University

นางสาวกัญญาพร ชัยศิริ

รายวิชาที่ต้องการลงทะเบียน

ปีการศึกษา 2561/1 เลือกหน้าจอบันทึกแบบวัดผล CREDIT AUDIT

รหัสวิชา	คำอธิบาย	หน่วยกิต	กลุ่ม	เวลา
468541	GRAPHIC DESIGN FOR EDUCATION	-		

กลุ่ม	เวลา	รับ	รับเกรด	เหลือ	สำรองที่นั่ง	โครงสร้างหลักสูตร	
พระราชวังสนามจันทร์		ปริญญามหาบัณฑิต					
01	Mo09:00-12:00 ศษ2121	9999	0	9999	<input checked="" type="checkbox"/>	<input checked="" type="checkbox"/>	เลือก
02	Sa09:00-12:00 ศษ2124	9999	0	9999	<input checked="" type="checkbox"/>	<input checked="" type="checkbox"/>	เลือก

6. กรอกรหัสวิชาโดยทำตามขั้นตอนที่ 5 ให้ครบทุกวิชา

มหาวิทยาลัยศิลปากร
Silpakorn University

นางสาวกัญญาพร ชัยศิริ

รายวิชาที่ต้องการลงทะเบียน

ปีการศึกษา 2561/1 เลือกหน้าจอบันทึกแบบวัดผล CREDIT AUDIT

รหัสวิชา	คำอธิบาย	หน่วยกิต	กลุ่ม	เวลา
468541-1	GRAPHIC DESIGN FOR EDUCATION	3	2	Sa09:00-12:00 ศษ2124 [ลบ]
464411-61	FOUNDATION OF EDUCATION FOR SOCIAL DEVELOPMENT	3	2	Su13:00-16:00 ศษ2102 [ลบ]
จำนวนหน่วยกิตรวม		6		
464461	STATISTICS FOR EDUCATIONAL RESEARCH	-		

กลุ่ม	เวลา	รับ	รับเกรด	เหลือ	สำรองที่นั่ง	โครงสร้างหลักสูตร	
พระราชวังสนามจันทร์		ปริญญามหาบัณฑิต					
01	We09:00-12:00 ศษ1401	9999	0	9999	<input checked="" type="checkbox"/>	<input type="checkbox"/>	เลือก
02	Su09:00-12:00 ศษ2102	9999	0	9999	<input checked="" type="checkbox"/>	<input type="checkbox"/>	เลือก
03	Su08:30-12:30 ศษ1406	9999	0	9999	<input checked="" type="checkbox"/>	<input type="checkbox"/>	เลือก

7. เมื่อกรอกรหัสวิชาที่ต้องการลงทะเบียนครบทุกวิชาแล้ว ให้คลิก ยืนยันการลงทะเบียน

นางสาวกัญญาพร ชัยศิริ

รายวิชาที่ต้องการลงทะเบียน

ปีการศึกษา 2561/1 เลือกหน้าจอนบันทึกแบบวัดผล CREDIT **AUDIT**

รหัสวิชา	คำอธิบาย	หน่วยกิต	กลุ่ม	เวลา
468541-1	GRAPHIC DESIGN FOR EDUCATION	3	2	Sa 09:00-12:00 ศษ2124 [ลบ]
464411-61	FOUNDATION OF EDUCATION FOR SOCIAL DEVELOPMENT	3	2	Su 13:00-16:00 ศษ2102 [ลบ]
464461-61	STATISTICS FOR EDUCATIONAL RESEARCH	3	2	Su 09:00-12:00 ศษ2102 [ลบ]
จำนวนหน่วยกิตรวม		9		

0 หน่วยกิต หน่วยกิต

ขั้นที่ 1 เลือกหน้าจอนบันทึกแบบวัดผล CREDIT หรือ AUDIT เลือก AUDIT เมื่อต้องระบุหน่วยกิต ในวิชาวิทยานิพนธ์ หรือ กำหนดลงทะเบียน Audit / Visit หรือ เลือกวิชาในระดับการศึกษาอื่น

ขั้นที่ 2 ป้อนรหัสวิชา, กลุ่ม ที่ต้องการลงในช่องว่าง (ระบุจำนวนหน่วยกิตสำหรับรายวิชาวิทยานิพนธ์, รายวิชาสะสมหน่วยกิต)

ขั้นที่ 3 กดปุ่ม **เลือก** เพื่อบันทึกรายวิชาลงในฐานข้อมูล

ขั้นที่ 4 ทาซ้ำขั้นที่ 1 และ 2, เมื่อนศ.ป้อนรายวิชาครบแล้ว นศ.จะต้องทำการยืนยันการลงทะเบียน

8. ตรวจสอบความถูกต้องของการลงทะเบียนรายวิชา หากถูกต้องให้คลิก ยืนยันการลงทะเบียน (ถ้าคลิกยืนยันการลงทะเบียนแล้วจะไม่สามารถแก้ไขรายวิชาที่ลงทะเบียนได้)

นางสาวกัญญาพร ชัยศิริ

ยืนยันการลงทะเบียน

นศ.โปรดตรวจสอบรายการลงทะเบียนวิชาเรียน
เมื่อนศ. มั่นใจแล้วให้กดปุ่ม **กรุณากดปุ่ม**

ยืนยันการลงทะเบียน

รายวิชาที่ต้องการลงทะเบียนวิชาเรียน				
รหัสวิชา	ชื่อรายวิชา	แบบการศึกษา	หน่วยกิต	กลุ่ม
464411	FOUNDATION OF EDUCATION FOR SOCIAL DEVELOPMENT พื้นฐานทางการศึกษาเพื่อการพัฒนาสังคม	GD	3	2
464461	STATISTICS FOR EDUCATIONAL RESEARCH สถิติเพื่อการวิจัยทางการศึกษา	GD	3	2
468541	GRAPHIC DESIGN FOR EDUCATION การออกแบบกราฟิกเพื่อการศึกษา	GD	3	2

ตารางสอบ				
รหัสวิชา	ชื่อรายวิชา	กลุ่ม	สอบกลางภาค	สอบปลายภาค
464411	FOUNDATION OF EDUCATION FOR SOCIAL DEVELOPMENT พื้นฐานทางการศึกษาเพื่อการพัฒนาสังคม	2	-	-
464461	STATISTICS FOR EDUCATIONAL RESEARCH สถิติเพื่อการวิจัยทางการศึกษา	2	-	-
468541	GRAPHIC DESIGN FOR EDUCATION การออกแบบกราฟิกเพื่อการศึกษา	2	-	-

9. ระบบทำการสำเร็จ คลิก ถอยกลับ ที่เมนูด้านซ้ายมือ

นางสาวกัญญาพร ชัยศิริ

ยืนยันการลงทะเบียน

9 → **Congratulation!**

*** ระบบทำการสำเร็จ ***

กรุณาล็อกที่ปุ่มเพื่อดูผลการลงทะเบียน

ผลลงทะเบียน

ให้นักศึกษาตรวจสอบยอดเงินค่าลงทะเบียนทั้งหมด แล้วนำยอดดังกล่าวไปทำการชำระเงินที่ โดยการ พิมพ์ใบแจ้งหนี้ ไปชำระเงินที่ธนาคาร

นศ. มียอดเงินค้างชำระทั้งหมด **20,050.00** บาท

เวลา 10:25:51

10. พิมพ์เอกสารชำระเงิน โดยคลิก



มหาวิทยาลัยศิลปากร
Silpakorn University

นางสาวกัญญาพร ชัยศิริ

แสดงผลทะเบียน
ปีการศึกษา 2561 ▶ / 1

เอกสารใบแจ้ง

1. พิมพ์ใบแจ้งยอดการชำระเงินค่าลงทะเบียนที่ธนาคาร

10 → **เอกสารใบแจ้ง**

หมายเหตุ : 1.ระบบจะทำการ ดึงหนี้ค่าปรับชำระหนี้ และ
เมื่อนักศึกษาคlick เพื่อเปิดเอกสาร
2. ถ้านักศึกษาต้องการตรวจสอบค่าใช้จ่ายชำระ คลิกที่นี่

หมายเหตุสำหรับนักศึกษาเงินกู้ :
1. ห้าม!!! นักศึกษาเงินกู้คลิกใบแจ้งยอดจนกว่าสถานะเป็นผู้ในแต่ละภาคการศึกษา ยกเว้นผู้ที่ต้องชำระก่อนสามารถตรวจสอบสถานะผู้กู้โดยคลิกที่นี่

รายวิชาที่ลงทะเบียนไว้แล้ว					
รหัสวิชา	ชื่อรายวิชา	แบบการศึกษา	หน่วยกิต	กลุ่ม	เกรด
468541-1	GRAPHIC DESIGN FOR EDUCATION การออกแบบกราฟิกเพื่อการศึกษา	GD	3	2	
464411-61	FOUNDATION OF EDUCATION FOR SOCIAL DEVELOPMENT พื้นฐานทางการศึกษาเพื่อการพัฒนาสังคม	GD	3	2	
464461-61	STATISTICS FOR EDUCATIONAL RESEARCH สถิติเพื่อการวิจัยทางการศึกษา	GD	3	2	
จำนวนหน่วยกิตรวม					9

ประวัติการทำรายการลงทะเบียน						
ลำดับ	วันที่/รหัสวิชา	รายการ	ชื่อรายวิชา	หน่วยกิต	กลุ่ม	พิมพ์เมื่อ
1	6 ส.ค. 2561	ลงทะเบียน	FOUNDATION OF EDUCATION FOR SOCIAL DEVELOPMENT พื้นฐานทางการศึกษาเพื่อการพัฒนาสังคม	3	2	
		ลงทะเบียน	STATISTICS FOR EDUCATIONAL RESEARCH สถิติเพื่อการวิจัยทางการศึกษา	3	2	
		ลงทะเบียน	GRAPHIC DESIGN FOR EDUCATION	3	2	

tid=61257501&acadyear=2561&semester=1&avs1036145838=73

11 พิมพ์เอกสารใบแจ้งยอด นำไปชำระเงินที่ธนาคารตามวันที่ระบุในใบแจ้งยอด



มหาวิทยาลัยศิลปากร

(ส่วนที่ 1 สำหรับนักศึกษา)

ใบแจ้งยอดการชำระเงิน/ใบเสร็จรับเงิน

ภาคการศึกษาที่ 1/2561

Statement of Student Account

เล่มที่/เลขที่ 16161257401 / 0608611025

นางสาวกัญญาพร ชัยศิริ

รหัสประจำตัว : 61257401

ที่ทำการ พระราชวังสนามจันทร์

คณะ ศึกษาศาสตร์

6 ส.ค. 2561 10:27

ที่ No.	รายการ Description	จำนวนเงิน Amount (Baht)
1	ค่าธรรมเนียมพิเศษ	4,500.00
2	ค่าบำรุงมหาวิทยาลัย	2,000.00
3	ค่าบำรุงคอมพิวเตอร์	500.00
4	ค่าบำรุงห้องสมุด	1,000.00
5	ค่าเบี้ยประกันอุบัติเหตุ	200.00
6	ค่าประกันของเสียหาย	1,000.00
7	ค่าธรรมเนียมบริการลงทะเบียน	50.00
8	รายการลงทะเบียน 464411 : FOUNDATION OF EDUCATION FOR SOCIAL DEVELOPMENT 464461 : STATISTICS FOR EDUCATIONAL RESEARCH 468541 : GRAPHIC DESIGN FOR EDUCATION	10,800.00
สองหมื่นห้าสิบบาทถ้วน		รวม 20,050.00
กำหนดชำระเงิน ภายในวันที่ 6 ส.ค. 2561 - 3 ก.ย. 2561		ได้รับเงินตามจำนวนข้างต้นเรียบร้อยแล้ว
นักศึกษาที่ชำระเงินหลังกำหนดต้องเสียค่าปรับการชำระเงินตามข้อบังคับมหาวิทยาลัยฯ		
ใบเสร็จรับเงินจะสมบูรณ์ต่อเมื่อมีลายมือชื่อผู้รับเงินของเจ้าหน้าที่ธนาคารพร้อมประทับตราธนาคาร และมหาวิทยาลัยได้รับเงินเรียบร้อยแล้ว		ผู้รับเงิน วันที่/...../..... (ลงลายมือชื่อและประทับตรา)

รับ-เช็คตามยอดระบุ

(ส่วนที่ 2 สำหรับธนาคาร)

มหาวิทยาลัยศิลปากร		ใบแจ้งยอดการชำระเงินเพื่อนำเข้าบัญชี Payment of Student Account	
	ธนาคารไทยพาณิชย์ 016-3-03900-3 (Tr Code 3650)	SERVICE CODE : SU	
	ธนาคารกรุงไทย (Company Code MDS 001)	ชื่อ/สกุล : นางสาวกัญญาพร ชัยศิริ	
	ธนาคารทหารไทย (Comp Code 145)	Student Name	
	ธนาคารกรุงศรีอยุธยา 387-0-00777-8	รหัสประจำตัว(Ref.1) : 61257401	
	ธนาคารธนชาติ (Service Code 0511)	Student ID/Cust. NO.	
	ธนาคารกสิกรไทย 753-1-02160-0	สำหรับเจ้าหน้าที่ธนาคาร / Bank Use Only	
Payment Due Date		ผู้รับเงิน	
จำนวนเงินทั้งหมด	20,050.00	Received By	
จำนวนเงินตัวอักษร	สองหมื่นห้าสิบบาทถ้วน	ผู้รับมอบอำนาจ	
		Authorized By	

เพื่อความสะดวกของนักศึกษา กรุณานำเอกสารการลงทะเบียนฉบับนี้ไปชำระเงินได้ที่ธนาคารที่มีรายชื่อตามใบแจ้งยอดนี้ทุกสาขาทั่วประเทศ

การลงทะเบียนจะเสร็จสมบูรณ์ต่อเมื่อมหาวิทยาลัยได้รับเงินเรียบร้อยแล้ว



[00612574012005000]

วิธีการขอคำร้องออนไลน์

1. เข้าระบบลงทะเบียนที่ www.reg.su.ac.th ใส่รหัสนักศึกษาและรหัสผ่านเพื่อเข้าระบบ
2. คลิกเลือกขอเอกสารออนไลน์

มหาวิทยาลัยศิลปากร
Silpakorn University

นางสาวสิริชญา คอนกรีต

ยินดีต้อนรับเข้าสู่ระบบบริการการศึกษา

นักศึกษาสามารถลงทะเบียนเพื่อรับ ผลการศึกษา และข่าวสารจากมหาวิทยาลัยได้ *** Free *** โดยเลือก ลงทะเบียนเพื่อรับข่าวสารทาง SMS

ประกาศเรื่อง

1. ส่งไฟล์รูปถ่ายเฉพาะ ป.ตรี ตรวจสอบรูปถ่ายและประวัติบน [web reg.su.ac.th](http://web.reg.su.ac.th) (ด่วนมากที่สุด)

- **นักศึกษาที่ขึ้นทะเบียนเป็นนักศึกษาใหม่** ส่งไฟล์รูปถ่ายเครื่องแบบนักศึกษามหาวิทยาลัยศิลปากร ขนาด Width 250 Pixel : Height 340 Pixel ขณะนี้รหัสประจำตัวนักศึกษาบางคนออกแล้ว ต้องไม่ขึ้นต้นด้วย 99 ตั้งชื่อไฟล์ XX55XXX(รหัสประจำตัวนักศึกษา).jpg
- **นักศึกษาชั้นปีที่ 1** ทุกคน คลิก "ระเบียบประวัติ" ตรวจสอบรูปถ่ายและประวัติที่อยู่บนเว็บ ว่าใช้นักศึกษาหรือไม่ ถ้าไม่ใช่ให้ scan รูปนักศึกษาแต่งเครื่องแบบนักศึกษา ส่งที่กองบริการการศึกษา พระราชวังสนามจันทร์ หรือ e-mail : sumpuny@su.ac.th

ตัวอย่าง

3. เลือกเข้าสู่หน้าเอกสารออนไลน์

2. แบบฟอร์มบัญชีรายชื่อ (รวมบท. 200)

ที่อยู่ ดลิ่งชั้น สำนักงานอธิการบดี มหาวิทยาลัยศิลปากร (ดลิ่งชั้น) ชั้น 2 บัณฑิตวิทยาลัย
ที่อยู่ พระราชวังสนามจันทร์อาคาร 50 ปี ชั้น 7

บท.1 แบบคำร้องทั่วไปหมายเลข 10 – 16 และ บท.2. – บท. 7 นักศึกษาใสรหัสนักศึกษาและสามารถดาวน์โหลดคำร้องได้โดยผ่านภาควิชามาก่อนเสนอนักบัณฑิตวิทยาลัย

10. ขอสายเวลาศึกษาต่อ
11. ขอนั่งรถส่งกลับบ้านเข้าปฏิบัติงาน
12. ขอนั่งรถเชิญผู้เกี่ยวข้องตรวจเครื่องมื่อวิจัย
13. ขอนั่งรถทดลองเครื่องมื่อวิจัย
14. ขอนั่งรถขอเก็บรวบรวมข้อมูล
15. ขอมูล/ขอลายภาพ/ขอสันทนาการ
16. ขอศึกษางาน/ฝึกปฏิบัติงาน

บท.2 แบบคำร้องขออนุมัติหัวข้อวิทยานิพนธ์/การค้นคว้าอิสระ
บท.3 แบบคำร้องขอวิทยานิพนธ์/การค้นคว้าอิสระ
บท.4 แบบคำร้องขอตรวจรูปแบบ ขอส่งวิทยานิพนธ์/การค้นคว้าอิสระ ฉบับสมบูรณ์ ขอสำเร็จการศึกษา
บท.5 แบบคำร้องขอลาออก
บท.6 แบบคำร้องขอขยายเวลาแก้ไขวิทยานิพนธ์/การค้นคว้าอิสระ

ขั้นตอนการขอใบรับรอง

ขั้นที่ 1. เลือกใบรับรองระบุจำนวนที่ต้องการ ระบบการรับเอกสาร จากนั้นคลิก [ขั้นตอนต่อไป](#)

ขั้นที่ 2. ตรวจสอบความถูกต้องของเอกสารที่ขอ เช่น จำนวน ยอดเงิน การจัดส่ง ถ้าถูกต้องคลิก [ยืนยัน](#) ถ้าต้องการเลือกใหม่คลิก [ยกเลิก](#)

[เข้าสู่หน้าเอกสารออนไลน์](#)

เวลา 10:32:25

to top of page

4. เลือกสถานที่รับเอกสารและเลือกเอกสารที่จะขอกรอกรายละเอียดให้ครบถ้วนจากนั้นกดขั้นตอนนี้ต่อไป

1 [สถานที่รับเอกสาร](#) 2:พระราชวังสนามจันทร์

	จำนวน	ปีการศึกษา	ภาค	ฉบับละ
5109 : Transcript ฉบับสมบูรณ์ (ไทย) (บท.1)	1			100
5111 : Transcript ฉบับสมบูรณ์ (อังกฤษ) (บท.1)	1			100
5113 : หนังสือรับรองวุฒิ (ไทย) (บท.1)	1			100
5115 : หนังสือรับรองวุฒิ (อังกฤษ) (บท.1)	1			100
ไม่มีค่าจำหน่าย				
5101 : หนังสือรับรองการเป็นนักศึกษา (ไทย) (บท.1)	1			
5103 : หนังสือรับรองการเป็นนักศึกษา (อังกฤษ) (บท.1)	1			
5105 : Transcript ฉบับไม่สมบูรณ์ (ไทย) (บท.1)	1			
5107 : Transcript ฉบับไม่สมบูรณ์ (อังกฤษ) (บท.1)	1			
5126 : แบบคำร้องขออนุมัติหัวข้อวิทยานิพนธ์/การค้นคว้าอิสระ (บท.2)	1			
5127 : แบบคำร้องขอสอบวิทยานิพนธ์/การค้นคว้าอิสระ (บท.3)	1			
5128 : แบบคำร้องขอตรวจรูปแบบ ขอส่งวิทยานิพนธ์/การค้นคว้าอิสระ ฉบับสมบูรณ์ ขอสำเร็จการศึกษา (บท.4)	1			
5129 : แบบคำร้องขอลาออก (บท.5)	1			
5130 : แบบคำร้องขอขยายเวลาแก้ไขวิทยานิพนธ์/การค้นคว้าอิสระ (บท.6)	1			

เหตุผลการขอเอกสาร

ระบุ เบอร์โทร มือถือ อีเมล อย่างใดอย่างหนึ่ง

โทร * รูปแบบ 022222222

เบอร์มือถือ * รูปแบบ 0899999999

อีเมล *

3 [ขั้นตอนต่อไป](#)

5. กรอกรายละเอียดให้ครบถ้วนจากนั้นให้กดคำว่าพิมพ์ใบคำร้องเพื่อพิมพ์มาให้อาจารย์เซ็นและนำมาส่งบัณฑิตวิทยาลัยเพื่อดำเนินการต่อไป

ขอเอกสารออนไลน์

ขั้นที่ 1. เลือกการรับเอกสาร เลือกที่รับเอกสาร(กรณีส่งทางไปรษณีย์ไม่ต้องเลือกที่รับเอกสาร) เลือกรายการเอกสาร ระบุจำนวนรายการรับ

การรับเอกสาร รับด้วยตัวเอง ส่งทางไปรษณีย์

สถานที่รับเอกสาร 2:พระราชวังสนามจันทร์ ภาษาไทย ภาษาอังกฤษ ทั้งหมด

เลือก	รายการ	จำนวน	ปีการศึกษา	ภาค	ฉบับละ
มีค่าใช้จ่าย					
<input type="checkbox"/>	6109 : Transcript ฉบับสมบูรณ์ (ไทย) (บช.1)	1			100
<input type="checkbox"/>	6111 : Transcript ฉบับสมบูรณ์ (อังกฤษ) (บช.1)	1			100
<input type="checkbox"/>	6113 : หนังสือรับรองวุฒิ (ไทย) (บช.1)	1			100
<input type="checkbox"/>	6115 : หนังสือรับรองวุฒิ (อังกฤษ) (บช.1)	1			100
ไม่มีค่าใช้จ่าย					
<input type="checkbox"/>	6101 : หนังสือรับรองการเป็นนักศึกษา (ไทย) (บช.1)	1			
<input type="checkbox"/>	6103 : หนังสือรับรองการเป็นนักศึกษา (อังกฤษ) (บช.1)	1			
<input type="checkbox"/>	6105 : Transcript ฉบับไม่สมบูรณ์ (ไทย) (บช.1)	1			
<input type="checkbox"/>	6107 : Transcript ฉบับไม่สมบูรณ์ (อังกฤษ) (บช.1)	1			
<input checked="" type="checkbox"/>	6126 : แบบคำร้องขออนุมัติให้ขอวิทยานิพนธ์/การค้นคว้าอิสระ	1			

เอกสารแนบ / Attached documents

พิมพ์ใบคำร้อง

Microsoft OLE DB Provider for ODBC Drivers error '80004005'
[Oracle][ODBC][Ora]ORA-00936: missing expression
/registrar/requestattach.asp, line 376

ตัวอย่างหนังสือราชการต่าง ๆ



ที่ อว 8606/

บัณฑิตวิทยาลัย มหาวิทยาลัยศิลปากร
พระราชวังสนามจันทร์ นครปฐม 73000

.....(วัน..เดือน..ปี).....

เรื่อง ขอเชิญเป็นผู้ตรวจเครื่องมือวิจัย

เรียน

ด้วย นาย / นาง / นางสาว..... นักศึกษาระดับปริญญาตรีบัณฑิต /
ปริญญาโทบัณฑิต สาขาวิชา..... ภาควิชา..... มหาวิทยาลัยศิลปากร
กำลังทำวิทยานิพนธ์ เรื่อง “.....” มีความประสงค์จะขอเรียนเชิญท่านในฐานะ
ผู้เชี่ยวชาญตรวจเครื่องมือวิจัย เพื่อประกอบการทำวิทยานิพนธ์ ในการนี้บัณฑิตวิทยาลัย มหาวิทยาลัยศิลปากร จึง
ขอความอนุเคราะห์จากท่านโปรดเป็นผู้ตรวจเครื่องมือวิจัยให้กับนักศึกษาดังกล่าวด้วย

จึงเรียนมาเพื่อโปรดอนุเคราะห์ จักขอบพระคุณยิ่ง

ขอแสดงความนับถือ

(รองศาสตราจารย์ ดร.จุไรรัตน์ นันทานิช)
คณบดีบัณฑิตวิทยาลัย

สำนักงานบัณฑิตวิทยาลัย
นครปฐม โทร. 0 3421 8790



ที่ อว 8606/

บัณฑิตวิทยาลัย มหาวิทยาลัยศิลปากร
พระราชวังสนามจันทร์ นครปฐม 73000

.....(วัน เดือน ปี).....

เรื่อง ขอตกลงเครื่องมือวิจัย

เรียน

ด้วย นาย / นาง / นางสาว..... นักศึกษาระดับปริญญาตรีบัณฑิต /
ปริญญาโทบัณฑิต สาขาวิชา..... ภาควิชา..... มหาวิทยาลัยศิลปากร
กำลังทำวิทยานิพนธ์ เรื่อง “.....” มีความประสงค์จะขอตกลงเครื่องมือวิจัยกับ
..... เพื่อประกอบการทำวิจัย ในการนี้บัณฑิตวิทยาลัย มหาวิทยาลัย
ศิลปากร จึงขอความอนุเคราะห์จากท่านโปรดอนุญาตให้นักศึกษาดังกล่าวขอตกลงเครื่องมือวิจัยด้วย

จึงเรียนมาเพื่อโปรดให้ความอนุเคราะห์ จักขอบพระคุณยิ่ง

ขอแสดงความนับถือ

(รองศาสตราจารย์ ดร.จุไรรัตน์ นันทานิข)
คณบดีบัณฑิตวิทยาลัย

สำนักงานบัณฑิตวิทยาลัย
นครปฐม โทร.0 3421 8790



ที่ อว 8606/

บัณฑิตวิทยาลัย มหาวิทยาลัยศิลปากร
พระราชวังสนามจันทร์ นครปฐม 73000

..... (วัน เดือน ปี)

เรื่อง ขอความอนุเคราะห์ในการเก็บรวบรวมข้อมูล

เรียน

ด้วย นาย / นาง / นางสาว..... นักศึกษาระดับปริญญาตรีบัณฑิต /
ปริญญาโทบัณฑิต สาขาวิชา..... ภาควิชา..... มหาวิทยาลัยศิลปากร
กำลังทำวิทยานิพนธ์ เรื่อง “.....” มีความประสงค์จะขอเก็บรวบรวมข้อมูลจาก
อาจารย์ผู้สอนในวิทยาลัยของท่าน เพื่อประกอบการทำวิทยานิพนธ์ ในการนี้บัณฑิตวิทยาลัย มหาวิทยาลัยศิลปากร
จึงขอความอนุเคราะห์จากท่านโปรดแจ้งอาจารย์ผู้สอนทราบ เพื่อขอความร่วมมือในการตอบแบบสอบถามให้แก่
นักศึกษาด้วย

จึงเรียนมาเพื่อโปรดให้ความอนุเคราะห์ จักขอบพระคุณยิ่ง

ขอแสดงความนับถือ

(รองศาสตราจารย์ ดร.จุไรรัตน์ นันทานิช)
คณบดีบัณฑิตวิทยาลัย

สำนักงานบัณฑิตวิทยาลัย
นครปฐม โทร. 0 3421 8790



ที่ อว 8606/

บัณฑิตวิทยาลัย มหาวิทยาลัยศิลปากร
พระราชวังสนามจันทร์ นครปฐม 73000

.....(วัน เดือน ปี).....

เรื่อง ขอล่าถ่ายภาพ

เรียน

ด้วย นาย / นาง / นางสาว..... นักศึกษาระดับปริญญาตรีบัณฑิต /
ปริญญาโทบัณฑิต สาขาวิชา..... ภาควิชา..... มหาวิทยาลัยศิลปากร
กำลังทำวิทยานิพนธ์ เรื่อง “.....” มีความประสงค์จะขอถ่ายภาพเกี่ยวกับการสนทนา
กลุ่ม เพื่อประกอบการทำวิทยานิพนธ์ ในการนี้บัณฑิตวิทยาลัย มหาวิทยาลัยศิลปากร จึงขอความอนุเคราะห์จากท่าน
โปรดอนุญาตให้ถ่ายภาพแก่นักศึกษาดังกล่าวด้วย

จึงเรียนมาเพื่อโปรดให้ความอนุเคราะห์ จักขอบพระคุณยิ่ง

ขอแสดงความนับถือ

(รองศาสตราจารย์ ดร.จุไรรัตน์ นันทานิช)
คณบดีบัณฑิตวิทยาลัย

สำนักงานบัณฑิตวิทยาลัย
นครปฐม โทร. 0 3421 8790



ที่ อว 8606/

บัณฑิตวิทยาลัย มหาวิทยาลัยศิลปากร
พระราชวังสนามจันทร์ นครปฐม 73000

.....(วัน เดือน ปี).....

เรื่อง เชิญเข้าร่วมสนทนากลุ่ม

เรียน

ด้วย นาย / นาง / นางสาว..... นักศึกษาระดับปริญญาตรีบัณฑิต /
ปริญญาโทบัณฑิต สาขาวิชา..... ภาควิชา..... มหาวิทยาลัยศิลปากร
กำลังทำวิทยานิพนธ์ เรื่อง “.....” มีความประสงค์จะขอเชิญท่านเข้าร่วมสนทนา
กลุ่ม ในวันที่.....(วัน เดือน ปี)..... เวลา.....น. ณ..... เพื่อประกอบการทำ
วิทยานิพนธ์

ในการนี้บัณฑิตวิทยาลัย มหาวิทยาลัยศิลปากร จึงขอความอนุเคราะห์จากท่านโปรดเข้าร่วมสนทนา
กลุ่มตาม วัน เวลา และสถานที่ดังกล่าวด้วย

จึงเรียนมาเพื่อโปรดให้ความอนุเคราะห์ จักขอบพระคุณยิ่ง

ขอแสดงความนับถือ

(รองศาสตราจารย์ ดร.จุไรรัตน์ นันทานิช)
คณบดีบัณฑิตวิทยาลัย

สำนักงานบัณฑิตวิทยาลัย

นครปฐม โทร. 0 3421 8790



ที่ อว 8606 /

บัณฑิตวิทยาลัย มหาวิทยาลัยศิลปากร
พระราชวังสนามจันทร์ นครปฐม 73000

.....(วัน เดือน ปี).....

เรื่อง ขอสัมภาษณ์

เรียน

ด้วย นาย / นาง / นางสาว..... นักศึกษาระดับปริญญาตรีบัณฑิต /
ปริญญาโทบัณฑิต สาขาวิชา..... ภาควิชา..... มหาวิทยาลัยศิลปากร
กำลังทำวิทยานิพนธ์ เรื่อง “.....” มีความประสงค์จะขอสัมภาษณ์ท่าน เพื่อ
ประกอบการทำวิทยานิพนธ์ ในครั้งนี้บัณฑิตวิทยาลัย มหาวิทยาลัยศิลปากร จึงขอความอนุเคราะห์จากท่านโปรดให้
สัมภาษณ์แก่นักศึกษาดังกล่าวด้วย

จึงเรียนมาเพื่อโปรดอนุเคราะห์ จักขอบพระคุณยิ่ง

ขอแสดงความนับถือ

(รองศาสตราจารย์ ดร.จุไรรัตน์ นันทานิช)
คณบดีบัณฑิตวิทยาลัย

สำนักงานบัณฑิตวิทยาลัย
นครปฐม โทร. 0 3421 8790

1. ค่าธรรมเนียมการศึกษาอื่น ๆ

ลำดับที่	รายการค่าธรรมเนียมการศึกษา	ระดับปริญญาเอก	ระดับปริญญาโท	หมายเหตุ
อัตราค่าธรรมเนียมการสมัครเข้าศึกษา				
1	ค่าธรรมเนียมการสอบคัดเลือก หรือการคัดเลือกเข้าศึกษา สาขาวิชาละ	500	500	
อัตราค่าธรรมเนียมที่ชำระครั้งแรกครั้งเดียว				
1	ค่าขึ้นทะเบียนเป็นนักศึกษา	1,000	1,000	
2	ค่าธรรมเนียมในการทำบัตรประจำตัวนักศึกษา ตามอัตราที่มหาวิทยาลัยได้ตกลงร่วมกับธนาคาร			
3	ค่าประกันของเสียหาย			
	- สาขาวิชาในคณะวิศวกรรมศาสตร์และเทคโนโลยีอุตสาหกรรม	3,000	3,000	
	- สาขาวิชาในคณะอื่น ๆ	1,000	1,000	
4	ค่าบริการระบบตรวจสอบการคัดลอกวิทยานิพนธ์	500	500	
อัตราค่าธรรมเนียมที่ชำระเป็นรายภาคการศึกษา				
1	ค่าบำรุงมหาวิทยาลัย ภาคการศึกษาละ	2,000	2,000	
2	ค่าบำรุงห้องสมุด ภาคการศึกษาละ	1,000	1,000	
3	ค่าบริการสุขภาพ ภาคการศึกษาละ	100	100	
4	ค่าบริการคอมพิวเตอร์ ภาคการศึกษาละ	500	500	
5	ค่าธรรมเนียมบริการลงทะเบียน ภาคการศึกษาละ	50	50	
6	ค่าธรรมเนียมในการดำเนินการทางต่างประเทศ สำหรับนักศึกษาต่างประเทศภาคการศึกษาละ	10,000	10,000	
อัตราค่าธรรมเนียมที่ชำระเป็นรายครั้ง				
1	ค่าปรับเนื่องจากการลงทะเบียนซ้ำ/ค่าปรับการชำระเงินซ้ำ วันละ	50	50	
2	ค่าธรรมเนียมการเปลี่ยนสาขาวิชา	300	300	
3	ค่ารักษาสถานภาพนักศึกษาที่ลาพักการศึกษาหรือถูกสั่งพักการศึกษา ภาคการศึกษาละ	1,000	1,000	
4	ค่าขอคืนสภาพการเป็นนักศึกษาสำหรับนักศึกษาที่พ้นสภาพและได้รับอนุมัติให้กลับเข้าศึกษา	1,500	1,500	

ลำดับที่	รายการค่าธรรมเนียมการศึกษา	ระดับปริญญาเอก	ระดับปริญญาโท	หมายเหตุ
5	ค่ารักษาสถานภาพนักศึกษาที่ขอคงสถานภาพนักศึกษาสำหรับนักศึกษาที่ไปศึกษา ในสถาบันอื่น ภาคการศึกษาละ	1,000	1,000	
6	ค่าสอบสอบประมวลความรู้	-----	---	
7	ค่าสอบวัดคุณสมบัติ	-----	---	
8	ค่ากิจกรรมนักศึกษา	1,000	1,000	
9	ค่าขึ้นทะเบียนรับปริญญา	1,000	1,000	
10	ค่าเช่าวิทยฐานะ	1,000	500	
11	ค่าใบรับรองผลการศึกษา หนังสือสำคัญ และหนังสือรับรองต่าง ๆ	100	100	
12	ค่าเบี้ยประกันอุบัติเหตุส่วนบุคคลฯ เป็นรายปีตามอัตราที่มหาวิทยาลัยได้ตกลงร่วมกับบริษัทผู้รับประกันภัย			

2. ค่าลงทะเบียนรายวิชา/ค่าลงทะเบียนภาคการศึกษาฤดูร้อน/ค่าลงทะเบียนเรียนในระดับปริญญาตรี/ค่าลงทะเบียนสำหรับนักศึกษาต่างหลักสูตร

ชื่อหลักสูตร	เรียกเก็บอัตราค่าลงทะเบียนรายวิชา				ค่าลงทะเบียนภาคการศึกษาฤดูร้อนภาคการศึกษาละ	ค่าลงทะเบียนเรียนในระดับปริญญาตรีหน่วยกิตละ	ค่าลงทะเบียนสำหรับนักศึกษาต่างหลักสูตรหน่วยกิตละ
	แบบอัตราเดียวจนกว่าจะสำเร็จการศึกษาภาคการศึกษาละ	แบบสองอัตรา					
		อัตราแรก ค่าลงทะเบียน ภาคการศึกษาละ.....บาท เรียกเก็บจำนวน	อัตราที่สอง ค่าลงทะเบียน ตั้งแต่ภาคการศึกษาที่..... ภาคการศึกษาละ บาท จนกว่าจะสำเร็จการศึกษา	กรณีสำเร็จการศึกษาก่อนครบจำนวนภาคการศึกษาในอัตราแรก จะต้องชำระให้ครบตามจำนวนภาคการศึกษาอัตราแรก			
คณะจิตรกรรมประติมากรรมและภาพพิมพ์							
ระดับปริญญาเอก							
ทัศนศิลป์ (Visual Arts)	ภาคการศึกษาละ 100,000 บาทจนกว่าจะสำเร็จการศึกษา	-----	-----	-----	50,000	500	3,000
ระดับปริญญาโท							
ทัศนศิลป์ (Visual Arts) แผน ก แบบ ก 1	ภาคการศึกษาละ 59,000 บาทจนกว่าจะสำเร็จการศึกษา	-----	-----	-----	29,500	500	1,500
แผน ก แบบ ก 2	ภาคการศึกษาละ 35,000 บาทจนกว่าจะสำเร็จการศึกษา	-----	-----	-----	17,500	500	1,500
ทฤษฎีศิลป์ (Art Theory))	ภาคการศึกษาละ 30,000 บาทจนกว่าจะสำเร็จการศึกษา	-----	-----	-----	15,000	500	1,500

ชื่อหลักสูตร	เรียกเก็บอัตราค่าลงทะเบียนรายวิชา				ค่าลงทะเบียนภาคการศึกษาฤดูร้อนภาคการศึกษาละ	ค่าลงทะเบียนเรียนในระดับปริญญาตรีหน่วยกิตละ	ค่าลงทะเบียนสำหรับนักศึกษาต่างหลักสูตรหน่วยกิตละ
	แบบอัตราเดี่ยว จนกว่าจะสำเร็จการศึกษา ภาคการศึกษาละ	แบบสองอัตรา					
		อัตราแรก ค่าลงทะเบียน ภาคการศึกษาละ.....บาท เรียกเก็บจำนวน	อัตราที่สอง ค่าลงทะเบียน ตั้งแต่ภาคการศึกษาที่..... ภาคการศึกษาละ บาท จนกว่าสำเร็จการศึกษา	กรณีสำเร็จการศึกษาก่อน ครบจำนวนภาคการศึกษา ในอัตราแรก จะต้องชำระ ให้ครบตามจำนวนภาค การศึกษาอัตราแรก			
คณะสถาปัตยกรรมศาสตร์							
ระดับปริญญาเอก							
สถาปัตยกรรมพื้นถิ่น ** (Vernacular Architecture) แบบ 1.1,และ2.2	-----	ภาคการศึกษาละ 45,000 บาท เรียกเก็บจำนวน 6 ภาคการศึกษา	ตั้งแต่ภาคการศึกษาที่ 7 จนกว่าจะสำเร็จการศึกษา ภาคการศึกษาละ 15,000 บาท	-----	22,500	1500	1500
แบบ 1.2	-----	ภาคการศึกษาละ 45,000 บาท เรียกเก็บจำนวน 8 ภาคการศึกษา	ตั้งแต่ภาคการศึกษาที่ 9 จนกว่าจะสำเร็จการศึกษา ภาคการศึกษาละ 15,000 บาท	-----	22,500	1500	1500
แบบ 2.1	-----	ภาคการศึกษาละ 45,000 บาท เรียกเก็บจำนวน 7 ภาคการศึกษา	ตั้งแต่ภาคการศึกษาที่ 8 จนกว่าจะสำเร็จการศึกษา ภาคการศึกษาละ 15,000 บาท	-----	22,500	1500	1500
ประวัติศาสตร์สถาปัตยกรรม ** (History of Architecture) แบบ 1.1 และ 1.2	-----	ภาคการศึกษาละ 45,000 บาท เรียกเก็บจำนวน 6 ภาคการศึกษา	ตั้งแต่ภาคการศึกษาที่ 7 จนกว่าจะสำเร็จการศึกษา ภาคการศึกษาละ 15,000 บาท	-----	22,500	1500	1500
แบบ 2.1	-----	ภาคการศึกษาละ 45,000 บาท เรียกเก็บจำนวน 7 ภาคการศึกษา	ตั้งแต่ภาคการศึกษาที่ 8 จนกว่าจะสำเร็จการศึกษา ภาคการศึกษาละ 15,000 บาท	-----	22,500	1500	1500
แบบ 2.2	-----	ภาคการศึกษาละ 45,000 บาท เรียกเก็บจำนวน 8 ภาคการศึกษา	ตั้งแต่ภาคการศึกษาที่ 9 จนกว่าจะสำเร็จการศึกษา ภาคการศึกษาละ 15,000 บาท	-----	22,500	1500	1500

ชื่อหลักสูตร	เรียกเก็บอัตราค่าลงทะเบียนรายวิชา				ค่าลงทะเบียนภาคการศึกษาฤดูร้อนภาคการศึกษาละ	ค่าลงทะเบียนเรียนในระดับปริญญาตรีหน่วยกิตละ	ค่าลงทะเบียนสำหรับนักศึกษาต่างหลักสูตรหน่วยกิตละ
	แบบอัตราเดียวจนกว่าจะสำเร็จการศึกษาภาคการศึกษาละ	แบบสองอัตรา					
		อัตราแรก ค่าลงทะเบียน ภาคการศึกษาละ.....บาท เรียกเก็บจำนวน	อัตราที่สอง ค่าลงทะเบียน ตั้งแต่ภาคการศึกษาที่..... ภาคการศึกษาละ บาท จนกว่าสำเร็จการศึกษา	กรณีสำเร็จการศึกษาก่อนครบจำนวนภาคการศึกษาในอัตราแรก จะต้องชำระให้ครบตามจำนวนภาคการศึกษาอัตราแรก			
ภูมิสถาปัตยกรรม Landscape Architecture ** แบบ 1.1, และ 2.1	-----	ภาคการศึกษาละ 45,000 บาท เรียกเก็บจำนวน 6 ภาคการศึกษา	ตั้งแต่ภาคการศึกษาที่ 7 จนกว่าจะสำเร็จการศึกษา ภาคการศึกษาละ 15,000 บาท	-----	22,500	1500	1500
แบบ 1.2 และ 2.2	-----	ภาคการศึกษาละ 45,000 บาท เรียกเก็บจำนวน 8 ภาคการศึกษา	ตั้งแต่ภาคการศึกษาที่ 9 จนกว่าจะสำเร็จการศึกษา ภาคการศึกษาละ 15,000 บาท	-----	22,500	1500	1500
ระดับปริญญาโท							
สถาปัตยกรรม Architecture **	-----	ภาคการศึกษาละ 28,000 บาท เรียกเก็บจำนวน 4 ภาคการศึกษา	ตั้งแต่ภาคการศึกษาที่ 5 จนกว่าจะสำเร็จการศึกษา ภาคการศึกษาละ 10,000 บาท	-----	14,000	1,500	1,500
สถาปัตยกรรมพื้นถิ่น Vernacular Architecture **							
ภูมิสถาปัตยกรรม Landscape Architecture **							
การวางแผนชุมชนเมืองและสภาพแวดล้อม Urban and Environmental Planning**							
การออกแบบชุมชนเมือง Urban Design **	-----	ภาคการศึกษาละ 28,000 บาท เรียกเก็บจำนวน 3 ภาคการศึกษา	ตั้งแต่ภาคการศึกษาที่ 4 จนกว่าจะสำเร็จการศึกษา ภาคการศึกษาละ 10,000 บาท	-----	14,000	1,500	----- ยกเว้น นักศึกษาใน คณะ สถาปัตย กรรมศาสตร์
สถาปัตยกรรมไทย Thai Architecture **	-----	ภาคการศึกษาละ 25,000 บาท เรียกเก็บจำนวน 4 ภาคการศึกษา	ตั้งแต่ภาคการศึกษาที่ 5 จนกว่าจะสำเร็จการศึกษา ภาคการศึกษาละ 10,000 บาท	-----	12,500	1,500	1,500
ประวัติศาสตร์สถาปัตยกรรม History of Architecture **							

ชื่อหลักสูตร	เรียกเก็บอัตราค่าลงทะเบียนรายวิชา				ค่าลงทะเบียนภาคการศึกษาฤดูร้อนภาคการศึกษาละ	ค่าลงทะเบียนเรียนในระดับปริญญาตรีหน่วยกิตละ	ค่าลงทะเบียนสำหรับนักศึกษาต่างหลักสูตรหน่วยกิตละ
	แบบอัตราเดียว จนกว่าจะสำเร็จ การศึกษา ภาคการศึกษาละ	แบบสองอัตรา					
		อัตราแรก ค่าลงทะเบียน ภาคการศึกษาละ.....บาท เรียกเก็บจำนวน ภาคการศึกษา	อัตราที่สอง ค่าลงทะเบียน ตั้งแต่ภาคการศึกษาที่..... ภาคการศึกษาละ บาท จนกว่าจะสำเร็จการศึกษา	กรณีสำเร็จการศึกษาก่อน ครบจำนวนภาคการศึกษา ในอัตราแรก จะต้องชำระ ให้ครบตามจำนวนภาค การศึกษ้อัตราแรก			
คณะโบราณคดี							
ระดับปริญญาเอก							
โบราณคดี	-----	ภาคการศึกษาละ 55,000	ตั้งแต่ภาคการศึกษาที่ 5 จนกว่า	/	27,500	500	2500
ประวัติศาสตร์ศิลปะ		บาท เรียกเก็บจำนวน 4 ภาคการศึกษา	จะสำเร็จการศึกษา ภาคการศึกษา ละ 20,000 บาท				
จารึกภาษาไทยและภาษาตะวันออก	-----	ภาคการศึกษาละ 35,000	ตั้งแต่ภาคการศึกษาที่ 5 จนกว่า	/	17,500	500	1500
ภาษาสันสกฤต		บาท เรียกเก็บจำนวน 4 ภาคการศึกษา	จะสำเร็จการศึกษา ภาคการศึกษา ละ 12,000 บาท				
ระดับปริญญาโท							
จารึกภาษาไทยและภาษาตะวันออก	-----	ภาคการศึกษาละ 25,000	ตั้งแต่ภาคการศึกษาที่ 5 จนกว่า	/	12,500	500	1,200
ภาษาสันสกฤต		บาท เรียกเก็บจำนวน 4 ภาคการศึกษา	จะสำเร็จการศึกษา ภาคการศึกษา ละ 8,500 บาท				
โบราณคดี	-----	ภาคการศึกษาละ 30,000	ตั้งแต่ภาคการศึกษาที่ 5 จนกว่า	/	15,000	500	ภาคบรรยาย 1,200/ ภาคสนาม 1,500
ประวัติศาสตร์ศิลปะ		บาท เรียกเก็บจำนวน 4 ภาคการศึกษา	จะสำเร็จการศึกษา ภาคการศึกษา ละ 10,000 บาท				
มานุษยวิทยา							
การจัดการจดหมายเหตุและสารสนเทศมรดก ทางวัฒนธรรม	-----	ภาคการศึกษาละ 27,550	ตั้งแต่ภาคการศึกษาที่ 5 จนกว่า	/	13,700	2,500	2,500
		บาท เรียกเก็บจำนวน 4 ภาคการศึกษา	จะสำเร็จการศึกษา ภาคการศึกษา ละ 9,500 บาท				
คณะมัณฑนศิลป์							
ระดับปริญญาโท							
การออกแบบผลิตภัณฑ์	ภาคการศึกษาละ 35,000 บาท จนกว่าจะสำเร็จ การศึกษา	-----	-----	-----	17,500	2,000	6,000

ชื่อหลักสูตร	เรียกเก็บอัตราค่าลงทะเบียนรายวิชา				ค่าลงทะเบียนภาคการศึกษาฤดูร้อนภาคการศึกษาละ	ค่าลงทะเบียนเรียนในระดับปริญญาตรีหน่วยกิตละ	ค่าลงทะเบียนสำหรับนักศึกษาต่างหลักสูตรหน่วยกิตละ
	แบบอัตราเดียว จนกว่าจะสำเร็จการศึกษา ภาคการศึกษาละ	แบบสองอัตรา					
		อัตราแรก ค่าลงทะเบียน ภาคการศึกษาละ.....บาท เรียกเก็บจำนวน	อัตราที่สอง ค่าลงทะเบียน ตั้งแต่ภาคการศึกษาที่..... ภาคการศึกษาละ บาท จนกว่าสำเร็จการศึกษา	กรณีสำเร็จการศึกษาก่อน ครบจำนวนภาคการศึกษา ในอัตราแรก จะต้องชำระ ให้ครบตามจำนวนภาค การศึกษ้อัตราแรก			
คณะอักษรศาสตร์							
ระดับปริญญาเอก							
ภาษาไทย	-----	ภาคการศึกษาละ 45,000 บาท เรียกเก็บจำนวน 6 ภาคการศึกษา	ตั้งแต่ภาคการศึกษาที่ 7 จนกว่าจะสำเร็จการศึกษา ภาคการศึกษาละ 15,000 บาท	/	22,500	1,000	5,000
ประวัติศาสตร์	-----	ภาคการศึกษาละ 38,000 บาท เรียกเก็บจำนวน 6 ภาคการศึกษา	ตั้งแต่ภาคการศึกษาที่ 7 จนกว่าจะสำเร็จการศึกษา ภาคการศึกษาละ 12,600 บาท	/	19,000	1,000	5,000
ระดับปริญญาโท							
ภาษาไทย	-----	ภาคการศึกษาละ 23,000 บาท เรียกเก็บจำนวน 4 ภาคการศึกษา	ตั้งแต่ภาคการศึกษาที่ 5 จนกว่าจะสำเร็จการศึกษา ภาคการศึกษาละ 7,500 บาท	/	11,500	1,000	2,500
ประวัติศาสตร์							
คณะศึกษาศาสตร์							
ระดับปริญญาเอก							
การบริหารการศึกษา	-----	ภาคการศึกษาละ 40,000 บาท เรียกเก็บจำนวน 6 ภาคการศึกษา	ตั้งแต่ภาคการศึกษาที่ 7 จนกว่าจะสำเร็จการศึกษา ภาคการศึกษาละ 13,000 บาท	/	20,000	2,000	2,000
หลักสูตรและการสอน							
พัฒนศึกษา							
เทคโนโลยีการศึกษา							
การจัดการนันทนาการ การท่องเที่ยวและกีฬา							
การสอนภาษาไทย							

ชื่อหลักสูตร	เรียกเก็บอัตราค่าลงทะเบียนรายวิชา				ค่าลงทะเบียนภาคการศึกษาฤดูร้อนภาคการศึกษาละ	ค่าลงทะเบียนเรียนในระดับปริญญาตรีหน่วยกิตละ	ค่าลงทะเบียนสำหรับนักศึกษาต่างหลักสูตรหน่วยกิตละ
	แบบอัตราเดียว จนกว่าจะสำเร็จ การศึกษา ภาคการศึกษาละ	แบบสองอัตรา					
		อัตราแรก ค่าลงทะเบียน ภาคการศึกษาละ.....บาท เรียกเก็บจำนวน	อัตราที่สอง ค่าลงทะเบียน ตั้งแต่ภาคการศึกษาที่..... ภาคการศึกษาละ บาท จนกว่าสำเร็จการศึกษา	กรณีสำเร็จการศึกษาก่อน ครบจำนวนภาคการศึกษา ในอัตราแรก จะต้องชำระ ให้ครบตามจำนวนภาค การศึกษ้อัตราแรก			
ระดับปริญญาโท							
การบริหารการศึกษา	-----	ภาคการศึกษาละ 20,000 บาท เรียกเก็บจำนวน 4 ภาคการศึกษา	ตั้งแต่ภาคการศึกษาที่ 5 จนกว่า จะสำเร็จการศึกษา ภาคการศึกษา ละ 6,600 บาท	/	10,000	1,000	1,000
การสอนภาษาอังกฤษ							
การสอนภาษาไทย							
การสอนสังคมศึกษา							
เทคโนโลยีการศึกษา							
พัฒนศึกษา							
หลักสูตรและการสอน							
วิธีวิทยาการวิจัยทางการศึกษา							
คณะวิทยาศาสตร์							
ระดับปริญญาเอก							
เคมี	-----	ภาคการศึกษาละ 40,000 บาท เรียกเก็บจำนวน 6 ภาคการศึกษา	ตั้งแต่ภาคการศึกษาที่ 7 จนกว่า จะสำเร็จการศึกษา ภาคการศึกษา ละ 14,000 บาท	/	20,000	2,500	2,500
คณิตศาสตร์ (นานาชาติ) - แบบ 1.1 และ 2.1	-----	ภาคการศึกษาละ 50,000 บาท เรียกเก็บจำนวน 6 ภาคการศึกษา	ตั้งแต่ภาคการศึกษาที่ 7 จนกว่า จะสำเร็จการศึกษา ภาคการศึกษา ละ 16,000 บาท	/	25,000	-----	-----
- แบบ 1.2 และ 2.2	-----	ภาคการศึกษาละ 50,000 บาท เรียกเก็บจำนวน 10 ภาคการศึกษา	ตั้งแต่ภาคการศึกษาที่ 11 จนกว่า จะสำเร็จการศึกษา ภาคการศึกษา ละ 16,000 บาท	/	25,000	-----	-----

ชื่อหลักสูตร	เรียกเก็บอัตราค่าลงทะเบียนรายวิชา				ค่าลงทะเบียนภาคการศึกษาฤดูร้อนภาคการศึกษาละ	ค่าลงทะเบียนเรียนในระดับปริญญาตรีหน่วยกิตละ	ค่าลงทะเบียนสำหรับนักศึกษาต่างหลักสูตรหน่วยกิตละ
	แบบอัตราเดียวจนกว่าจะสำเร็จการศึกษาภาคการศึกษาละ	แบบสองอัตรา					
		อัตราแรก ค่าลงทะเบียน ภาคการศึกษาละ.....บาท เรียกเก็บจำนวน	อัตราที่สอง ค่าลงทะเบียน ตั้งแต่ภาคการศึกษาที่..... ภาคการศึกษาละ บาท จนกว่าสำเร็จการศึกษา	กรณีสำเร็จการศึกษาก่อนครบจำนวนภาคการศึกษาในอัตราแรก จะต้องชำระให้ครบตามจำนวนภาคการศึกษาอัตราแรก			
ชีววิทยา - แบบ 1.1	-----	ภาคการศึกษาละ 40,000 บาท เรียกเก็บจำนวน 6 ภาคการศึกษา	ตั้งแต่ภาคการศึกษาที่ 7 จนกว่าจะสำเร็จการศึกษา ภาคการศึกษาละ 13,000 บาท	/	20,000	-----	3,000
- แบบ 1.2	-----	ภาคการศึกษาละ 40,000 บาท เรียกเก็บจำนวน 10 ภาคการศึกษา	ตั้งแต่ภาคการศึกษาที่ 11 จนกว่าจะสำเร็จการศึกษา ภาคการศึกษาละ 13,000 บาท	/	20,000	-----	3,000
จุลชีววิทยา	-----	ภาคการศึกษาละ 25,000 บาท เรียกเก็บจำนวน 6 ภาคการศึกษา	ตั้งแต่ภาคการศึกษาที่ 7 จนกว่าจะสำเร็จการศึกษา ภาคการศึกษาละ 8,000 บาท	/	12,500	500	500
ฟิสิกส์	-----	ภาคการศึกษาละ 20,000 บาท เรียกเก็บจำนวน 6 ภาคการศึกษา	ตั้งแต่ภาคการศึกษาที่ 7 จนกว่าจะสำเร็จการศึกษา ภาคการศึกษาละ 6,000 บาท	/	10,000	-----	2,500
เทคโนโลยีสารสนเทศและนวัตกรรมดิจิทัล	-----	ภาคการศึกษาละ 70,000 บาท เรียกเก็บจำนวน 6 ภาคการศึกษา	ตั้งแต่ภาคการศึกษาที่ 7 จนกว่าจะสำเร็จการศึกษา ภาคการศึกษาละ 23,000 บาท	/	35,000	-----	1,600
นิติวิทยาศาสตร์และงานยุติธรรม	-----	ภาคการศึกษาละ 45,000 บาท เรียกเก็บจำนวน 6 ภาคการศึกษา	ตั้งแต่ภาคการศึกษาที่ 7 จนกว่าจะสำเร็จการศึกษา ภาคการศึกษาละ 15,000 บาท	/	22,500	2,000	2,000
ระดับปริญญาโท							
เคมีศึกษา	-----	ภาคการศึกษาละ 30,000 บาท เรียกเก็บจำนวน 4 ภาคการศึกษา	ตั้งแต่ภาคการศึกษาที่ 5 จนกว่าจะสำเร็จการศึกษา ภาคการศึกษาละ 10,000 บาท	/	15,000	2,000	2,000
เคมี							

ชื่อหลักสูตร	เรียกเก็บอัตราค่าลงทะเบียนรายวิชา			ค่าลงทะเบียนภาคการศึกษาฤดูร้อนภาคการศึกษาละ	ค่าลงทะเบียนเรียนในระดับปริญญาตรีหน่วยกิตละ	ค่าลงทะเบียนสำหรับนักศึกษาต่างหลักสูตรหน่วยกิตละ
	แบบอัตราเดียวจนกว่าจะสำเร็จการศึกษาภาคการศึกษาละ	แบบสองอัตรา				
		อัตราแรก ค่าลงทะเบียน ภาคการศึกษาละ.....บาท เรียกเก็บจำนวน	อัตราที่สอง ค่าลงทะเบียน ตั้งแต่ภาคการศึกษาที่..... ภาคการศึกษาละ บาท จนกว่าสำเร็จการศึกษา			
คณิตศาสตร์	-----	ภาคการศึกษาละ 20,000 บาท	ตั้งแต่ภาคการศึกษาที่ 5 จนกว่าจะสำเร็จการศึกษา ภาคการศึกษาละ 6,000 บาท	/	10,000	-----
คณิตศาสตร์ศึกษา		ภาคการศึกษาละ 20,000 บาท	ตั้งแต่ภาคการศึกษาที่ 5 จนกว่าจะสำเร็จการศึกษา ภาคการศึกษาละ 6,000 บาท			
จุลชีววิทยา	-----	ภาคการศึกษาละ 15,000 บาท	ตั้งแต่ภาคการศึกษาที่ 5 จนกว่าจะสำเร็จการศึกษา ภาคการศึกษาละ 5,000 บาท	/	7,500	500
ฟิสิกส์	-----	ภาคการศึกษาละ 25,000 บาท	ตั้งแต่ภาคการศึกษาที่ 5 จนกว่าจะสำเร็จการศึกษา ภาคการศึกษาละ 8,000 บาท	/	12,500	-----
สถิติประยุกต์	-----	ภาคการศึกษาละ 20,000 บาท	ตั้งแต่ภาคการศึกษาที่ 5 จนกว่าจะสำเร็จการศึกษา ภาคการศึกษาละ 6,000 บาท	/	10,000	-----
เทคโนโลยีสารสนเทศและนวัตกรรมดิจิทัล	-----	ภาคการศึกษาละ 30,000 บาท	ตั้งแต่ภาคการศึกษาที่ 5 จนกว่าจะสำเร็จการศึกษา ภาคการศึกษาละ 10,000 บาท	/	15,000	600
นิติวิทยาศาสตร์	-----	ภาคการศึกษาละ 38,000 บาท	ตั้งแต่ภาคการศึกษาที่ 5 จนกว่าจะสำเร็จการศึกษา ภาคการศึกษาละ 12,000 บาท	/	19,000	2,000
ชีววิทยา	-----	ภาคการศึกษาละ 25,000 บาท	ตั้งแต่ภาคการศึกษาที่ 5 จนกว่าจะสำเร็จการศึกษา ภาคการศึกษาละ 8,000 บาท	/	12,500	-----
วิทยาศาสตร์สิ่งแวดล้อม		ภาคการศึกษาละ 25,000 บาท	ตั้งแต่ภาคการศึกษาที่ 5 จนกว่าจะสำเร็จการศึกษา ภาคการศึกษาละ 8,000 บาท			

ชื่อหลักสูตร	เรียกเก็บอัตราค่าลงทะเบียนรายวิชา				ค่าลงทะเบียนภาคการศึกษาฤดูร้อนภาคการศึกษาละ	ค่าลงทะเบียนในชั้นปริญญาตรีหน่วยกิตละ	ค่าลงทะเบียนสำหรับนักศึกษาต่างหลักสูตรหน่วยกิตละ
	แบบอัตราเดี่ยว จนกว่าจะสำเร็จการศึกษา ภาคการศึกษาละ	แบบสองอัตรา					
		อัตราแรก ค่าลงทะเบียน ภาคการศึกษาละ.....บาท เรียกเก็บจำนวน ภาคการศึกษา	อัตราที่สอง ค่าลงทะเบียน ตั้งแต่ภาคการศึกษาที่..... ภาคการศึกษาละ บาท จนกว่าสำเร็จการศึกษา	กรณีสำเร็จการศึกษาก่อน ครบจำนวนภาคการศึกษา ในอัตราแรก จะต้องชำระ ให้ครบตามจำนวนภาค การศึกษาอัตราแรก			
คณะเภสัชศาสตร์							
ระดับปริญญาเอก							
เภสัชศาสตร์สังคมและการบริหาร - แบบ 1.1 และ 2.1	-----	ภาคการศึกษาละ 26,500 บาท เรียกเก็บจำนวน 6 ภาคการศึกษา	ตั้งแต่ภาคการศึกษาที่ 7 จนกว่าจะสำเร็จการศึกษา ภาคการศึกษาละ 9,000 บาท	/	13,200	บรรยาย 1,500/ ปฏิบัติ 2,500	บรรยาย 1,500/ ปฏิบัติ 2,500
- แบบ 1.2 และ 2.2	-----	ภาคการศึกษาละ 26,500 บาท เรียกเก็บจำนวน 10 ภาคการศึกษา	ตั้งแต่ภาคการศึกษาที่ 11 จนกว่าจะสำเร็จการศึกษา ภาคการศึกษาละ 9,000 บาท	/	13,200	บรรยาย 1,500/ ปฏิบัติ 2,500	บรรยาย 1,500/ ปฏิบัติ 2,500
เภสัชกรรมคลินิก - แบบ 1.1 และ 2.1	-----	ภาคการศึกษาละ 26,500 บาท เรียกเก็บจำนวน 6 ภาคการศึกษา	ตั้งแต่ภาคการศึกษาที่ 7 จนกว่าจะสำเร็จการศึกษา ภาคการศึกษาละ 9,000 บาท	/	13,200	บรรยาย 1,500/ ปฏิบัติ 2,500	บรรยาย 1,500/ ปฏิบัติ 2,500
- แบบ 1.2 และ 2.2	-----	ภาคการศึกษาละ 26,500 บาท เรียกเก็บจำนวน 8 ภาคการศึกษา	ตั้งแต่ภาคการศึกษาที่ 9 จนกว่าจะสำเร็จการศึกษา ภาคการศึกษาละ 9,000 บาท	/	13,200	บรรยาย 1,500/ ปฏิบัติ 2,500	บรรยาย 1,500/ ปฏิบัติ 2,500

ชื่อหลักสูตร	เรียกเก็บอัตราค่าลงทะเบียนรายวิชา				ค่าลงทะเบียนภาคการศึกษาฤดูร้อนภาคการศึกษาละ	ค่าลงทะเบียนในระดับปริญญาตรีหน่วยกิตละ	ค่าลงทะเบียนสำหรับนักศึกษาต่างหลักสูตรหน่วยกิตละ
	แบบอัตราเดียว จนกว่าจะสำเร็จ การศึกษา ภาคการศึกษาละ	แบบสองอัตรา					
		อัตราแรก ค่าลงทะเบียน ภาคการศึกษาละ.....บาท เรียกเก็บจำนวน	อัตราที่สอง ค่าลงทะเบียน ตั้งแต่ภาคการศึกษาที่..... ภาคการศึกษาละ บาท จนกว่าสำเร็จการศึกษา	กรณีสำเร็จการศึกษาก่อน ครบจำนวนภาคการศึกษา ในอัตราแรก จะต้องชำระ ให้ครบตามจำนวนภาค การศึกษาอัตราแรก			
วิทยาการทางเภสัชศาสตร์ (นานาชาติ)							
วิศวกรรม (นานาชาติ)							
- แบบ 1.1 และ 2.1	-----	ภาคการศึกษาละ 36,500 บาท เรียกเก็บจำนวน 6 ภาคการศึกษา	ตั้งแต่ภาคการศึกษาที่ 7 จนกว่าจะสำเร็จการศึกษา ภาคการศึกษาละ 12,000 บาท	/	18,200	บรรยาย 1,500/ ปฏิบัติ 2,500	บรรยาย 1,500/ ปฏิบัติ 2,500
- แบบ 1.2 และ 2.2	-----	ภาคการศึกษาละ 36,500 บาท เรียกเก็บจำนวน 10 ภาคการศึกษา	ตั้งแต่ภาคการศึกษาที่ 11 จนกว่าจะสำเร็จการศึกษา ภาคการศึกษาละ 12,000 บาท	/	18,200	บรรยาย 1,500/ ปฏิบัติ 2,500	บรรยาย 1,500/ ปฏิบัติ 2,500
เทคโนโลยีวิศวกรรม (นานาชาติ)							
- แบบ 1.1 และ 2.1	-----	ภาคการศึกษาละ 36,500 บาท เรียกเก็บจำนวน 6 ภาคการศึกษา	ตั้งแต่ภาคการศึกษาที่ 7 จนกว่าจะสำเร็จการศึกษา ภาคการศึกษาละ 12,000 บาท	/	18,200	บรรยาย 1,500/ ปฏิบัติ 2,500	บรรยาย 1,500/ ปฏิบัติ 2,500
- แบบ 1.2 และ 2.2	-----	ภาคการศึกษาละ 36,500 บาท เรียกเก็บจำนวน 8 ภาคการศึกษา	ตั้งแต่ภาคการศึกษาที่ 9 จนกว่าจะสำเร็จการศึกษา ภาคการศึกษาละ 12,000 บาท	/	18,200	บรรยาย 1,500/ ปฏิบัติ 2,500	บรรยาย 1,500/ ปฏิบัติ 2,500

ชื่อหลักสูตร	เรียกเก็บอัตราค่าลงทะเบียนรายวิชา				ค่าลงทะเบียนภาคการศึกษาฤดูร้อนภาคการศึกษาละ	ค่าลงทะเบียนเรียนในระดับปริญญาตรีหน่วยกิตละ	ค่าลงทะเบียนสำหรับนักศึกษาต่างหลักสูตรหน่วยกิตละ
	แบบอัตราเดียวจนกว่าจะสำเร็จการศึกษาภาคการศึกษาละ	แบบสองอัตรา					
		อัตราแรก ค่าลงทะเบียน ภาคการศึกษาละ.....บาท เรียกเก็บจำนวน	อัตราที่สอง ค่าลงทะเบียน ตั้งแต่ภาคการศึกษาที่..... ภาคการศึกษาละ บาท จนกว่าสำเร็จการศึกษา	กรณีสำเร็จการศึกษาก่อนครบจำนวนภาคการศึกษาในอัตราแรก จะต้องชำระให้ครบตามจำนวนภาคการศึกษาอัตราแรก			
ระดับปริญญาโท							
เภสัชกรรมคลินิก	-----	ภาคการศึกษาละ 26,500 บาท	ตั้งแต่ภาคการศึกษาที่ 5 จนกว่าจะสำเร็จการศึกษา ภาคการศึกษาละ 9,000 บาท	/	13,200	บรรยาย 1,500/ ปฏิบัติ 2,500	บรรยาย 1,500/ ปฏิบัติ 2,500
การคุ้มครองผู้บริโภคด้านสาธารณสุข		ภาคการศึกษา					
เภสัชศาสตร์สังคมและการบริหาร							
สารสนเทศศาสตร์ทางสุขภาพ							
คณะวิศวกรรมศาสตร์และเทคโนโลยีอุตสาหกรรม							
ระดับปริญญาเอก							
วิทยาการและวิศวกรรมพอลิเมอร์ (นานาชาติ) แบบ 1.1 และ 2.1	-----	ภาคการศึกษาละ 40,000 บาท เรียกเก็บจำนวน 6 ภาคการศึกษา	ตั้งแต่ภาคการศึกษาที่ 7 จนกว่าจะสำเร็จการศึกษา ภาคการศึกษาละ 13,500 บาท	/	20,000	500	5,000
แบบ 1.2 และ 2.2	-----	ภาคการศึกษาละ 40,000 บาท เรียกเก็บจำนวน 10 ภาคการศึกษา	ตั้งแต่ภาคการศึกษาที่ 11 จนกว่าจะสำเร็จการศึกษา ภาคการศึกษาละ 13,500 บาท	/	20,000	500	5,000
วิศวกรรมเคมี	-----	ภาคการศึกษาละ 24,000 บาท เรียกเก็บจำนวน 6 ภาคการศึกษา	ตั้งแต่ภาคการศึกษาที่ 7 จนกว่าจะสำเร็จการศึกษา ภาคการศึกษาละ 8,000 บาท	/	12,000	500	2,000
วิศวกรรมพลังงาน							
เทคโนโลยีชีวภาพ							
เทคโนโลยีอาหาร							
- แบบ 1.1 และ 2.1							
- แบบ 1.2 และ 2.2	-----	ภาคการศึกษาละ 24,000 บาท เรียกเก็บจำนวน 10 ภาคการศึกษา	ตั้งแต่ภาคการศึกษาที่ 11 จนกว่าจะสำเร็จการศึกษา ภาคการศึกษาละ 8,000 บาท	/	12,000	500	2,000

ชื่อหลักสูตร	เรียกเก็บอัตราค่าลงทะเบียนรายวิชา				ค่าลงทะเบียนภาคการศึกษาฤดูร้อนภาคการศึกษาละ	ค่าลงทะเบียนเรียนในระดับปริญญาตรีหน่วยกิตละ	ค่าลงทะเบียนสำหรับนักศึกษาต่างหลักสูตรหน่วยกิตละ
	แบบอัตราเดียวจนกว่าจะสำเร็จการศึกษาภาคการศึกษาละ	แบบสองอัตรา					
		อัตราแรก ค่าลงทะเบียน ภาคการศึกษาละ.....บาท เรียกเก็บจำนวน	อัตราที่สอง ค่าลงทะเบียน ตั้งแต่ภาคการศึกษาที่..... ภาคการศึกษาละ บาท จนกว่าสำเร็จการศึกษา	กรณีสำเร็จการศึกษาก่อนครบจำนวนภาคการศึกษาในอัตราแรก จะต้องชำระให้ครบตามจำนวนภาคการศึกษาอัตราแรก			
การจัดการงานวิศวกรรม	-----	ภาคการศึกษาละ 27,000 บาท เรียกเก็บจำนวน 6 ภาคการศึกษา	ตั้งแต่ภาคการศึกษาที่ 7 จนกว่าจะสำเร็จการศึกษา ภาคการศึกษาละ 9,000 บาท	/	13,500	500	2,000
ระดับปริญญาโท							
เทคโนโลยีชีวภาพ	-----	ภาคการศึกษาละ 20,000 บาท เรียกเก็บจำนวน 4 ภาคการศึกษา	ตั้งแต่ภาคการศึกษาที่ 5 จนกว่าจะสำเร็จการศึกษา ภาคการศึกษาละ 6,700 บาท	/	10,000	500	2,000
เทคโนโลยีอาหาร							
วิทยาการและวิศวกรรมพอลิเมอร์	-----	ภาคการศึกษาละ 21,000 บาท เรียกเก็บจำนวน 4 ภาคการศึกษา	ตั้งแต่ภาคการศึกษาที่ 5 จนกว่าจะสำเร็จการศึกษา ภาคการศึกษาละ 7,000 บาท	/	10,500	500	2,000
วิศวกรรมเคมี							
วิศวกรรมพลังงาน							
การจัดการงานวิศวกรรม							
วิศวกรรมไฟฟ้าและคอมพิวเตอร์							
ธุรกิจวิศวกรรม							
คณะวิทยาการจัดการ							
ระดับปริญญาเอก							
การจัดการ	-----	ภาคการศึกษาละ 125,000 บาท เรียกเก็บจำนวน 6 ภาคการศึกษา	ตั้งแต่ภาคการศึกษาที่ 7 จนกว่าจะสำเร็จการศึกษา ภาคการศึกษาละ 42,000 บาท	/	62,500	1,500	15,000
การจัดการการท่องเที่ยว โรงแรม และอีเวนต์	-----	ภาคการศึกษาละ 125,000 บาท เรียกเก็บจำนวน 6 ภาคการศึกษา	ตั้งแต่ภาคการศึกษาที่ 7 จนกว่าจะสำเร็จการศึกษา ภาคการศึกษาละ 42,000 บาท	/	62,500	1,500	12,000

ชื่อหลักสูตร	เรียกเก็บอัตราค่าลงทะเบียนรายวิชา				ค่าลงทะเบียนภาคการศึกษาฤดูร้อนภาคการศึกษาละ	ค่าลงทะเบียนเรียนในระดับปริญญาตรีหน่วยกิตละ	ค่าลงทะเบียนสำหรับนักศึกษาต่างหลักสูตรหน่วยกิตละ
	แบบอัตราเดียว จนกว่าจะสำเร็จการศึกษา ภาคการศึกษาละ	แบบสองอัตรา					
		อัตราแรก ค่าลงทะเบียน ภาคการศึกษาละ.....บาท เรียกเก็บจำนวน	อัตราที่สอง ค่าลงทะเบียน ตั้งแต่ภาคการศึกษาที่..... ภาคการศึกษาละ บาท จนกว่าจะสำเร็จการศึกษา	กรณีสำเร็จการศึกษาก่อน ครบจำนวนภาคการศึกษา ในอัตราแรก จะต้องชำระ ให้ครบตามจำนวนภาค การศึกษาอัตราแรก			
ระดับปริญญาโท							
บัญชีมหาบัณฑิต	-----	ภาคการศึกษาละ 65,000 บาท เรียกเก็บจำนวน 4 ภาคการศึกษา	ตั้งแต่ภาคการศึกษาที่ 5 จนกว่าจะสำเร็จการศึกษา ภาคการศึกษาละ 22,000 บาท	/	32,500	1,500	7,000
การจัดการการท่องเที่ยว โรงแรม และอีเวนต์	-----	ภาคการศึกษาละ 50,000 บาท เรียกเก็บจำนวน 4 ภาคการศึกษา	ตั้งแต่ภาคการศึกษาที่ 5 จนกว่าจะสำเร็จการศึกษา ภาคการศึกษาละ 17,000 บาท	/	25,000	1,500	5,500
คณะสัตวศาสตร์และเทคโนโลยีการเกษตร							
ระดับปริญญาเอก							
ชีววิทยาศาสตร์เพื่อเกษตรกรรมที่ยั่งยืน (นานาชาติ) - แบบ 1.1 และ 2.1	-----	ภาคการศึกษาละ 24,000 บาท เรียกเก็บจำนวน 6 ภาคการศึกษา	ตั้งแต่ภาคการศึกษาที่ 7 จนกว่าจะสำเร็จการศึกษา ภาคการศึกษาละ 8,000 บาท	/	12,000	1,500	1,500
- แบบ 1.2 และ 2.2	-----	ภาคการศึกษาละ 24,000 บาท เรียกเก็บจำนวน 10 ภาคการศึกษา	ตั้งแต่ภาคการศึกษาที่ 11 จนกว่าจะสำเร็จการศึกษา ภาคการศึกษาละ 8,000 บาท	/	12,000	1,500	1,500
ระดับปริญญาโท							
ชีววิทยาศาสตร์เพื่อเกษตรกรรมที่ยั่งยืน (นานาชาติ) สัตวศาสตร์	-----	ภาคการศึกษาละ 18,000 บาท เรียกเก็บจำนวน 4 ภาคการศึกษา	ตั้งแต่ภาคการศึกษาที่ 5 จนกว่าจะสำเร็จการศึกษา ภาคการศึกษาละ 6,000 บาท	/	9,000	1,500	1,500

ชื่อหลักสูตร	เรียกเก็บอัตราค่าลงทะเบียนรายวิชา				ค่าลงทะเบียนภาคการศึกษาฤดูร้อนภาคการศึกษาละ	ค่าลงทะเบียนเรียนในระดับปริญญาตรีหน่วยกิตละ	ค่าลงทะเบียนสำหรับนักศึกษาต่างหลักสูตรหน่วยกิตละ
	แบบอัตราเดี่ยว จนกว่าจะสำเร็จการศึกษา ภาคการศึกษาละ	แบบสองอัตรา					
		อัตราแรก ค่าลงทะเบียน ภาคการศึกษาละ.....บาท เรียกเก็บจำนวน	อัตราที่สอง ค่าลงทะเบียน ตั้งแต่ภาคการศึกษาที่..... ภาคการศึกษาละ บาท จนกว่าสำเร็จการศึกษา	กรณีสำเร็จการศึกษาก่อน ครบจำนวนภาคการศึกษา ในอัตราแรก จะต้องชำระ ให้ครบตามจำนวนภาค การศึกษาอัตราแรก			
บัณฑิตวิทยาลัยและคณะวิชาร่วม							
ระดับปริญญาโท							
อนุรักษ์ศิลปกรรม	-----	ภาคการศึกษาละ 37,450 บาท เรียกเก็บจำนวน 4 ภาคการศึกษา	ตั้งแต่ภาคการศึกษาที่ 5 จนกว่าจะสำเร็จการศึกษา ภาคการศึกษาละ 12,500 บาท	/	18,700	2,500	2,500

หมายเหตุ ทั้งนี้ ในกรณีที่นักศึกษาสำเร็จการศึกษาก่อนภาคการศึกษาที่กำหนดตามอัตราที่ 1 จะต้องชำระค่าลงทะเบียนให้ครบตามจำนวนภาคการศึกษาตามอัตราที่ 1
****ยกเว้น** ปริญญาเอก และปริญญาโท สาขาวิชาในคณะสถาปัตยกรรมศาสตร์

1. ค่าธรรมเนียมการศึกษาทั่วไป

ลำดับที่	รายการค่าธรรมเนียมการศึกษา	ระดับปริญญาเอก	ระดับปริญญาโท	หมายเหตุ
อัตราค่าธรรมเนียมการสมัครเข้าศึกษา				
1	ค่าธรรมเนียมการสอบคัดเลือก หรือการคัดเลือกเข้าศึกษา สาขาวิชาละ	1,200	1,200	
อัตราค่าธรรมเนียมที่ชำระครั้งแรกครั้งเดียว				
1	ค่าขึ้นทะเบียนเป็นนักศึกษา	1,000	1,000	
2	ค่าธรรมเนียมในการทำบัตรประจำตัวนักศึกษา ตามอัตราที่มหาวิทยาลัยได้ตกลงร่วมกับธนาคาร			
3	ค่าประกันของเสียหาย			
	- สาขาวิชาในคณะวิศวกรรมศาสตร์และเทคโนโลยีอุตสาหกรรม	3,000	3,000	
	- สาขาวิชาในคณะอื่น ๆ	1,000	1,000	
4	ค่าบริการระบบตรวจสอบการคัดลอกวิทยานิพนธ์	500	500	
อัตราค่าธรรมเนียมที่ชำระเป็นรายภาคการศึกษา				
1	ค่าบำรุงมหาวิทยาลัย ภาคการศึกษาละ	2,000	2,000	
2	ค่าบำรุงห้องสมุด ภาคการศึกษาละ	1,000	1,000	
3	ค่าบริการคอมพิวเตอร์ ภาคการศึกษาละ	500	500	
4	ค่าธรรมเนียมบริการลงทะเบียน ภาคการศึกษาละ	50	50	
5	ค่าธรรมเนียมในการดำเนินการทางต่างประเทศ สำหรับนักศึกษาต่างประเทศ ภาคการศึกษาละ	10,000	10,000	
อัตราค่าธรรมเนียมที่ชำระเป็นรายครั้ง				
1	ค่าปรับเนื่องจากการลงทะเบียนซ้ำ/ค่าปรับการชำระเงินซ้ำ วันละ	50	50	
2	ค่าธรรมเนียมการเปลี่ยนสาขาวิชา	300	300	
3	ค่ารักษาสถานภาพนักศึกษาที่ลาพักการศึกษาหรือถูกสั่งพักการศึกษา ภาคการศึกษาละ	2,000	2,000	
4	ค่าขอคืนสภาพการเป็นนักศึกษาสำหรับนักศึกษาที่พ้นสภาพและได้รับอนุมัติให้กลับเข้าศึกษา	1,500	1,500	
5	ค่ารักษาสถานภาพนักศึกษาที่ขอคงสภาพนักศึกษาสำหรับนักศึกษาที่ไปศึกษาในสถาบันอื่น ภาคการศึกษาละ	2,000	2,000	

ลำดับที่	รายการค่าธรรมเนียมการศึกษา	ระดับปริญญาเอก	ระดับปริญญาโท	หมายเหตุ
6	ค่าสอบสอบประมวลความรู้	-----	----	
7	ค่าสอบวัดคุณสมบัติ	-----	----	
8	ค่ากิจกรรมนักศึกษา	1,000	1,000	
9	ค่าขึ้นทะเบียนรับปริญญา	1,000	1,000	
10	ค่าเช่าวิทยฐานะ	1,000	500	
11	ค่าใบรับรองผลการศึกษา หนังสือสำคัญ และหนังสือรับรองต่าง ๆ	100	100	
12	ค่าเบี้ยประกันอุบัติเหตุส่วนบุคคลฯ เป็นรายปีตามอัตราที่มหาวิทยาลัยได้ตกลงร่วมกับบริษัทผู้รับประกันภัย			

2. ค่าลงทะเบียนรายวิชา/ค่าลงทะเบียนภาคการศึกษาฤดูร้อน/ค่าลงทะเบียนเรียนในระดับปริญญาตรี/ค่าลงทะเบียนสำหรับนักศึกษาต่างหลักสูตร

ชื่อหลักสูตร	เรียกเก็บอัตราค่าลงทะเบียนรายวิชา				ค่าลงทะเบียนภาคการศึกษาฤดูร้อนภาคการศึกษาละ	ค่าลงทะเบียนในระดับปริญญาตรีหน่วยกิตละ	ค่าลงทะเบียนสำหรับนักศึกษาต่างหลักสูตรหน่วยกิตละ
	แบบอัตราเดี่ยว จนกว่าจะสำเร็จการศึกษา ภาคการศึกษาละ	แบบสองอัตรา					
		อัตราแรก ค่าลงทะเบียน ภาคการศึกษาละ.....บาท เรียกเก็บจำนวน	อัตราที่สอง ค่าลงทะเบียน ตั้งแต่ภาคการศึกษาที่..... ภาคการศึกษาละ บาท จนกว่าจะสำเร็จการศึกษา	กรณีสำเร็จการศึกษาก่อน ครบจำนวนภาคการศึกษา ในอัตราแรก จะต้องชำระ ให้ครบตามจำนวนภาค การศึกษาอัตราแรก			
คณะสถาปัตยกรรมศาสตร์							
ระดับปริญญาเอก							
สถาปัตยกรรม ** - แบบ 1.1 และ 1.2	-----	ภาคการศึกษาละ 53,000 บาท เรียกเก็บจำนวน 6 ภาคการศึกษา	ตั้งแต่ภาคการศึกษาที่ 7 จนกว่า จะสำเร็จการศึกษา ภาคการศึกษา ละ 18,000 บาท	-----	26,500	1,500	1,500
- แบบ 2.1	-----	ภาคการศึกษาละ 55,000 บาท เรียกเก็บจำนวน 7 ภาคการศึกษา	ตั้งแต่ภาคการศึกษาที่ 8 จนกว่า จะสำเร็จการศึกษา ภาคการศึกษา ละ 18,200 บาท	-----	27,500	1,500	1,500
- แบบ 2.2	-----	ภาคการศึกษาละ 55,000 บาท เรียกเก็บจำนวน 8 ภาคการศึกษา	ตั้งแต่ภาคการศึกษาที่ 9 จนกว่า จะสำเร็จการศึกษา ภาคการศึกษา ละ 18,200 บาท	-----	27,500	1,500	1,500
การจัดการมรดกทางสถาปัตยกรรมกับ การท่องเที่ยว (นานาชาติ) - แบบ 1.1	-----	ภาคการศึกษาละ 117,000 บาท เรียกเก็บจำนวน 6 ภาคการศึกษา	ตั้งแต่ภาคการศึกษาที่ 7 จนกว่า จะสำเร็จการศึกษา ภาคการศึกษา ละ 39,000 บาท	/	58,500	6,000	6,000
- แบบ 1.2	-----	ภาคการศึกษาละ 127,800 บาท เรียกเก็บจำนวน 8 ภาคการศึกษา	ตั้งแต่ภาคการศึกษาที่ 9 จนกว่า จะสำเร็จการศึกษา ภาคการศึกษา ละ 42,600 บาท	/	63,900	6,000	6,000
- แบบ 2.1	-----	ภาคการศึกษาละ 131,400 บาท เรียกเก็บจำนวน 6 ภาคการศึกษา	ตั้งแต่ภาคการศึกษาที่ 7 จนกว่า จะสำเร็จการศึกษา ภาคการศึกษา ละ 43,800 บาท	/	65,700	6,000	6,000
- แบบ 2.2	-----	ภาคการศึกษาละ 122,400 บาท เรียกเก็บจำนวน 8 ภาคการศึกษา	ตั้งแต่ภาคการศึกษาที่ 9 จนกว่า จะสำเร็จการศึกษา ภาคการศึกษา ละ 40,800 บาท	/	61,200	6,000	6,000

ชื่อหลักสูตร	เรียกเก็บอัตราค่าลงทะเบียนรายวิชา				ค่าลงทะเบียนภาคการศึกษาฤดูร้อนภาคการศึกษาละ	ค่าลงทะเบียนเรียนในระดับปริญญาตรีหน่วยกิตละ	ค่าลงทะเบียนสำหรับนักศึกษาต่างหลักสูตรหน่วยกิตละ
	แบบอัตราเดียวจนกว่าจะสำเร็จการศึกษาภาคการศึกษาละ	แบบสองอัตรา					
		อัตราแรก ค่าลงทะเบียนภาคการศึกษาละ.....บาท เรียกเก็บจำนวน	อัตราที่สอง ค่าลงทะเบียนตั้งแต่ภาคการศึกษาที่..... ภาคการศึกษาละ บาท จนกว่าสำเร็จการศึกษา	กรณีสำเร็จการศึกษาก่อนครบจำนวนภาคการศึกษาในอัตราแรก จะต้องชำระให้ครบตามจำนวนภาคการศึกษาอัตราแรก			
ระดับปริญญาโท							
การจัดการมรดกทางสถาปัตยกรรมกับการท่องเที่ยว (นานาชาติ) - แผน ก แบบ ก 1	-----	ภาคการศึกษาละ 133,200 บาท เรียกเก็บจำนวน 4 ภาคการศึกษา	ตั้งแต่ภาคการศึกษาที่ 5 จนกว่าจะสำเร็จการศึกษา ภาคการศึกษาละ 44,400 บาท	/	66,600	6,000	6,000
- แผน ก แบบ ก 2 และแผน ข	-----	ภาคการศึกษาละ 122,400 บาท เรียกเก็บจำนวน 4 ภาคการศึกษา	ตั้งแต่ภาคการศึกษาที่ 5 จนกว่าจะสำเร็จการศึกษา ภาคการศึกษาละ 40,800 บาท	/	61,200	6,000	6,000
การจัดการโครงการก่อสร้าง **	-----	ภาคการศึกษาละ 50,000 บาท เรียกเก็บจำนวน 4 ภาคการศึกษา	ตั้งแต่ภาคการศึกษาที่ 5 จนกว่าจะสำเร็จการศึกษา ภาคการศึกษาละ 15,000 บาท	-----	25,000	1,500	1,500
คอมพิวเตอร์เพื่อการออกแบบทางสถาปัตยกรรม **							
การวางแผนชุมชนเมืองและสภาพแวดล้อม **							
คณะโบราณคดี							
ระดับปริญญาโท							
โบราณคดี	-----	ภาคการศึกษาละ 45,000 บาท เรียกเก็บจำนวน 4 ภาคการศึกษา	ตั้งแต่ภาคการศึกษาที่ 5 จนกว่าจะสำเร็จการศึกษา ภาคการศึกษาละ 15,000 บาท	/	22,500	1,000	1,500
ประวัติศาสตร์ศิลปะ							
การจัดการจดหมายเหตุและสารสนเทศมรดกทางวัฒนธรรม	-----	ภาคการศึกษาละ 46,450 บาท เรียกเก็บจำนวน 4 ภาคการศึกษา	ตั้งแต่ภาคการศึกษาที่ 5 จนกว่าจะสำเร็จการศึกษา ภาคการศึกษาละ 15,500 บาท	/	23,200	4,000	4,000

ชื่อหลักสูตร	เรียกเก็บอัตราค่าลงทะเบียนรายวิชา				ค่าลงทะเบียนภาคการศึกษาฤดูร้อนภาคการศึกษาละ	ค่าลงทะเบียนเรียนในระดับปริญญาตรีหน่วยกิตละ	ค่าลงทะเบียนสำหรับนักศึกษาต่างหลักสูตรหน่วยกิตละ
	แบบอัตราเดียวจนกว่าจะสำเร็จการศึกษาภาคการศึกษาละ	แบบสองอัตรา					
		อัตราแรก ค่าลงทะเบียนภาคการศึกษาละ.....บาท เรียกเก็บจำนวน	อัตราที่สอง ค่าลงทะเบียนตั้งแต่ภาคการศึกษาที่..... ภาคการศึกษาละ บาท จนกว่าจะสำเร็จการศึกษา	กรณีสำเร็จการศึกษาก่อนครบจำนวนภาคการศึกษาในอัตราแรก จะต้องชำระให้ครบตามจำนวนภาคการศึกษาอัตราแรก			
คณะมัณฑนศิลป์							
ระดับปริญญาเอก							
ศิลปะการออกแบบ (นานาชาติ)	ภาคการศึกษาละ 128,000 บาท จนกว่าจะสำเร็จการศึกษา	-----	-----	-----	64,000	-----	6,000
การออกแบบ	ภาคการศึกษาละ 100,000 บาท จนกว่าจะสำเร็จการศึกษา	-----	-----	-----	50,000	-----	6,000
ศิลปะการออกแบบเชิงวัฒนธรรม	ภาคการศึกษาละ 75,000 บาท จนกว่าจะสำเร็จการศึกษา	-----	-----	-----	37,500	5,000	3,000
ระดับปริญญาโท							
การออกแบบผลิตภัณฑ์	ภาคการศึกษาละ 48,000 บาท	-----	-----	-----	24,000	2,000	6,000
การออกแบบเครื่องประดับ	จนกว่าจะสำเร็จการศึกษา						
ศิลปะการออกแบบ							

ชื่อหลักสูตร	เรียกเก็บอัตราค่าลงทะเบียนรายวิชา				ค่าลงทะเบียนภาคการศึกษาฤดูร้อนภาคการศึกษาละ	ค่าลงทะเบียนเรียนในระดับปริญญาตรีหน่วยกิตละ	ค่าลงทะเบียนสำหรับนักศึกษาต่างหลักสูตรหน่วยกิตละ
	แบบอัตราเดียว จนกว่าจะสำเร็จ การศึกษา ภาคการศึกษาละ	แบบสองอัตรา					
		อัตราแรก ค่าลงทะเบียน ภาคการศึกษาละ.....บาท เรียกเก็บจำนวน	อัตราที่สอง ค่าลงทะเบียน ตั้งแต่ภาคการศึกษาที่..... ภาคการศึกษาละ บาท จนกว่าสำเร็จการศึกษา	กรณีสำเร็จการศึกษาก่อน ครบจำนวนภาคการศึกษา ในอัตราแรก จะต้องชำระ ให้ครบตามจำนวนภาค การศึกษาอัตราแรก			
คณะอักษรศาสตร์							
ระดับปริญญาโท							
ภาษาไทยเพื่อการพัฒนาอาชีพ	-----	ภาคการศึกษาละ 45,000 บาท เรียกเก็บจำนวน 4 ภาคการศึกษา	ตั้งแต่ภาคการศึกษาที่ 5 จนกว่า จะสำเร็จการศึกษา ภาคการศึกษา ละ 15,000 บาท	/	22,500	2,000	5,000
คณะศึกษาศาสตร์							
ระดับปริญญาเอก							
การบริหารการศึกษา	-----	-	ตั้งแต่ภาคการศึกษาที่ 7 จนกว่า จะสำเร็จการศึกษา ภาคการศึกษา ละ 20,000 บาท	/	30,000	3,000	3,000
หลักสูตรและการสอน							
พัฒนศึกษา							
เทคโนโลยีการศึกษา							
การจัดการนันทนาการ การท่องเที่ยว และกีฬา							
การสอนภาษาไทย							
ระดับปริญญาโท							
การบริหารการศึกษา	-----	ภาคการศึกษาละ 40,000 บาท เรียกเก็บจำนวน 4 ภาคการศึกษา	ตั้งแต่ภาคการศึกษาที่ 5 จนกว่า จะสำเร็จการศึกษา ภาคการศึกษา ละ 13,000 บาท	/	20,000	2,000	2,000
การสอนภาษาอังกฤษ							
การสอนภาษาไทย							
การสอนสังคมศึกษา							
เทคโนโลยีการศึกษา							
พัฒนศึกษา							
หลักสูตรและการสอน							
วิธีวิทยาการวิจัยทางการศึกษา							

ชื่อหลักสูตร	เรียกเก็บอัตราค่าลงทะเบียนรายวิชา			ค่าลงทะเบียนภาคการศึกษาฤดูร้อนภาคการศึกษาละ	ค่าลงทะเบียนในระดับปริญญาตรีหน่วยกิตละ	ค่าลงทะเบียนสำหรับนักศึกษาต่างหลักสูตรหน่วยกิตละ
	แบบอัตราเดี่ยว จนกว่าจะสำเร็จ การศึกษา ภาคการศึกษาละ	แบบสองอัตรา				
		อัตราแรก ค่าลงทะเบียน ภาคการศึกษาละ.....บาท เรียกเก็บจำนวน	อัตราที่สอง ค่าลงทะเบียน ตั้งแต่ภาคการศึกษาที่..... ภาคการศึกษาละ บาท จนกว่าจะสำเร็จการศึกษา			
คณะวิทยาศาสตร์						
ปริญญาเอก						
นิติวิทยาศาสตร์และงานยุติธรรม	-----	ภาคการศึกษาละ 45,000 บาท เรียกเก็บจำนวน 6 ภาคการศึกษา	ตั้งแต่ภาคการศึกษาที่ 7 จนกว่า จะสำเร็จการศึกษา ภาคการศึกษา ละ 15,000 บาท	/	22,500	2,000
เทคโนโลยีสารสนเทศและนวัตกรรม ดิจิทัล	-----	ภาคการศึกษาละ 70,000 บาท เรียกเก็บจำนวน 6 ภาคการศึกษา	ตั้งแต่ภาคการศึกษาที่ 7 จนกว่า จะสำเร็จการศึกษา ภาคการศึกษา ละ 23,000 บาท	/	35,000	-----
ระดับปริญญาโท						
เทคโนโลยีสารสนเทศและนวัตกรรม ดิจิทัล	-----	ภาคการศึกษาละ 50,000 บาท เรียกเก็บจำนวน 4 ภาคการศึกษา	ตั้งแต่ภาคการศึกษาที่ 5 จนกว่า จะสำเร็จการศึกษา ภาคการศึกษา ละ 16,000 บาท	/	25,000	800
คณิตศาสตร์ศึกษา	-----	ภาคการศึกษาละ 34,000 บาท เรียกเก็บจำนวน 4 ภาคการศึกษา	ตั้งแต่ภาคการศึกษาที่ 5 จนกว่า จะสำเร็จการศึกษา ภาคการศึกษา ละ 11,000 บาท	/	17,000	-----
นิติวิทยาศาสตร์	-----	ภาคการศึกษาละ 38,000 บาท เรียกเก็บจำนวน 4 ภาคการศึกษา	ตั้งแต่ภาคการศึกษาที่ 5 จนกว่า จะสำเร็จการศึกษา ภาคการศึกษา ละ 12,000 บาท	/	19,000	2,000
วิทยาศาสตร์สิ่งแวดล้อม	-----	ภาคการศึกษาละ 35,000 บาท เรียกเก็บจำนวน 4 ภาคการศึกษา	ตั้งแต่ภาคการศึกษาที่ 5 จนกว่า จะสำเร็จการศึกษา ภาคการศึกษา ละ 11,000 บาท	/	17,500	1,200

ชื่อหลักสูตร	เรียกเก็บอัตราค่าลงทะเบียนรายวิชา				ค่าลงทะเบียนภาคการศึกษาฤดูร้อนภาคการศึกษาละ	ค่าลงทะเบียนเรียนในระดับปริญญาตรีหน่วยกิตละ	ค่าลงทะเบียนสำหรับนักศึกษาต่างหลักสูตรหน่วยกิตละ
	แบบอัตราเดียวจนกว่าจะสำเร็จการศึกษาภาคการศึกษาละ	แบบสองอัตรา					
		อัตราแรก ค่าลงทะเบียนภาคการศึกษาละ.....บาท เรียกเก็บจำนวน	อัตราที่สอง ค่าลงทะเบียนตั้งแต่ภาคการศึกษาที่..... ภาคการศึกษาละ บาท จนกว่าจะสำเร็จการศึกษา	กรณีสำเร็จการศึกษาก่อนครบจำนวนภาคการศึกษาในอัตราแรก จะต้องชำระให้ครบตามจำนวนภาคการศึกษาอัตราแรก			
คณะเภสัชศาสตร์							
ระดับปริญญาโท							
การคุ้มครองผู้บริโภคด้านสาธารณสุข เภสัชศาสตร์สังคมและการบริหาร	-----	ภาคการศึกษาละ 60,000 บาท เรียกเก็บจำนวน 4 ภาคการศึกษา	ตั้งแต่ภาคการศึกษาที่ 5 จนกว่าจะสำเร็จการศึกษา ภาคการศึกษาละ 20,000 บาท	/	30,000	3,000	3,000
สารสนเทศศาสตร์ทางสุขภาพ	-----	ภาคการศึกษาละ 51,000 บาท เรียกเก็บจำนวน 4 ภาคการศึกษา	ตั้งแต่ภาคการศึกษาที่ 5 จนกว่าจะสำเร็จการศึกษา ภาคการศึกษาละ 17,000 บาท	/	25,500	3,000	3,000
คณะวิศวกรรมศาสตร์และเทคโนโลยีอุตสาหกรรม							
ระดับปริญญาโท							
วิทยาการและวิศวกรรมพอลิเมอร์ เทคโนโลยีชีวภาพ ธุรกิจวิศวกรรม	-----	ภาคการศึกษาละ 40,000 บาท เรียกเก็บจำนวน 4 ภาคการศึกษา	ตั้งแต่ภาคการศึกษาที่ 5 จนกว่าจะสำเร็จการศึกษา ภาคการศึกษาละ 13,000 บาท	/	20,000	500	3,000
เทคโนโลยีอาหาร วิศวกรรมพลังงาน การจัดการงานวิศวกรรม	-----	ภาคการศึกษาละ 35,000 บาท เรียกเก็บจำนวน 4 ภาคการศึกษา	ตั้งแต่ภาคการศึกษาที่ 5 จนกว่าจะสำเร็จการศึกษา ภาคการศึกษาละ 12,000 บาท	/	17,500	500	3,000
คณะวิทยาการจัดการ							
ระดับปริญญาเอก							
การจัดการ	-----	ภาคการศึกษาละ 125,000 บาท เรียกเก็บจำนวน 6 ภาคการศึกษา	ตั้งแต่ภาคการศึกษาที่ 7 จนกว่าจะสำเร็จการศึกษา ภาคการศึกษาละ 42,000 บาท	/	62,500	1,500	15,000

ชื่อหลักสูตร	เรียกเก็บอัตราค่าลงทะเบียนรายวิชา				ค่าลงทะเบียนภาคการศึกษาฤดูร้อนภาคการศึกษาละ	ค่าลงทะเบียนในชั้นปริญญาตรีหน่วยกิตละ	ค่าลงทะเบียนสำหรับนักศึกษาต่างหลักสูตรหน่วยกิตละ
	แบบอัตราเดียว จนกว่าจะสำเร็จ การศึกษา ภาคการศึกษาละ	แบบสองอัตรา					
		อัตราแรก ค่าลงทะเบียน ภาคการศึกษาละ.....บาท เรียกเก็บจำนวน	อัตราที่สอง ค่าลงทะเบียน ตั้งแต่ภาคการศึกษาที่..... ภาคการศึกษาละ บาท จนกว่าสำเร็จการศึกษา	กรณีสำเร็จการศึกษาก่อน ครบจำนวนภาคการศึกษา ในอัตราแรก จะต้องชำระ ให้ครบตามจำนวนภาค การศึกษาอัตราแรก			
หลักสูตรบริหารธุรกิจบัณฑิต (นานาชาติ)	-----	ภาคการศึกษาละ 190,000 บาท เรียกเก็บจำนวน 6 ภาคการศึกษา	ตั้งแต่ภาคการศึกษาที่ 7 จนกว่า จะสำเร็จการศึกษา ภาคการศึกษา ละ 65,000 บาท	/	95,000	1,500	20,000
การจัดการการท่องเที่ยว โรงแรม และ อสังหาริมทรัพย์	-----	ภาคการศึกษาละ 125,000 บาท เรียกเก็บจำนวน 6 ภาคการศึกษา	ตั้งแต่ภาคการศึกษาที่ 7 จนกว่า จะสำเร็จการศึกษา ภาคการศึกษา ละ 42,000 บาท	/	62,500	1,500	12,000
ระดับปริญญาโท							
การจัดการภาครัฐและภาคเอกชน	-----	ภาคการศึกษาละ 50,000 บาท เรียกเก็บจำนวน 4 ภาคการศึกษา	ตั้งแต่ภาคการศึกษาที่ 5 จนกว่า จะสำเร็จการศึกษา ภาคการศึกษา ละ 18,000 บาท	/	25,000	1,500	6,000
หลักสูตรบริหารธุรกิจมหาบัณฑิต	-----	ภาคการศึกษาละ 57,500 บาท เรียกเก็บจำนวน 4 ภาคการศึกษา	ตั้งแต่ภาคการศึกษาที่ 5 จนกว่า จะสำเร็จการศึกษา ภาคการศึกษา ละ 20,000 บาท	/	28,750	1,500	6,500
การจัดการนวัตกรรมทางธุรกิจ	-----	ภาคการศึกษาละ 62,000 บาท เรียกเก็บจำนวน 4 ภาคการศึกษา	ตั้งแต่ภาคการศึกษาที่ 5 จนกว่า จะสำเร็จการศึกษา ภาคการศึกษา ละ 21,000 บาท	/	31,000	1,500	7,000
บัญชีมหาบัณฑิต	-----	ภาคการศึกษาละ 65,000 บาท เรียกเก็บจำนวน 4 ภาคการศึกษา	ตั้งแต่ภาคการศึกษาที่ 5 จนกว่า จะสำเร็จการศึกษา ภาคการศึกษา ละ 22,000 บาท	/	32,500	1,500	7,000
การจัดการการท่องเที่ยว โรงแรม และ อสังหาริมทรัพย์	-----	ภาคการศึกษาละ 50,000 บาท เรียกเก็บจำนวน 4 ภาคการศึกษา	ตั้งแต่ภาคการศึกษาที่ 5 จนกว่า จะสำเร็จการศึกษา ภาคการศึกษา ละ 17,000 บาท	/	25,000	1,500	5,500

ชื่อหลักสูตร	เรียกเก็บอัตราค่าลงทะเบียนรายวิชา				ค่าลงทะเบียนภาคการศึกษาฤดูร้อนภาคการศึกษาละ	ค่าลงทะเบียนเรียนในระดับปริญญาตรีหน่วยกิตละ	ค่าลงทะเบียนสำหรับนักศึกษาต่างหลักสูตรหน่วยกิตละ
	แบบอัตราเดียวจนกว่าจะสำเร็จการศึกษาภาคการศึกษาละ	แบบสองอัตรา					
		อัตราแรก ค่าลงทะเบียนภาคการศึกษาละ.....บาท เรียกเก็บจำนวน	อัตราที่สอง ค่าลงทะเบียนตั้งแต่ภาคการศึกษาที่..... ภาคการศึกษาละ บาท จนกว่าสำเร็จการศึกษา	กรณีสำเร็จการศึกษาก่อนครบจำนวนภาคการศึกษาในอัตราแรก จะต้องชำระให้ครบตามจำนวนภาคการศึกษาอัตราแรก			
คณะสัตวศาสตร์และเทคโนโลยีการเกษตร							
ระดับปริญญาโท							
สัตวศาสตร์	-----	ภาคการศึกษาละ 24,000 บาท เรียกเก็บจำนวน 4 ภาคการศึกษา	ตั้งแต่ภาคการศึกษาที่ 5 จนกว่าจะสำเร็จการศึกษา ภาคการศึกษาละ 8,000 บาท	/	12,000	1,500	1,500
คณะดุริยางคศาสตร์							
ระดับปริญญาเอก							
สังคีตวิจัยและพัฒนา	ภาคการศึกษาละ 95,000 บาท จนกว่าจะสำเร็จการศึกษา	-----	-----	-----	47,500	3,500	3,500
ระดับปริญญาโท							
สังคีตวิจัยและพัฒนา	ภาคการศึกษาละ 60,000 บาท จนกว่าจะสำเร็จการศึกษา	-----	-----	-----	30,000	6,000	6,000
วิทยาลัยนานาชาติ							
ระดับปริญญาโท							
การอนุรักษ์และการจัดการมรดกทางวัฒนธรรม	-----	ภาคการศึกษาละ 90,000 บาท เรียกเก็บจำนวน 4 ภาคการศึกษา	ตั้งแต่ภาคการศึกษาที่ 5 จนกว่าจะสำเร็จการศึกษา ภาคการศึกษาละ 30,000 บาท	/	45,000	-----	4,000

ชื่อหลักสูตร	เรียกเก็บอัตราค่าลงทะเบียนรายวิชา			ค่าลงทะเบียนภาคการศึกษาฤดูร้อนภาคการศึกษาละ	ค่าลงทะเบียนเรียนในระดับปริญญาตรีหน่วยกิตละ	ค่าลงทะเบียนสำหรับนักศึกษาต่างหลักสูตรหน่วยกิตละ	
	แบบอัตราเดียว จนกว่าจะสำเร็จ การศึกษา ภาคการศึกษาละ	แบบสองอัตรา					
		อัตราแรก ค่าลงทะเบียน ภาคการศึกษาละ.....บาท เรียกเก็บจำนวน	อัตราที่สอง ค่าลงทะเบียน ตั้งแต่ภาคการศึกษาที่..... ภาคการศึกษาละ บาท จนกว่าสำเร็จการศึกษา				กรณีสำเร็จการศึกษาก่อน ครบจำนวนภาคการศึกษา ในอัตราแรก จะต้องชำระ ให้ครบตามจำนวนภาค การศึกษ้อัตราแรก
คณะจิตรกรรมประติมากรรมและภาพพิมพ์และคณะศึกษาศาสตร์							
ระดับปริญญาโท							
ทัศนศิลป์ศึกษา	-----	ภาคการศึกษาละ 45,000 บาท เรียกเก็บจำนวน 4 ภาคการศึกษา	ตั้งแต่ภาคการศึกษาที่ 5 จนกว่า จะสำเร็จการศึกษา ภาคการศึกษาละ 15,000 บาท	/	22,500	500	2,000
บัณฑิตวิทยาลัยและคณะวิศวกรรมศาสตร์							
ระดับปริญญาโท							
อนุรักษ์ศิลปกรรม	-----	ภาคการศึกษาละ 56,450 บาท เรียกเก็บจำนวน 4 ภาคการศึกษา	ตั้งแต่ภาคการศึกษาที่ 5 จนกว่า จะสำเร็จการศึกษา ภาคการศึกษาละ 20,000 บาท	/	28,200	5,000	5,000

หมายเหตุ ทั้งนี้ ในกรณีที่นักศึกษาสำเร็จการศึกษาก่อนภาคการศึกษาที่กำหนดตามอัตราที่ 1 จะต้องชำระค่าลงทะเบียนให้ครบตามจำนวนภาคการศึกษาตามอัตราที่ 1

****ยกเว้น** ปริญญาเอก สาขาวิชาสถาปัตยกรรม

ปริญญาโท สาขาวิชาการจัดการโครงการก่อสร้าง

ปริญญาโท สาขาวิชาคอมพิวเตอร์เพื่อการออกแบบทางสถาปัตยกรรม

ปริญญาโท สาขาวิชาการวางแผนชุมชนเมืองและสภาพแวดล้อม

รายละเอียดผู้ทรงคุณวุฒิภายนอก
เกี่ยวกับอาจารย์ที่ปรึกษาและสอบวิทยานิพนธ์/การค้นคว้าอิสระ
บัณฑิตวิทยาลัย มหาวิทยาลัยศิลปากร

ชื่อ-นามสกุล

สำเร็จการศึกษาระดับ ปริญญาโท ปริญญาเอก

ตำแหน่งทางวิชาการ ผู้ช่วยศาสตราจารย์ รองศาสตราจารย์ ศาสตราจารย์

ปัจจุบันดำรงตำแหน่ง..... ตำแหน่งผู้บังคับบัญชา.....

สถานที่ทำงาน.....

Email..... เบอร์โทรศัพท์ที่ติดต่อได้สะดวก.....

ที่อยู่ที่บ้าน (กรณีประกอบอาชีพอิสระ).....

ประสบการณ์ (เฉพาะด้านที่เกี่ยวข้องหรือสัมพันธ์กับวิทยานิพนธ์/การค้นคว้าอิสระของนักศึกษา)

- 1.....
- 2.....
- 3.....
- 4.....
- 5.....
- 6.....

ผลงานทางวิชาการที่ไม่ใช่ส่วนหนึ่งของการศึกษาเพื่อรับปริญญา และได้รับการตีพิมพ์เผยแพร่ในวารสารที่มีชื่ออยู่ในฐานข้อมูลที่เป็นที่ยอมรับระดับชาติ ซึ่งตรงหรือสัมพันธ์กับหัวข้อวิทยานิพนธ์หรือการค้นคว้าอิสระของนักศึกษาระดับปริญญาโท ไม่น้อยกว่า 10 เรื่อง หรือระดับนานาชาติ ซึ่งตรงหรือสัมพันธ์กับหัวข้อวิทยานิพนธ์ของนักศึกษาระดับปริญญาเอก ไม่น้อยกว่า 5 เรื่อง เรียงตามลำดับปีที่ได้รับการเผยแพร่

- 1.....
- 2.....
- 3.....
- 4.....
- 5.....
- 6.....
- 7.....
- 8.....
- 9.....
- 10.....

รายละเอียดอาจารย์ประจำ
เกี่ยวกับอาจารย์ที่ปรึกษาและสอบวิทยานิพนธ์/การค้นคว้าอิสระ
บัณฑิตวิทยาลัย มหาวิทยาลัยศิลปากร

ชื่อ-นามสกุล

สำเร็จการศึกษาระดับ ปริญญาโท ปริญญาเอก

ตำแหน่งทางวิชาการ ผู้ช่วยศาสตราจารย์ รองศาสตราจารย์ ศาสตราจารย์

สังกัดสาขาวิชา..... คณะ.....

ประสบการณ์ (เฉพาะด้านที่เกี่ยวข้องหรือสัมพันธ์กับวิทยานิพนธ์/การค้นคว้าอิสระของนักศึกษา)

- 1.....
- 2.....
- 3.....
- 4.....
- 5.....
- 6.....
- 7.....
- 8.....
- 9.....
- 10.....

ผลงานทางวิชาการที่ไม่ใช่ส่วนหนึ่งของการศึกษาเพื่อรับปริญญา และเป็นผลงานทางวิชาการที่ได้รับการเผยแพร่ตามหลักเกณฑ์ที่กำหนดในการพิจารณาแต่งตั้งให้บุคคลดำรงตำแหน่งทางวิชาการอย่างน้อย 3 รายการ ในรอบ 5 ปี ย้อนหลัง โดยอย่างน้อย 1 รายการต้องเป็นผลงานวิจัย

โดยเรียงตามลำดับปีที่ได้รับการเผยแพร่

- 1.....
- 2.....
- 3.....
- 4.....
- 5.....
- 6.....
- 7.....
- 8.....
- 9.....
- 10.....

ขั้นตอนการทำวิทยานิพนธ์

ในระบบการบริหารจัดการวิทยานิพนธ์อิเล็กทรอนิกส์ (iThesis)



การเตรียมตัวก่อนเข้ารับการอบรม

1. เครื่อง Notebook ระบบปฏิบัติการ Windows 7 และ Microsoft Office 2010 เป็นอย่างต่ำ (ในกรณีใช้เครื่อง MAC ต้องมีระบบปฏิบัติการ Window จึงจะสามารถใช้งานได้)
2. ต้องมี Username และ Password ในการเข้า internet (นามสกุล_อักษรตัวแรกของชื่อ@silpakorn.edu) หากไม่มีให้สมัครได้ที่ <https://portal.su.ac.th>
3. เข้าเว็บ iThesis.su.ac.th โดยใช้ Username และ Password ตามข้อ 2 แต่ไม่ต้องใส่ @silpakorn.edu หากไม่สามารถเข้าระบบได้ให้ติดต่อบัณฑิตวิทยาลัย (อย่างน้อย 2 สัปดาห์ก่อนวันเข้ารับการอบรม)

การเตรียมข้อมูล Endnote

1. ดาวน์โหลดโปรแกรม Endnote ที่ http://www.lib.su.ac.th/clib_tha/
2. นำรายการอ้างอิงมาสร้างเป็น Library ในโปรแกรม Endnote ซึ่งสามารถศึกษาวิธีการสร้างได้ที่ <https://www.youtube.com/watch?v=3WYh8CrHhrs&feature=youtu.be>
3. เมื่อได้ Library เรียบร้อยแล้ว จะสามารถแทรกรายการอ้างอิงใน MS-Word Add in ที่ใช้ร่วมกับ iThesis ได้ตามปกติ



การเตรียมตัวก่อนเข้ารับการอบรม

1. เครื่อง Notebook ระบบปฏิบัติการ Windows 7 และ Microsoft Office 2010 เป็นอย่างต่ำ
(ในกรณีใช้เครื่อง MAC ต้องมีระบบปฏิบัติการ Window จึงจะสามารถใช้งานได้)
2. ต้องมี Username และ Password ในการเข้า internet
(นามสกุล_อักษรตัวแรกของชื่อ@silpakorn.edu) หากไม่มีให้สมัครได้ที่
<https://portal.su.ac.th>
3. เข้าเว็บ iThesis.su.ac.th โดยใช้ Username และ Password
ตามข้อ 2 แต่ไม่ต้องใส่ @silpakorn.edu หากไม่สามารถเข้าระบบได้ให้ติดต่อบัณฑิตวิทยาลัย
(อย่างน้อย 2 สัปดาห์ก่อนวันเข้ารับการอบรม)

การเตรียมข้อมูล Endnote

1. ดาวน์โหลดโปรแกรม Endnote ที่ http://www.lib.su.ac.th/clib_tha/
2. นำรายการอ้างอิงมาสร้างเป็น Library ในโปรแกรม Endnote ซึ่งสามารถศึกษาวิธีการสร้าง
ได้ที่ <https://www.youtube.com/watch?v=3WYh8CrHhrs&feature=youtu.be>
3. เมื่อได้ Library เรียบร้อยแล้ว จะสามารถแทรกรายการอ้างอิงใน MS-Word Add in
ที่ใช้ร่วมกับ iThesis ได้ตามปกติ



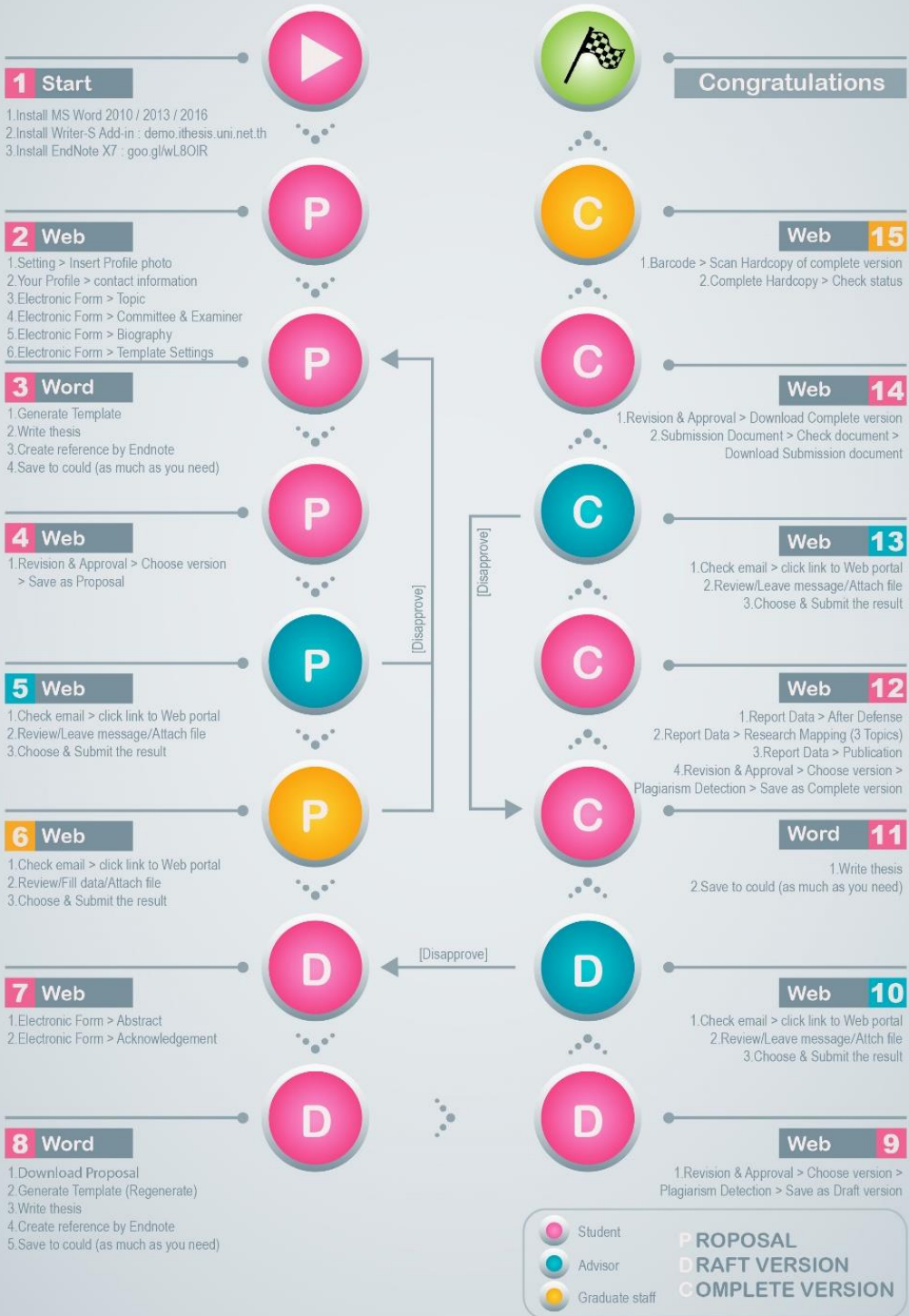
การเตรียมตัวก่อนเข้ารับการอบรม

1. เครื่อง Notebook ระบบปฏิบัติการ Windows 7 และ Microsoft Office 2010 เป็นอย่างต่ำ (ในกรณีใช้เครื่อง MAC ต้องมีระบบปฏิบัติการ Window จึงจะสามารถใช้งานได้)
2. ต้องมี Username และ Password ในการเข้า internet (นามสกุล_อักษรตัวแรกของชื่อ@silpakorn.edu) หากไม่มีให้สมัครได้ที่ <https://portal.su.ac.th>
3. เข้าเว็บ iThesis.su.ac.th โดยใช้ Username และ Password ตามข้อ 2 แต่ไม่ต้องใส่ @silpakorn.edu หากไม่สามารถเข้าระบบได้ให้ติดต่อบัณฑิตวิทยาลัย (อย่างน้อย 2 สัปดาห์ก่อนวันเข้ารับการอบรม)

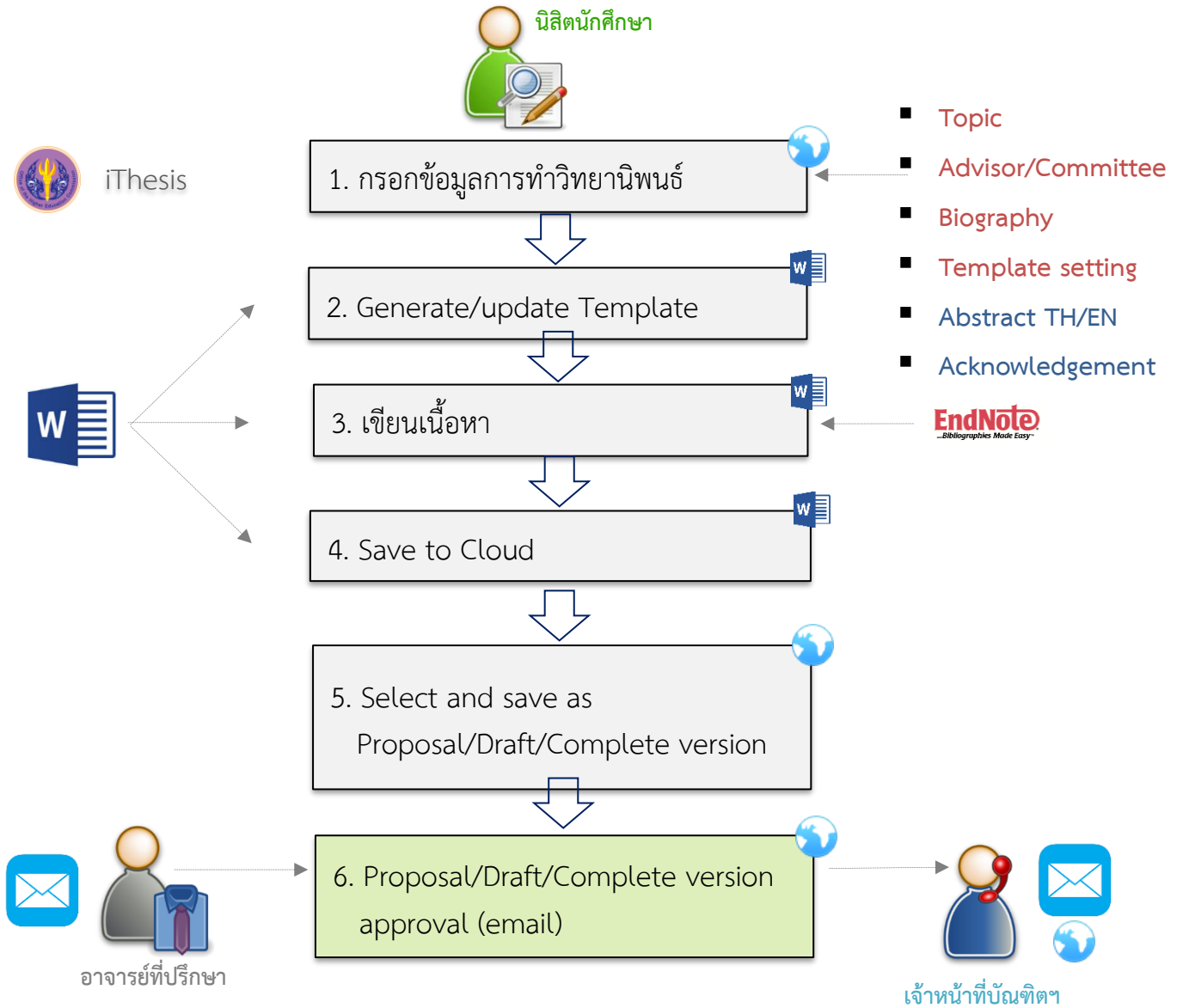
การเตรียมข้อมูล Endnote

1. ดาวน์โหลดโปรแกรม Endnote ที่ http://www.lib.su.ac.th/clib_tha/
2. นำรายการอ้างอิงมาสร้างเป็น Library ในโปรแกรม Endnote ซึ่งสามารถศึกษาวิธีการสร้างได้ที่ <https://www.youtube.com/watch?v=3WYh8CrHhrs&feature=youtu.be>
3. เมื่อได้ Library เรียบร้อยแล้ว จะสามารถแทรกรายการอ้างอิงใน MS-Word Add in ที่ใช้ร่วมกับ iThesis ได้ตามปกติ

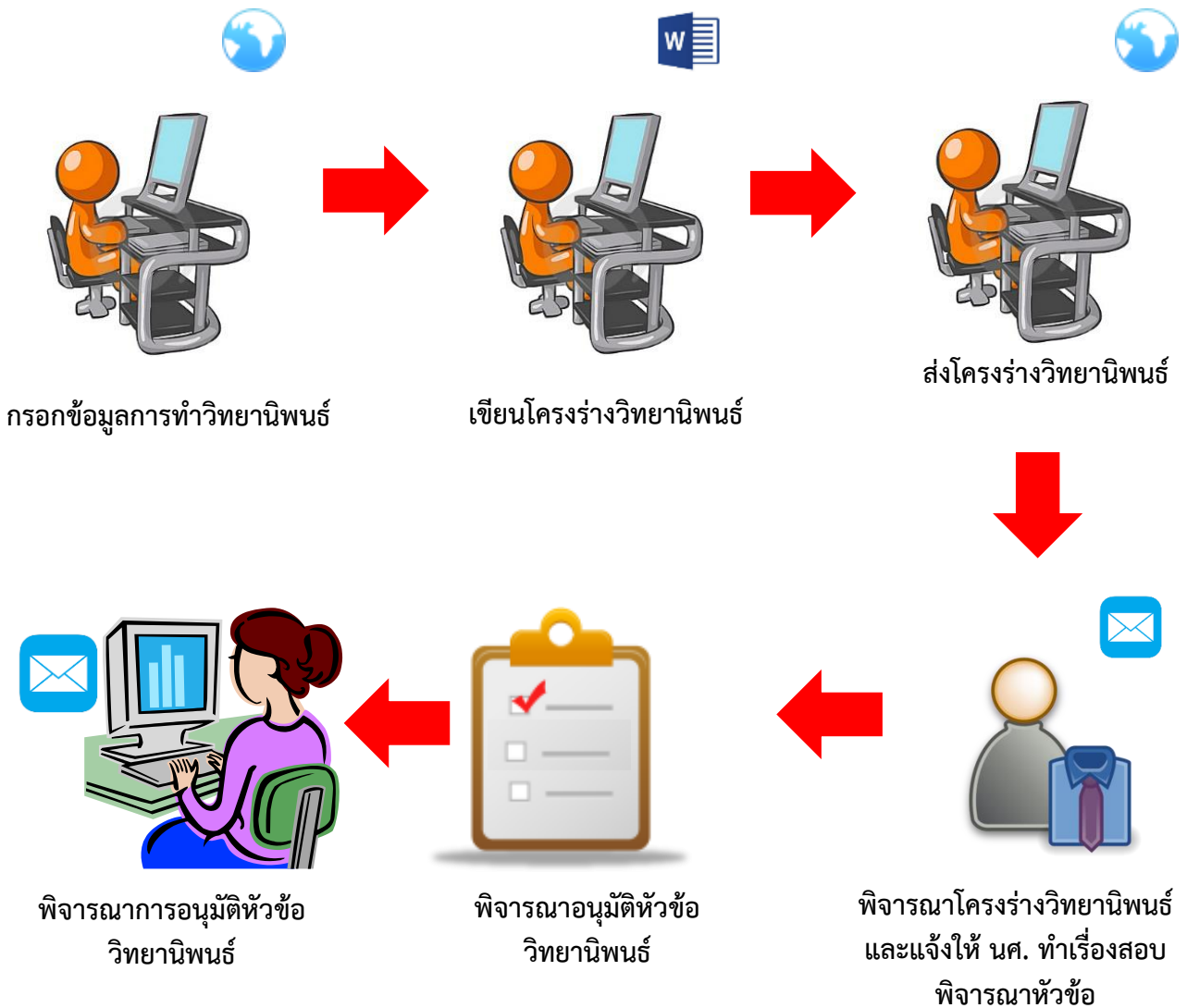
ROAD TO YOUR FINISHED THESIS



ขั้นตอนการทำวิทยานิพนธ์ในระบบ iThesis



1. Proposal Process



2. Draft Process



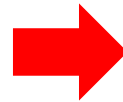
นิสิตนักศึกษา อาจารย์ที่ปรึกษา เจ้าหน้าที่บัณฑิตฯ



กรอกข้อมูลการทำวิทยานิพนธ์



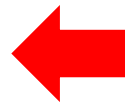
เขียนวิทยานิพนธ์ฉบับร่าง



ส่งวิทยานิพนธ์ฉบับร่าง



สอบวิทยานิพนธ์



พิจารณาอนุมัติวิทยานิพนธ์ฉบับร่าง



พิจารณาวิทยานิพนธ์ฉบับร่างและ

แจ้งให้ นศ. ทำเรื่องสอบวิทยานิพนธ์

3. Complete Process



นิสิตนักศึกษา

อาจารย์ที่ปรึกษา

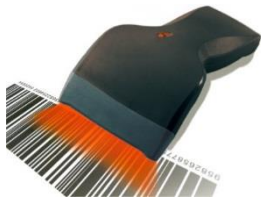
เจ้าหน้าที่บัณฑิตฯ



กรอกข้อมูลการเผยแพร่วิทยานิพนธ์
และเลือกหมวดหมู่วิทยานิพนธ์

แก้ไขวิทยานิพนธ์และส่งวิทยานิพนธ์
ฉบับสมบูรณ์ ภายใน 45 วัน
หลังสอบวิทยานิพนธ์

ส่งวิทยานิพนธ์ฉบับสมบูรณ์



ตรวจรับเล่ม

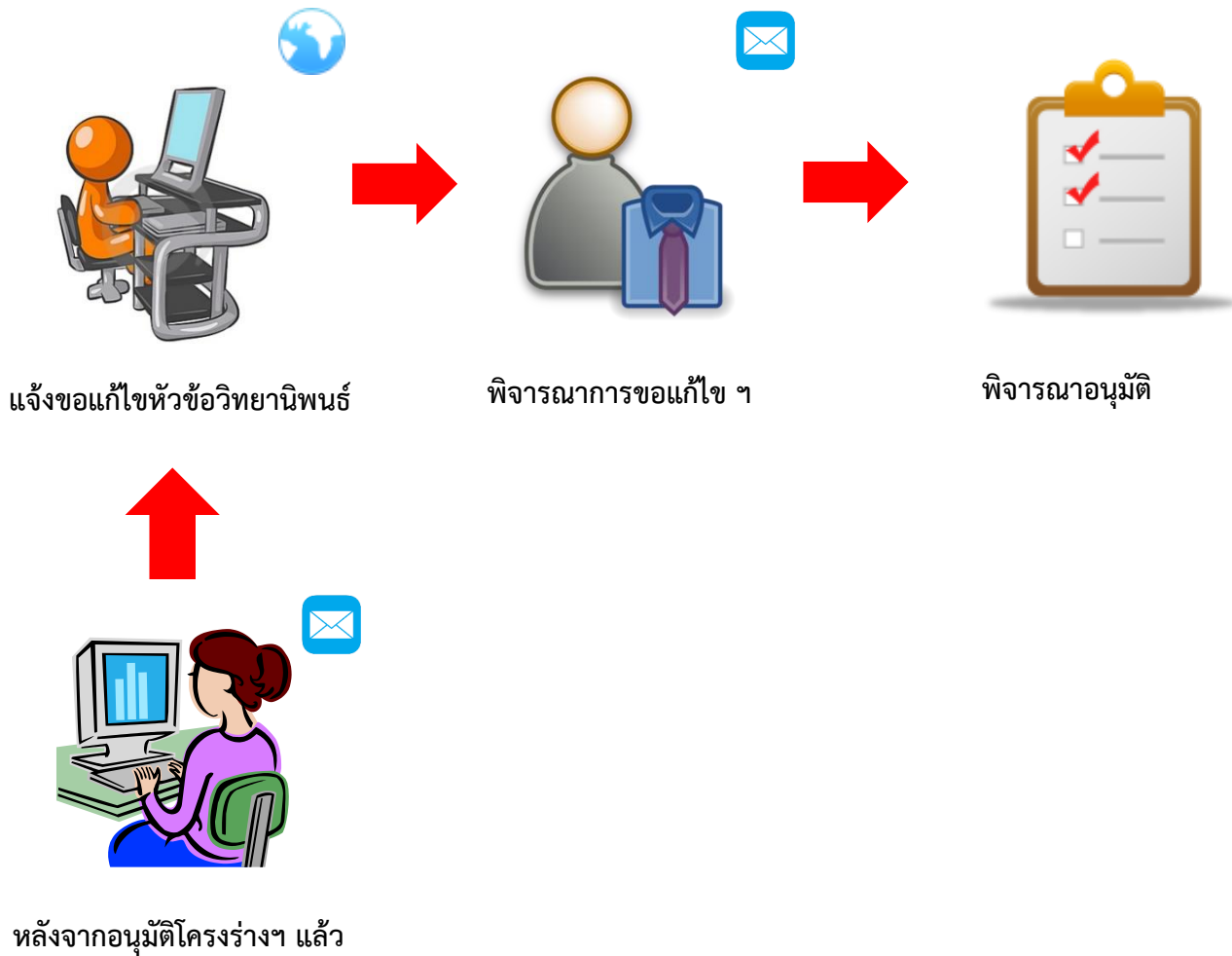


พิจารณาอนุมัติและตรวจสอบเล่ม



พิจารณาวิทยานิพนธ์ฉบับสมบูรณ์

4. Edit Proposal (optional)



1. ข้อบังคับมหาวิทยาลัยศิลปากร ว่าด้วยการศึกษาระดับบัณฑิตศึกษา พ.ศ. ๒๕๖๑
2. ประกาศกระทรวงศึกษาธิการ เรื่อง เกณฑ์มาตรฐานหลักสูตรระดับบัณฑิตศึกษา พ.ศ. ๒๕๕๘
3. ประกาศกระทรวงศึกษาธิการ เรื่อง แนวทางการบริหารเกณฑ์มาตรฐานหลักสูตรระดับอุดมศึกษา พ.ศ. ๒๕๕๘
4. ประกาศบัณฑิตวิทยาลัย มหาวิทยาลัยศิลปากร ว่าด้วยแนวทางปฏิบัติเกี่ยวกับการทำวิทยานิพนธ์
5. ประกาศอื่น ๆ
6. คู่มือการทำวิทยานิพนธ์/การค้นคว้าอิสระในระบบ iThesis
7. แบบฟอร์มคำร้องต่าง ๆ เช่น
 - บพ. 1 แบบคำร้องทั่วไป
 - บพ. 2 แบบคำร้องขออนุมัติหัวข้อฯ (ทำในระบบ reg เท่านั้น) หรือ เปลี่ยนหัวข้อฯ หรือ เปลี่ยนอาจารย์ที่ปรึกษาวิทยานิพนธ์/การค้นคว้าอิสระ
 - บพ. 3 แบบคำร้องขอสอบวิทยานิพนธ์/การค้นคว้าอิสระ (ทำในระบบ reg เท่านั้น)
 - บพ. 4 แบบคำร้องขอส่งวิทยานิพนธ์/การค้นคว้าอิสระฉบับสมบูรณ์เพื่อขอสำเร็จการศึกษา
 - บพ. 5 แบบคำร้องขอลาออก
 - บพ. 6 แบบคำร้องขอขยายเวลาแก้ไขวิทยานิพนธ์/การค้นคว้าอิสระที่อยู่ในระยะเวลากการศึกษา
 - อื่น ๆ เช่น การขอขยายระยะเวลาการศึกษา ฯลฯ

สามารถดาวน์โหลดได้จาก

<http://www.graduate.su.ac.th/>